

BV : Teilrückbau und Sanierung IKITA J.-Göderitz-Straße Variante 2

Planungsdaten

Bauart / Bauweise:

<i>Bauart</i>	1 Mauerwerksbau	2 Massenbetonbau	<i>Bauweise</i>	1 Ortbauweise
	3 Stahlbetonskelettbau	4 Großtafelbau		2 Fertigteilbau
	5 Raumzellenbau	6 Stahlskelettbau		3 Mischbauweise
	7 Holzbau			

Es ist eine dreistellige Schlüsselzahl einzutragen. Die ersten zwei Ziffern stehen für die Bauart, die dritte für die Bauweise. Soweit nur eine Bauart vorkommt, ist als zweite Ziffer eine Null einzutragen. Beim Zusammentreffen mehrerer Bauarten ist die erste Stelle für die überwiegende, die zweite Stelle für die sekundäre Bauart zu verwenden.

Beispiel: Stahlbetonskelettbau in Ortbauweise - Eintrag: 301

Grundflächen und Rauminhalte nach DIN 277: Alle Flächen sind auf volle m^2 , alle Rauminhalte auf volle m^3 zu runden.

Es bedeutet gemäß DIN 277:

- Bereich a: überdeckt und allseitig in voller Höhe umschlossen
- Bereich b: überdeckt, jedoch nicht allseitig in voller Höhe umschlossen
- Bereich c: nicht überdeckt

Flächen des Baugrundstücks	m^2
Bebaute Fläche	840,00
Unbebaute Fläche	3.410,00
Fläche des Baugrundstücks	4.250,00

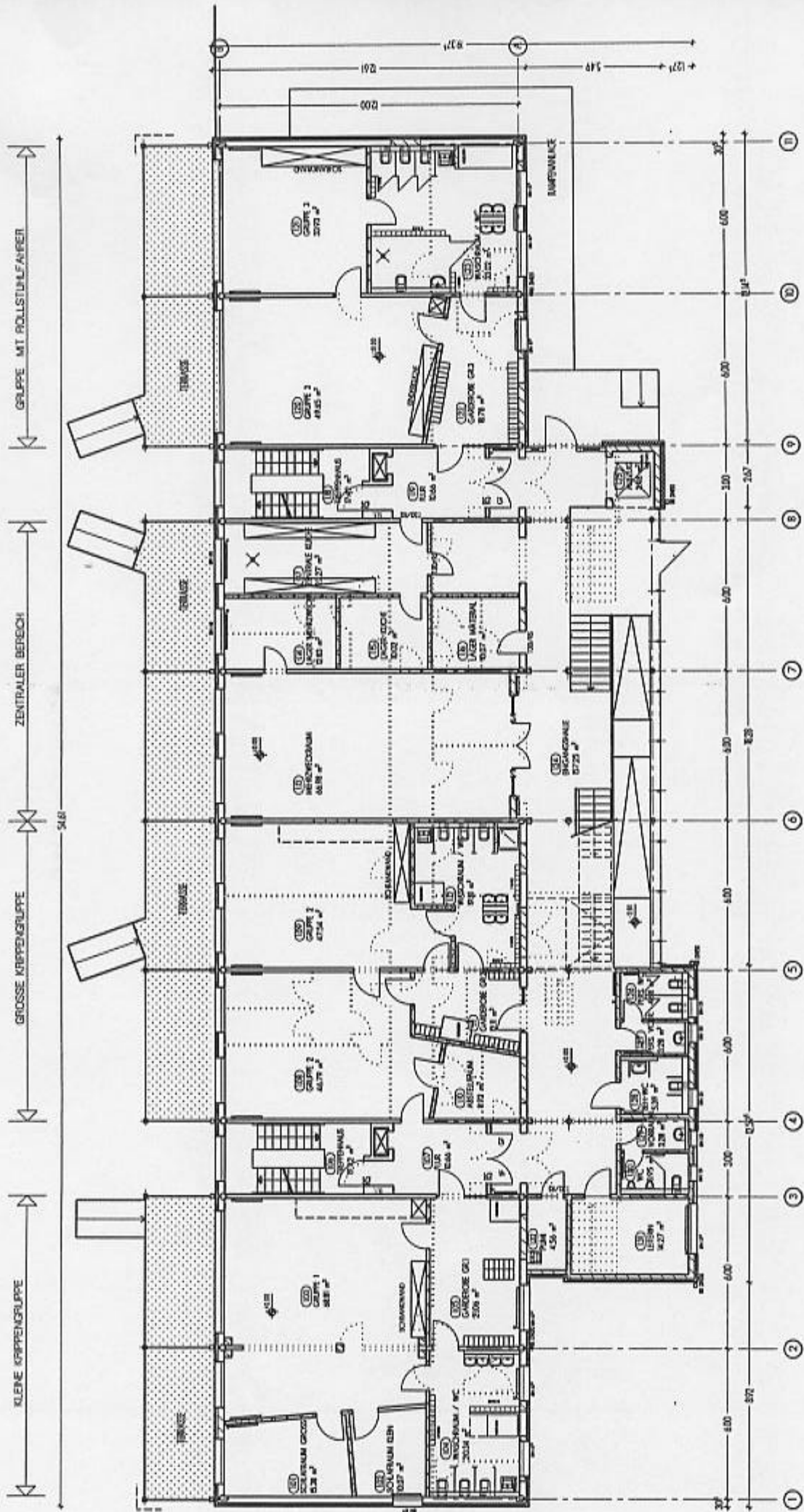
Untergeschosszahl	1
Obergeschosszahl	2
Bauart/Bauweise	412

DIN 277	Grundflächen	Flächen m^2	v.H. *)
	Hauptflächen		
HNF 1	Wohnen und Aufenthalt		
+HNF 2	Büroarbeit		
+HNF 3	Produktion / Experimente		
+HNF 4	Lagern / Verteilen / Verkaufen		
+HNF 5	Bildung / Unterricht / Kultur	969,00	81
+HNF 6	Heilen / Pflegen		
=HNF a	Hauptnutzfläche a	969,00	81
+NNF a	Nebennutzfläche a	222,00	19
=NF a	Nutzfläche a	1.191,00	100
+FF a	Funktionsfläche a	8,00	1
+VF a	Verkehrsfläche a	436,00	37
=NGF a	Netto-Grundfläche a	1.635,00	137
+KGF	Konstruktions-Grundfläche	160,00	13
=BGF a	Brutto-Grundfläche a	1.795,00	151
+BGF b	Brutto-Grundfläche b	96,00	8
+BGF c	Brutto-Grundfläche c	96,00	8
=BGF	Brutto-Grundfläche	1.987,00	167

DIN 277	Rauminhalte	Rauminhalte m^3	v.H.
BRI a	Brutto-Rauminhalt a	6.950,00	94
+BRI b	Brutto-Rauminhalt b	410,00	6
+BRI c	Brutto-Rauminhalt c		
=BRI	Brutto-Rauminhalt	7.360,00	100

Verhältniszahlen m^2 / m^2	
BRI a / *)	4,25
BRI a / BGF a	3,87
Verhältniszahlen m^3 / m^2	
VF a / NF a	0,37

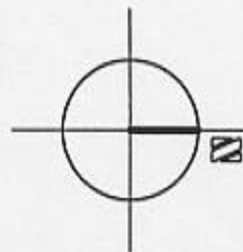
*) Bezugsgrößen sind NGFa gemäß Bauwerkszuordnungskatalog sowie Kurzinformation der BBD und LAG (z.B. HNFa=100)

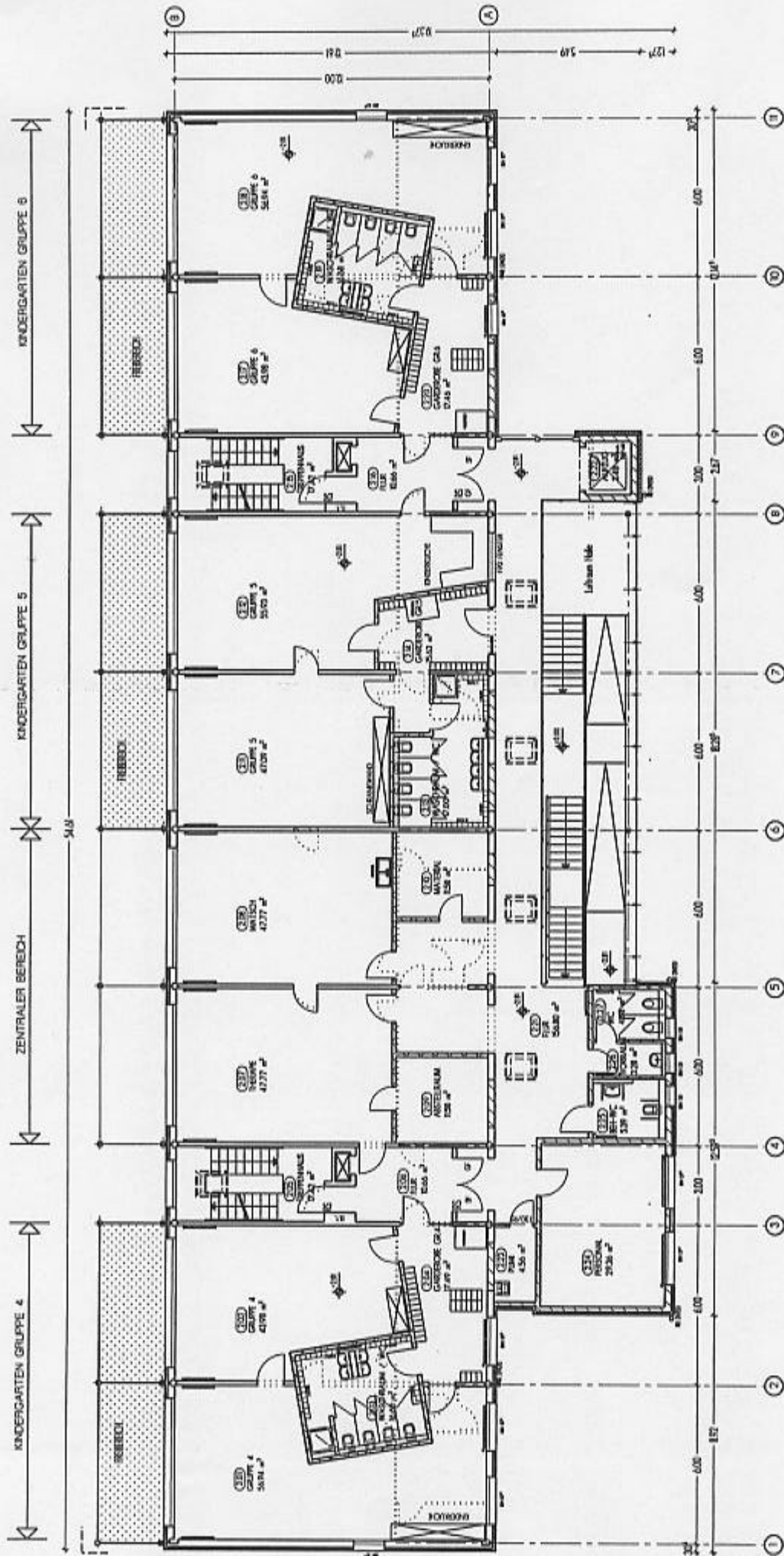


ANLAGE 5

DREISCHHOFF + PARTNER
 PLANUNGSGESELLSCHAFT MBH
 HUTTENSTR. 8, 39108 MAGDEBURG

TEILRUCKBAU UND SANIERUNG
iKITA J-GODERITZ-STRASSE
 BLATT 2.A 08.02.2006
 ERDGESCHOSS VARIANTE 2 M 1/220





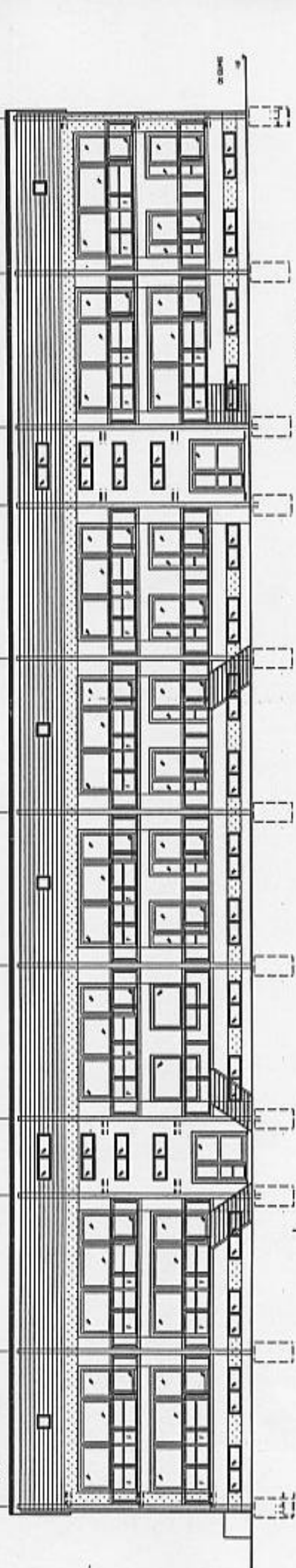
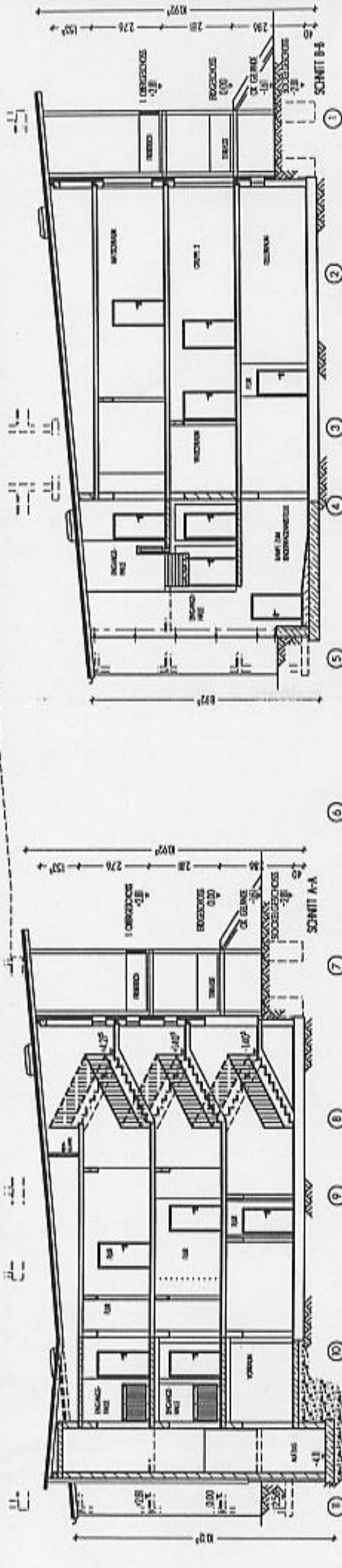
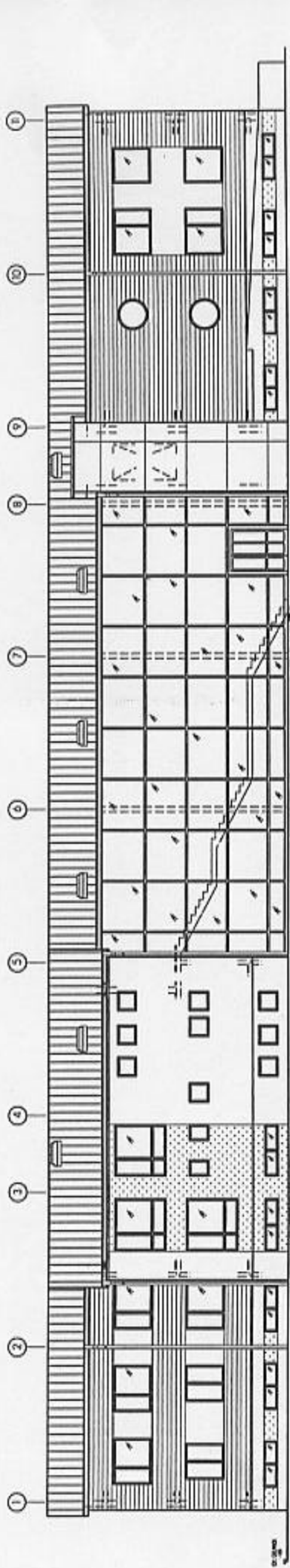
ANLAGE 5

DREISCHHOFF + PARTNER
 PLANUNGSGESELLSCHAFT MBH
 HUTTENSTR. 8, 39108 MAGDEBURG



TEILRUCKBAU UND SANIERUNG
iKITA J.-GODERITZ-STRASSE
BLATT 2B 08.02.2006
OBERGESCHOSS VARIANTE 2 M 1/220





ANLAGE 5

TEILRÜCKBAU UND SANIERUNG
 iKITA J-GODERITZ-STRASSE
 BLATT 2.D
 ANSICHTEN+SCHNITTE VARIANTE 2

DREISCHHOFF + PARTNER
 PLANUNGSGESELLSCHAFT MBH
 HUTTENSTR. 8, 39108 MAGDEBURG



08.02.2006