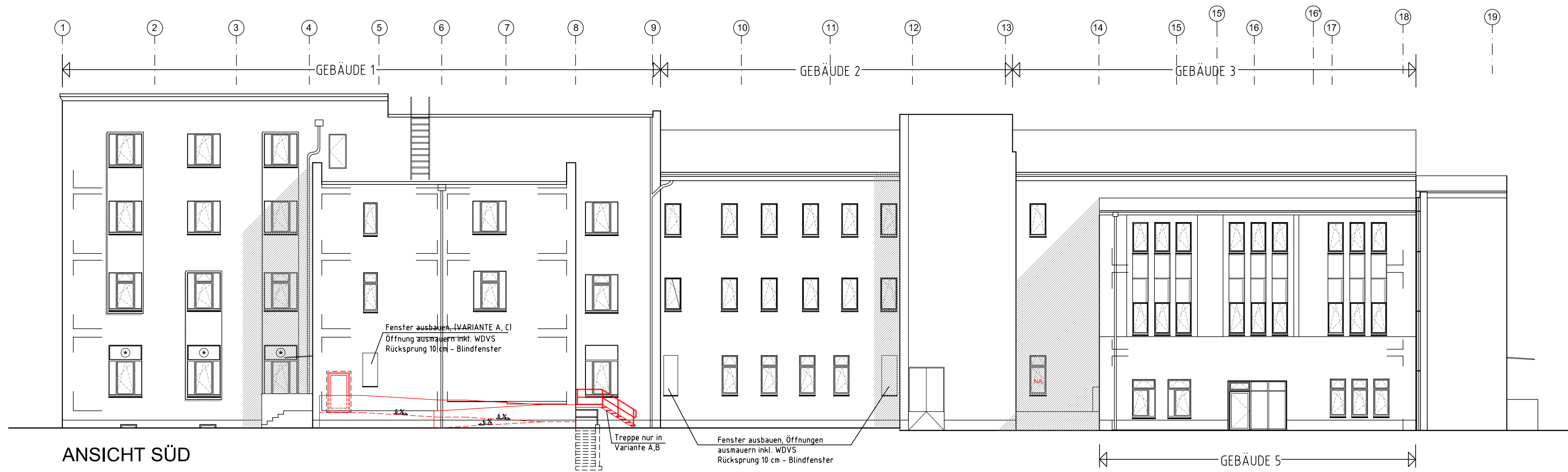


ANSICHT NORD - MITTAGSTRASSE

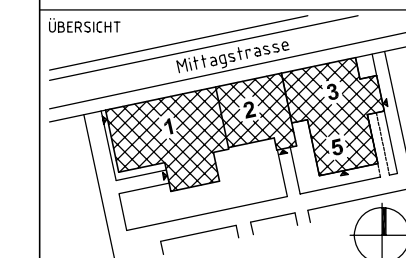


ANSICHT SÜD

⊗ OBERLICHT-PANEEL AUSTAUSCHEN GEGEN FESTVERGLASUNG

ALLGEMEINGÜLTIGE HINWEISE

- NEU
- ⊕ OKFF OBERKANTE FERTIGFUSZBODEN
- ⊖ OKRD OBERKANTE ROHDECKE
- ▽ AUSBAUORDINATE
- UK 2.26 HÖHENANGABEN BEZIEHEN SICH AUF OKFF (Z.B. BRH, TÜRHÖHEN)
- UK + 0.20 HÖHENANGABEN BEZIEHEN SICH AUF DIE NULLORDINATE ±0.00
- - - EBENENVERSPRÜNGE, MATERIALWECHSEL, BAUTEILLINIEN UNTERHALB ODER HINTER DER SCHNITTEBENE
- ⋯ EBENENVERSPRÜNGE, MATERIALWECHSEL, BAUTEILLINIEN OBERHALB ODER VOR DER SCHNITTEBENE



INDEX	ÄNDERUNGEN / ERGÄNZUNGEN	NAME	DATUM

HBP		<p>Eigenbetrieb Kommunales Gebäudemanagement Magdeburg Gerhart-Hauptmann-Str. 24-26, 39108 Magdeburg</p>	
HLS			
EL			
ST			
Proj.V			
Bearbeiter	Datum	Objekt: Umbau Gebäude zum Stadtarchiv Mittagstrasse 16, 39124 Magdeburg	Projekt-I.d-Nr.: 964-III/1
erstellt von: WERNECKE & JAHN ARCHITEKTEN Zur Viehbörse 1, 39108 Magdeburg Tel./Fax: (0391) 72 33 550 / -552		Darstellung: Ansichten 1 Vorplanung	Maßstab: 1 : 200
		(Signum)	Bl.Nr.: 05
Planer/Datum:		Zeichnungs-Nr.: 314.01 - 01 - V - HB - 3 - 005 / 10	Bauherr/AG/ Datum:
Tragwerksplaner/Datum:	Nutzer/Datum:	Abf.Ltr.HB/Datum:	Abf.Ltr.HAT/Datum: