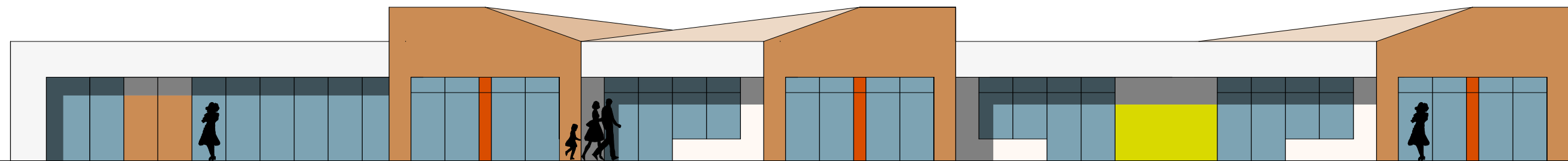
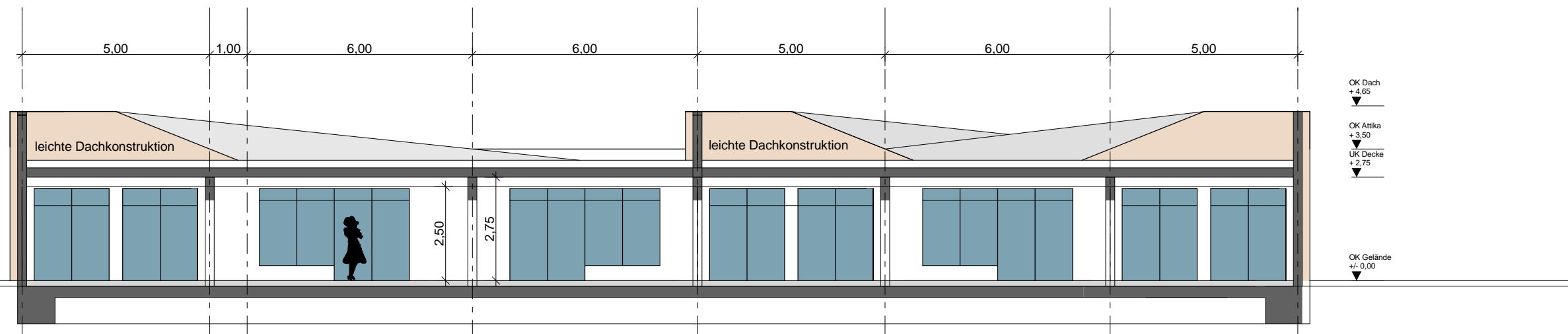


Ansicht Straße




Ansicht Garten



Längsschnitt A-A
Gruppenbereich

Variante
2

HLS			 <p>Landeshauptstadt Magdeburg Eigenbetrieb Kommunales Gebäudemanagement</p>	
EL				
ST				
Proj.V	SB EbKGm	Datum		
erstellt von	Architekt Markus Schmeier 12.04.2012 (Signum/Datum)		Objekt : Neubau KITA "Kleiner Maulwurf" Kreisstraße 3 39122 Magdeburg OT Beyendorf / Sohlen	Projekt-Id.-Nr. 984 - III/1
Planer	SCHMEIER+MIERSCH ARCHITEKTEN 12.04.2012 (Signum/Datum)		Darstellung : Ansichten und Schnitt AA Variante 2	Maßstab : M 1:133
Tragwerksplaner / Datum:			Zeichnungs-Nr. : 289.00 - 01 - V - HB - 3 - 007 / 12	Bl.Nr. : 07
	Nutzer/Datum :	Abt.Ltr.EbKGm/Datum :	GB.Ltr.EbKGm/Datum :	Leiter EbKGm/Datum :