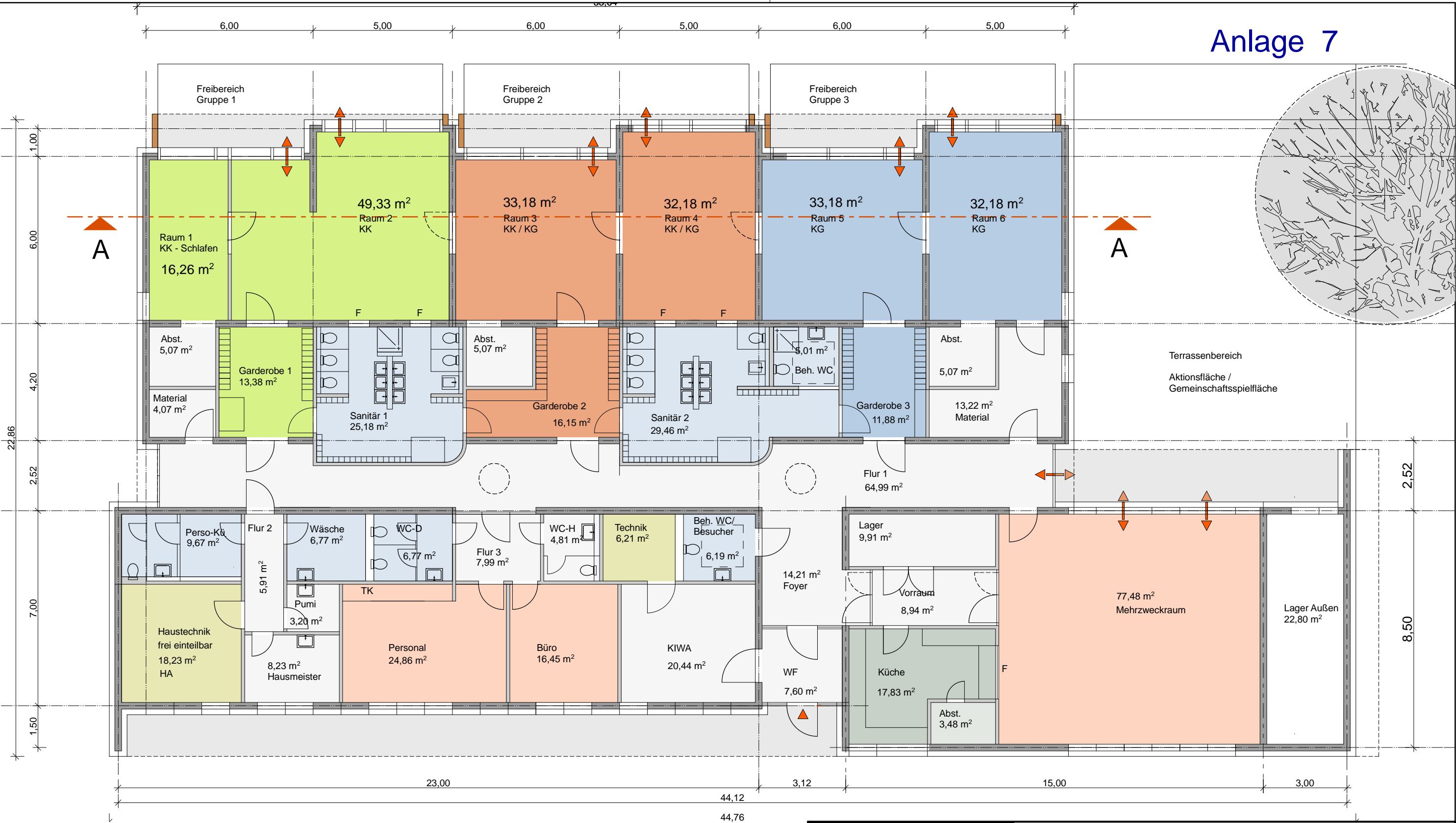



Anlage 7



Flächenkennzahlen

BGF ca. 810 m²
 Raumfläche Gruppenbereiche: ca. 196 m²
 Größe Mehrzweckraum: ca. 77 m²

Variante
4
Vorzug

HLS			 <p>Landeshauptstadt Magdeburg Eigenbetrieb Kommunales Gebäudemanagement</p>
EL			
ST			
Proj.V	SB EbKGm	Datum	
erstellt von	Architekt Markus Schmeier 12.04.2012 (Signum/Datum)		Objekt: Neubau KITA "Kleiner Maulwurf" Kreisstraße 3 39122 Magdeburg OT Beyendorf / Sohlen Darstellung:
Planer	SCHMEIER+MIERSCH ARCHITEKTEN 12.04.2012 (Signum/Datum)		Projekt-Id.-Nr. 984 - III/1 Maßstab: M 1:133 Bl.Nr.: 12a
Tragwerksplaner / Datum:			Zeichnungs-Nr.: 289.00 - 01 - V - HB - 2 - 012 / 12 Nutzer/Datum: Abt.Ltr.EbKGm/Datum: GB.Ltr.EbKGm/Datum: