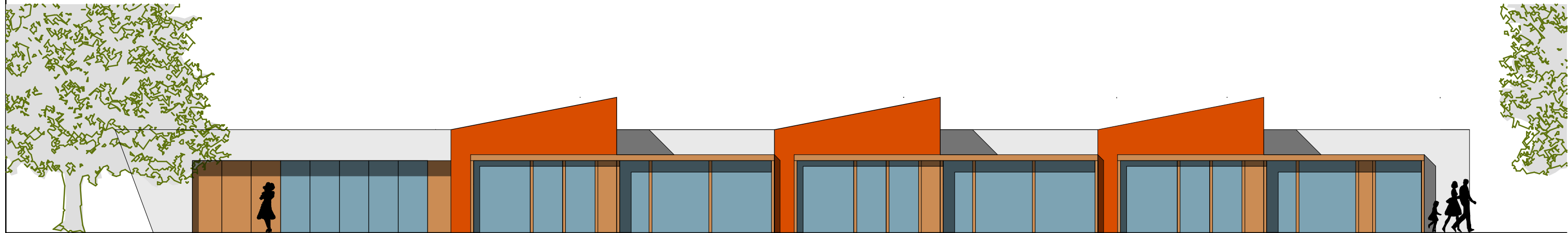
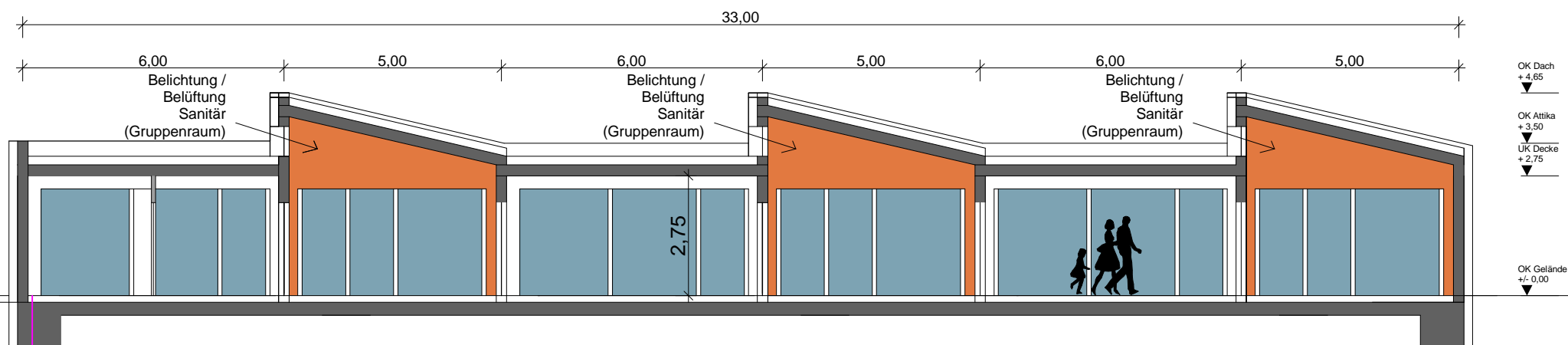


Ansicht Straße



Ansicht Garten



Längsschnitt A-A
Gruppenbereich

Variante
4
Vorzug

HLS			<p>Landeshauptstadt Magdeburg Eigenbetrieb Kommunales Gebäudemanagement</p>	Objekt : Neubau KITA "Kleiner Maulwurf" Kreisstraße 3 39122 Magdeburg OT Beyendorf / Sohlen	Projekt-Id.-Nr. 984 - III/1
EL					
ST					
Proj.V	SB EbKGm	Datum			
erstellt von	Architekt Markus Schmeier 12.04.2012 (Signum/Datum)		Darstellung : Ansichten Vorzugsvariante	Zeichnungs-Nr. : 289.00 - 01 - V - HB - 3 - 013 / 12	Maßstab : M 1:200 Bl.Nr. : 13.a
Planer	SCHMEIER+MIERSCH ARCHITEKTEN 12.04.2012 (Signum/Datum)				
Tragwerksplaner / Datum:	Nutzer/Datum :	Abt.Ltr.EbKGm/Datum :	GB.Ltr.EbKGm/Datum :		