

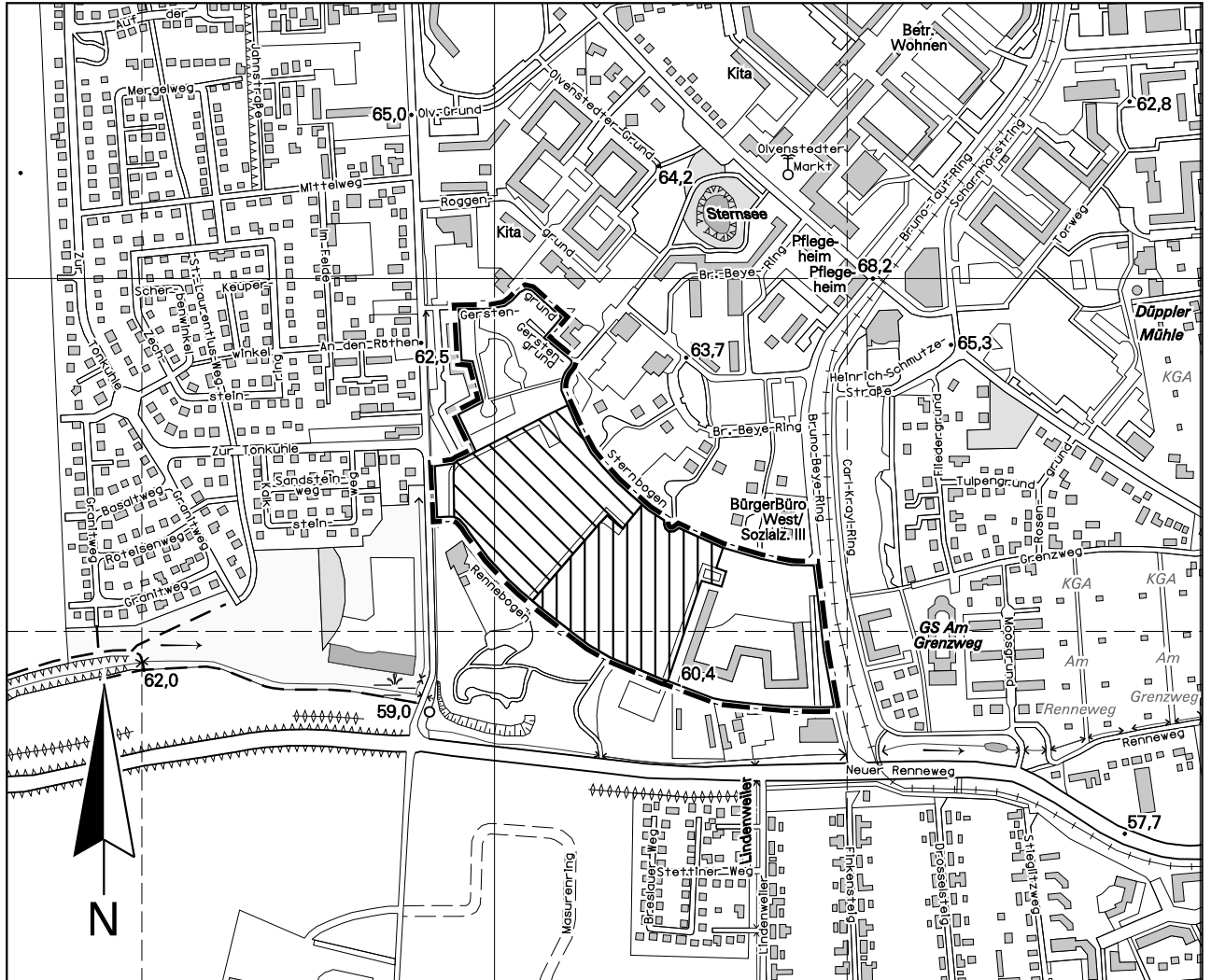
Landeshauptstadt Magdeburg

Lageplan zur Fortführung des Verfahrens im Teilbereich

Bebauungsplan Nr. 301 - 4B

DS0057/13 Anlage 1

Bezeichnung: Mittlerer Rennebogen



Ausschnitt aus der topographischen Stadtkarte M 1:10 000

Stand des Stadtkartenausuges: 02/2013

 Räumlicher Geltungsbereich des Bebauungsplanes Nr. 301 - 4

 Räumlicher Geltungsbereich des Bebauungsplanes Nr. 301 - 4A

 Räumlicher Geltungsbereich des Bebauungsplanes Nr. 301 - 4B wird umgrenzt:

- im Nordwesten: durch die südöstliche Grenze des Bebauungsplanes Nr. 301-4A "Westlicher Rennebogen",
- im Nordosten: durch den Sternbogen,
- im Osten: durch die östliche Flurstücksgrenze der östlichen Stichstraße Rennebogen und die Ostseite des geplanten Fuß-/Radweges zum Sternbogen,
- im Südwesten: durch die nördliche Fahrbahnkante Rennebogen.