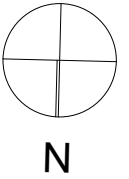


Grundriss Obergeschoss M 1:250



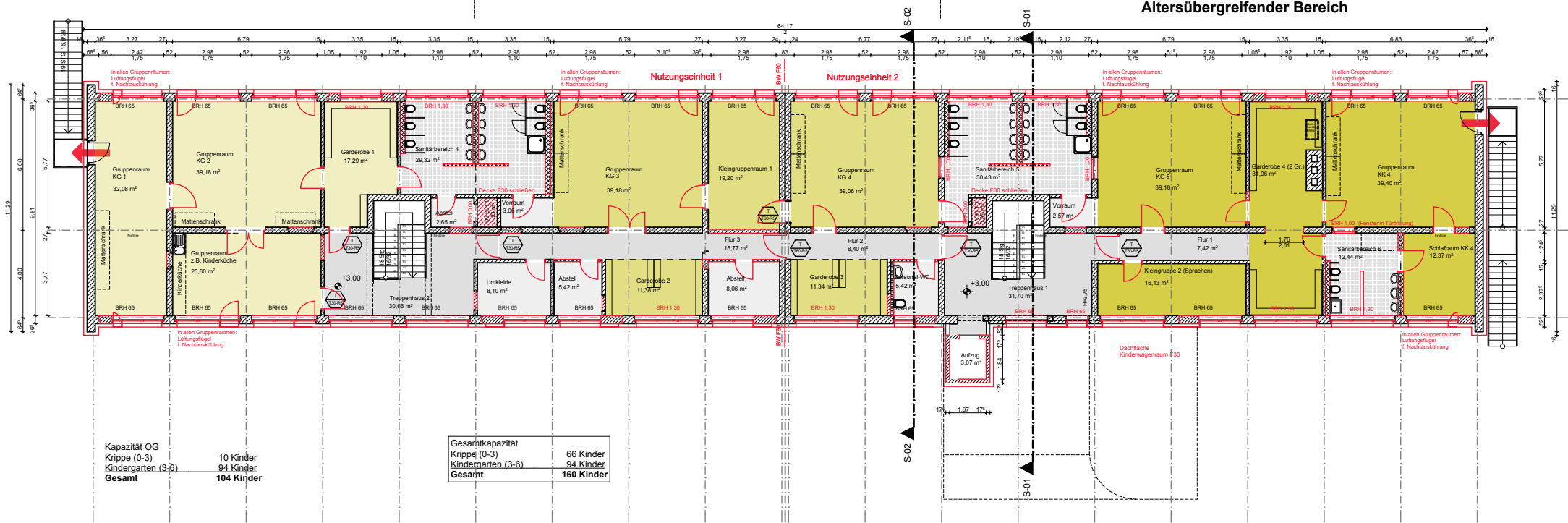
KiGa
Gruppe 1 und 2
90 qm / 2,5 qm
36 Kinder

KiGa
Gruppe 3 und 4
93 qm / 2,5 qm
37 Kinder

KiGa
Gruppe 5
53 qm / 2,5 qm
21 Kinder

KK
Gruppe 4
52 qm / 5 qm
10 Kinder

Altersübergreifender Bereich



Kapazität OG
Krippe (0-3) 10 Kinder
Kindergarten (3-6) 94 Kinder
Gesamt 104 Kinder

Gesamtkapazität	66 Kinder
Krippe (0-3)	10 Kinder
Kindergarten (3-6)	94 Kinder
Gesamt	160 Kinder

KITA Moldenstraße

Anlage 5

BAUHERR

Eb KGm Magdeburg
G.-Hauptmann-Str. 24-26
39108 Magdeburg

PLANER

SCHMEIER+MIERSCH
ARCHITEKTEN
Klosterwuhne 42 * 39124 Magdeburg