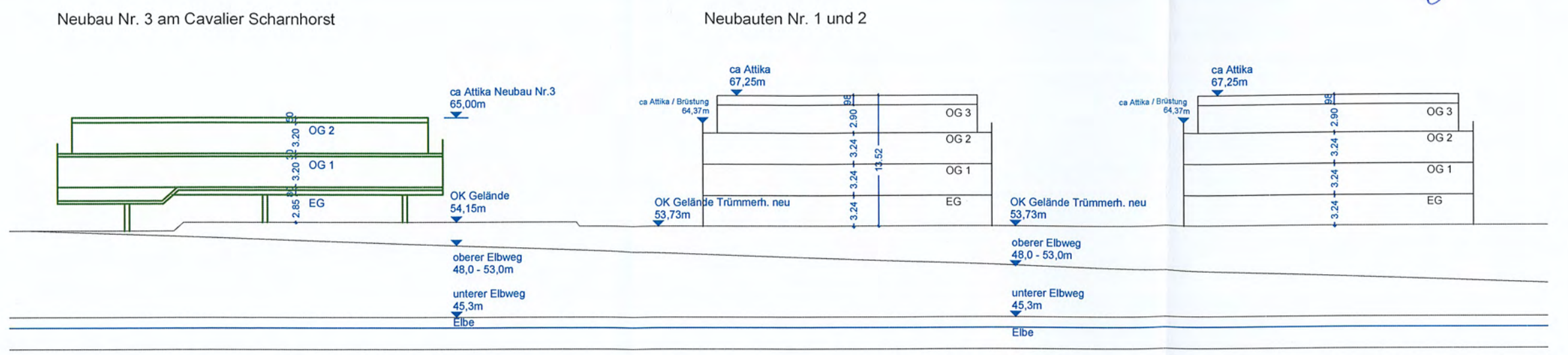


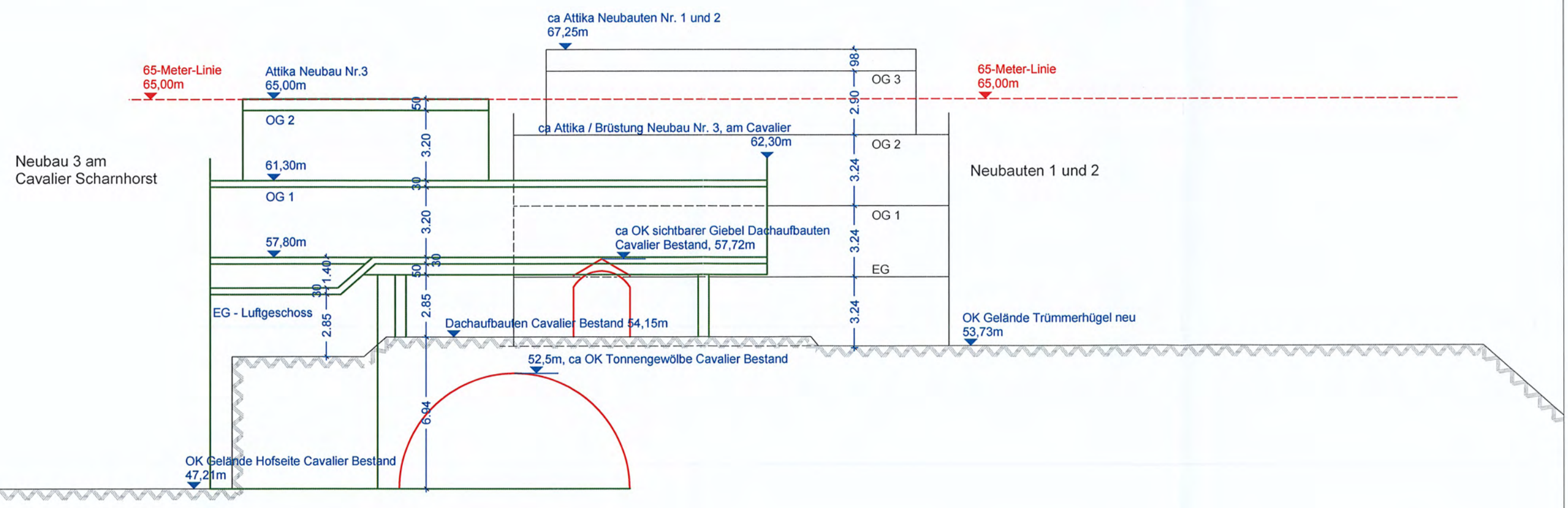
schematische Höhen-
abwicklung entlang
des Elbufers

M 1:500



schematische Höhenentwicklung von
Gebäuden und Gelände vom Stand-
punkt Sternbrücke (Sterne) aus gesehen

M 1:200



Cavalier Neubau V9 - reduziert

Bauherr:	Planung:	ACM GmbH - Atelier für Architektur und Consulting	
Stand:	Maßstab:	Zeichnung:	Datum:
28.09.2017	1 : 200 / 500 A3	schematischer Höhenverlauf, max 65m, V3	