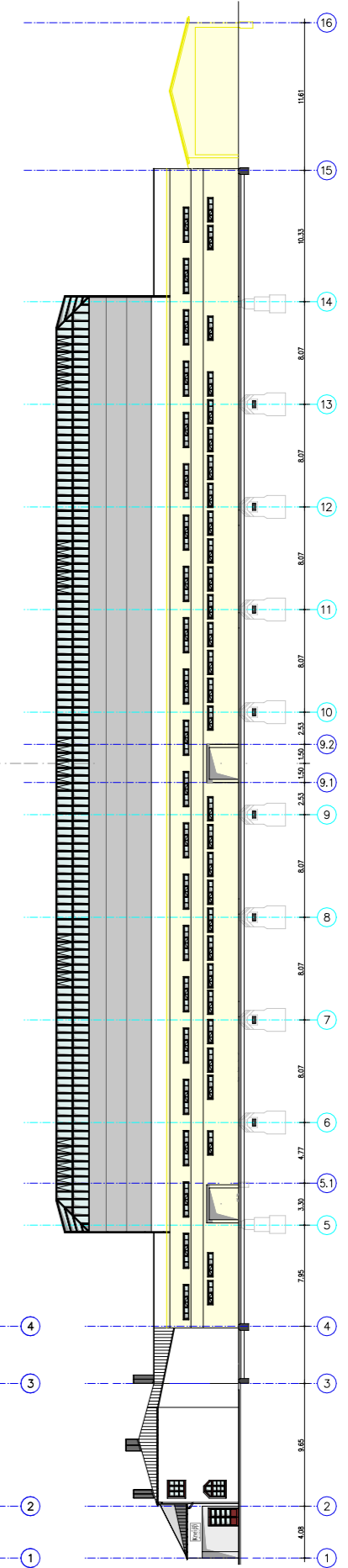


- Legende**
- Kneipp-Verein
 - Einzelhandelsfläche mit max. 400 m² anteiliger Fläche für zentrenrelevante Sortimente
 - Abriss
 - Sanitäreinrichtungen Besucher
 - Sanitäreinrichtungen Besucher behindertengerecht



PLANINHALT	
Hermann-Gieseler-Halle	
Grundriss / Fassade	
ENTWURFSVERFASSER/IN	
Dipl. Ing. Rolf Onnen Maxim-Gorki-Straße 16 39108 Magdeburg	Maßstab M 1 : 500
ROLF ONNEN ARCHITECTURE Maxim-Gorki-Straße 16 39108 Magdeburg Tel.: 0391 / 737 11 00 Fax: 0391 / 737 11 01	Datum 02.08.2018

H/B = 297 / 420 (0.12m²)