

# Fahrradrinnen für die neue Treppe zu den Gleisen

## Wöchentlicher Blick auf die Tunnelbaustelle

Altstadt (ha) • Im wöchentlichen Tunnelblick informiert die Stadtverwaltung über den aktuellen Baufortschritt auf der Großbaustelle am Hauptbahnhof.

In dieser und der kommenden Woche erhalten die beiden neuen Treppenhäuser zu den Gleisen 1 und 2 sowie 3 und 4 ihre Glasdächer. Dafür werden die einzelnen Glaselemente auf die in den vergangenen Wochen entstandene Stahlkonstruktion montiert. Die Glasdächer erstrecken sich über den gesamten Bereich zwischen den neuen Brücken und sorgen unter den Bauwerken für einen Lichteinfall und damit insgesamt für ein helles Erscheinungsbild.

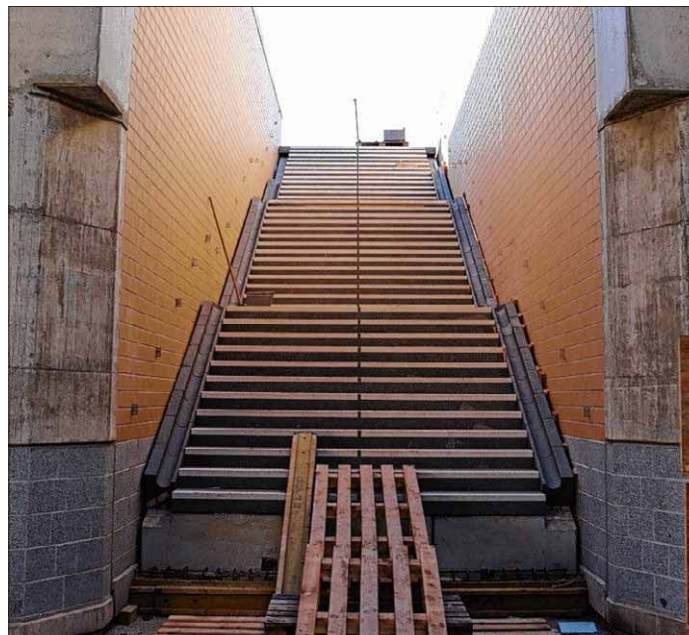
Dazu passen auch die in Gelb und hellen Grautönen verklankerten Widerlager und



Treppenaufgänge. Der Treppenaufgang zu den Gleisen 1 und 2 hat zudem in dieser

Woche auf beiden Seiten Fahrradrinnen erhalten. Bei dem Treppenhaus zu den Gleisen 3 und 4 erfolgen diese Arbeiten in der kommenden Woche.

Nicht unweit von den neuen Brücken der DB AG wird derzeit an der Herstellung der nördlichen Tunneldecke gearbeitet. Die Stemmarbeiten an den Bohrpfahlköpfen sind in vollem Gange. Noch etwas weiter östlich gehen auch die Arbeiten an der Tunnelausfahrt in die Innenstadt weiter. Zudem laufen weiterhin Restarbeiten zur Baufeldfreimachung entlang des City Carrés, damit dort mit dem Leitungsbau unterhalb des künftigen Gehweges begonnen werden kann.



Der neue Treppenaufgang zu den Gleisen 1 und 2 hat auf beiden Seiten Fahrradrinnen bekommen. Foto: Landeshauptstadt Magdeburg