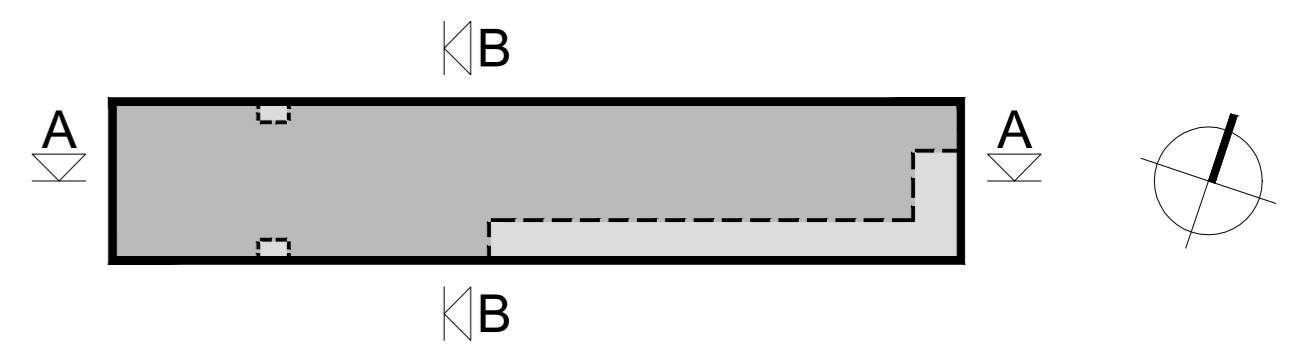


HINWEIS:
 Alle Maße sind von der ausführenden Firma verantwortlich zu prüfen. Differenzen zu Angaben von Statiker und Projektanten sowie Plan- und Maßdifferenzen müssen vor der Ausführung mit den zuständigen Planern geklärt werden. Bedenken gegen die vorgesehene Konstruktion müssen dem Architekten rechtzeitig mitgeteilt werden.

Ind	Datum	Änderungen



Bezugshöhe ±0,00 = xx.xx m ü. NHN (NHN=HN+0.140 m)

Neubau Vereinsgebäude SG Handwerk Magdeburg
 Umfassungsweg ; 39124 Magdeburg

Bauvorhaben: xxx | Zeichnung: - | Maßstab: 500 | Datum: 07.05.2019

Plan-Nr. Index Maßstab Datum

Landeshauptstadt Magdeburg
FB Schule und Sport
 Gerhart-Hauptmann-Straße 24-26, 39108 Magdeburg

Bauherr: **Sattler + Täger Architekten GmbH**
 Stresemannstraße 6c
 39104 Magdeburg
 Entwurfsverfasser

Telefon: +49 (0)391 56392240
 Telefax: +49 (0)391 56392249
 E-Mail: buero@sattler-taeger.de

Unterschrift: *W. Sattler*

SÜ SÄTTLER+TÄGER
 ARCHITEKTEN