

BV : Teilrückbau und Sanierung IKITA J.-Göderitz-Straße Variante 1

Planungsdaten

Bauart / Bauweise:

Bauart	1 Mauerwerksbau	2 Massenbetonbau	Bauweise	1 Ortbauweise
	3 Stahlbetonskelettbau	4 Großtafelbau		2 Fertigteilbau
	5 Raumzellenbau	6 Stahlskelettbau		3 Mischbauweise
	7 Holzbau			

Es ist eine dreistellige Schlüsselzahl einzutragen. Die ersten zwei Ziffern stehen für die Bauart, die dritte für die Bauweise. Soweit nur eine Bauart vorkommt, ist als zweite Ziffer eine Null einzutragen. Beim Zusammentreffen mehrerer Bauarten ist die erste Stelle für die überwiegende, die zweite Stelle für die sekundäre Bauart zu verwenden.
Beispiel: Stahlbetonskelettbau in Ortbauweise - Eintrag: 301

Grundflächen und Rauminhalte nach DIN 277: Alle Flächen sind auf volle m^2 , alle Rauminhalte auf volle m^3 zu runden.

Es bedeutet gemäß DIN 277:

- Bereich a: überdeckt und allseitig in voller Höhe umschlossen
- Bereich b: überdeckt, jedoch nicht allseitig in voller Höhe umschlossen
- Bereich c: nicht überdeckt

Flächen des Baugrundstücks	m^2
Bebaute Fläche	840,00
Unbebaute Fläche	3.410,00
Fläche des Baugrundstücks	4.250,00

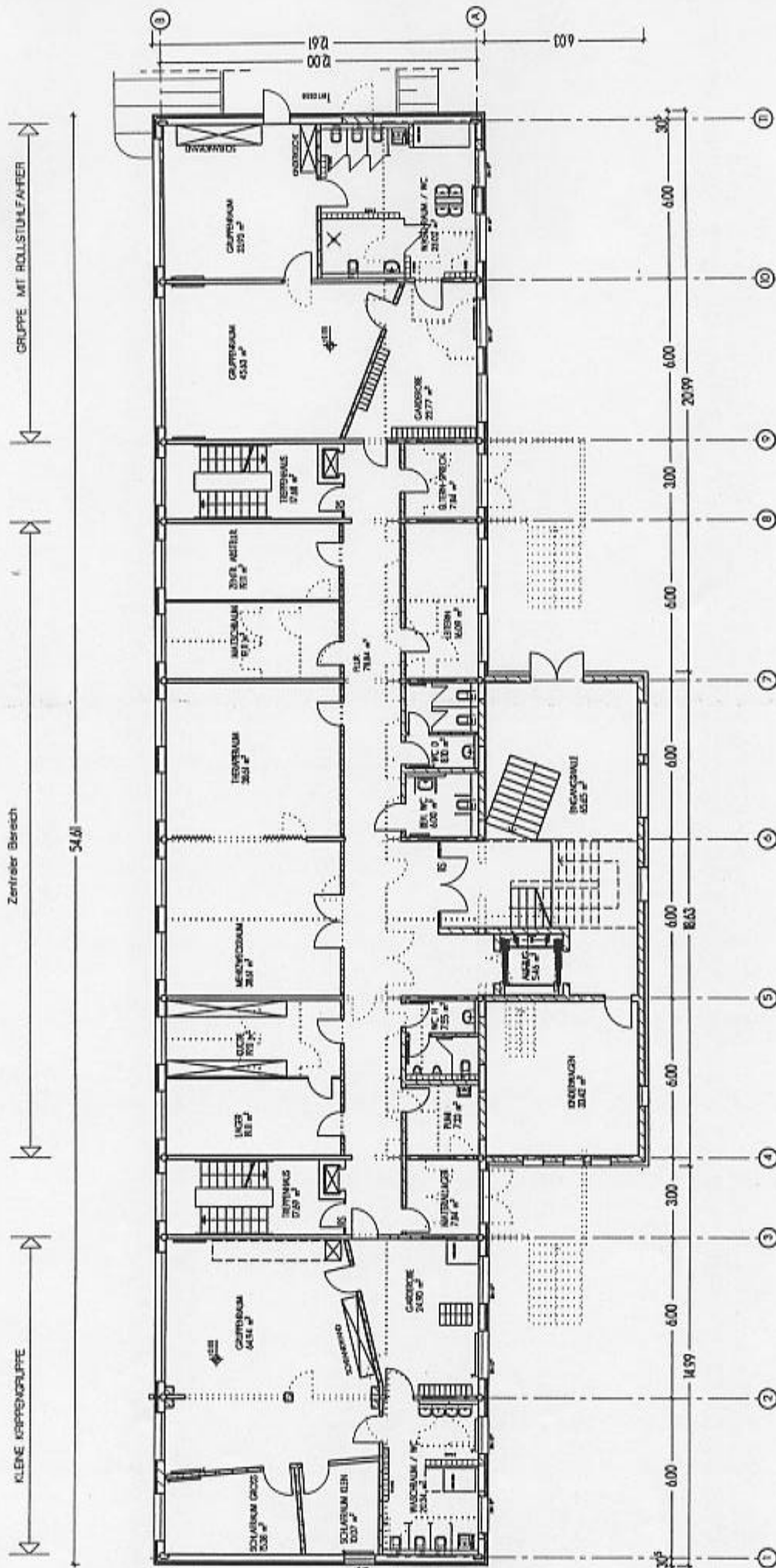
Untergeschosszahl	1
Obergeschosszahl	2
Bauart/Bauweise	412

DIN 277	Grundflächen	Flächen m^2	v.H. *)
	Hauptflächen		
HNF 1	Wohnen und Aufenthalt		
+HNF 2	Büroarbeit		
+HNF 3	Produktion / Experimente		
+HNF 4	Lagern / Verteilen / Verkaufen		
+HNF 5	Bildung / Unterricht / Kultur	815,00	78
+HNF 6	Hellen / Pflegen		
=HNF a	Hauptnutzfläche a	815,00	78
+NNF a	Nebennutzfläche a	233,00	22
=NF a	Nutzfläche a	1.048,00	100
+FF a	Funktionsfläche a	17,00	2
+VF a	Verkehrsfläche a	340,00	32
=NGF a	Netto-Grundfläche a	1.405,00	134
+KGF	Konstruktions-Grundfläche	160,00	15
=BGF a	Brutto-Grundfläche a	1.565,00	149
+BGF b	Brutto-Grundfläche b		
+BGF c	Brutto-Grundfläche c		
=BGF	Brutto-Grundfläche	1.565,00	149

DIN 277	Rauminhalte	Rauminhalte m^3	v.H.
BRI a	Brutto-Rauminhalt a	6.090,00	100
+BRI b	Brutto-Rauminhalt b		
+BRI c	Brutto-Rauminhalt c		
=BRI	Brutto-Rauminhalt	6.090,00	100

Verhältniszahlen m^3 / m^2	
BRI a / *)	4,33
BRI a / BGF a	3,89
Verhältniszahlen m^3 / m^2	
VF a / NF a	0,32

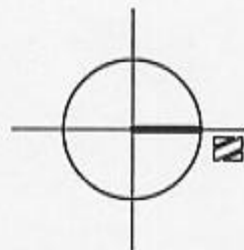
*) Bezugsgrößen sind NGFa gemäß Bauwerkszuordnungskatalog sowie Kurzinformation der BBD und LAG (z.B. HNFa=100)

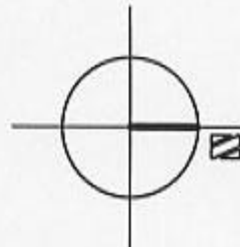
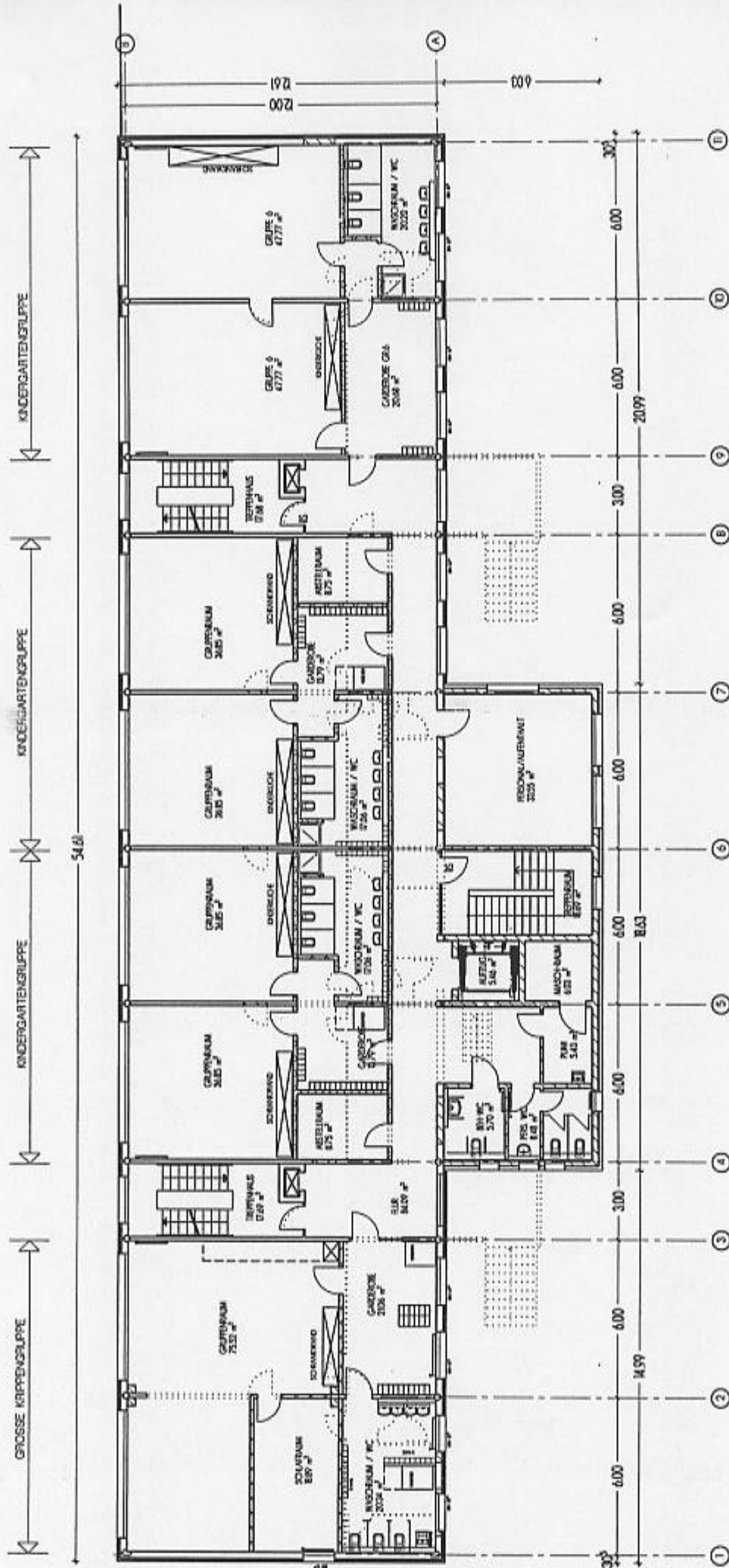


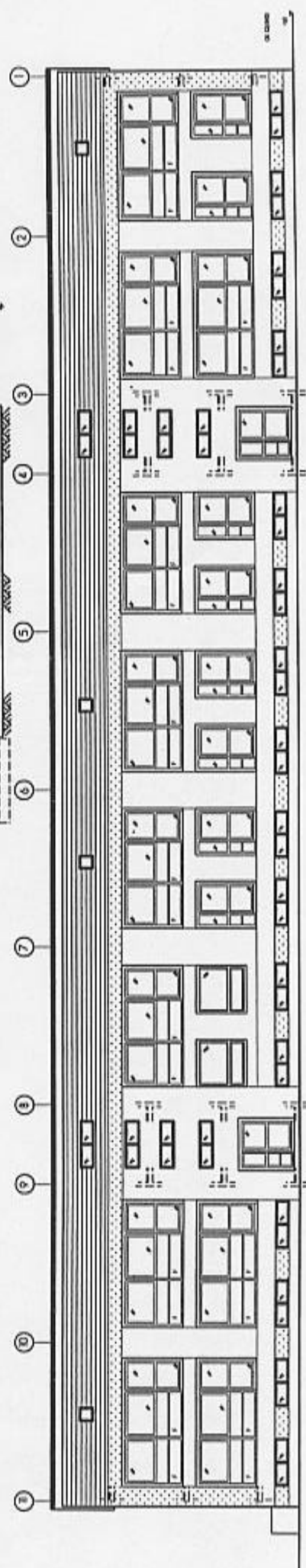
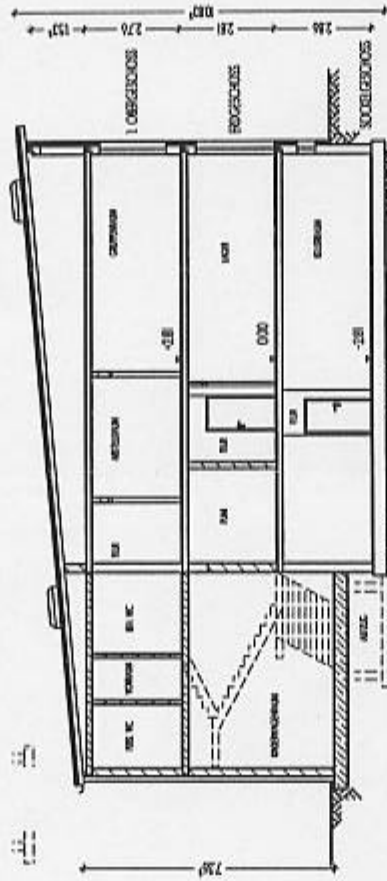
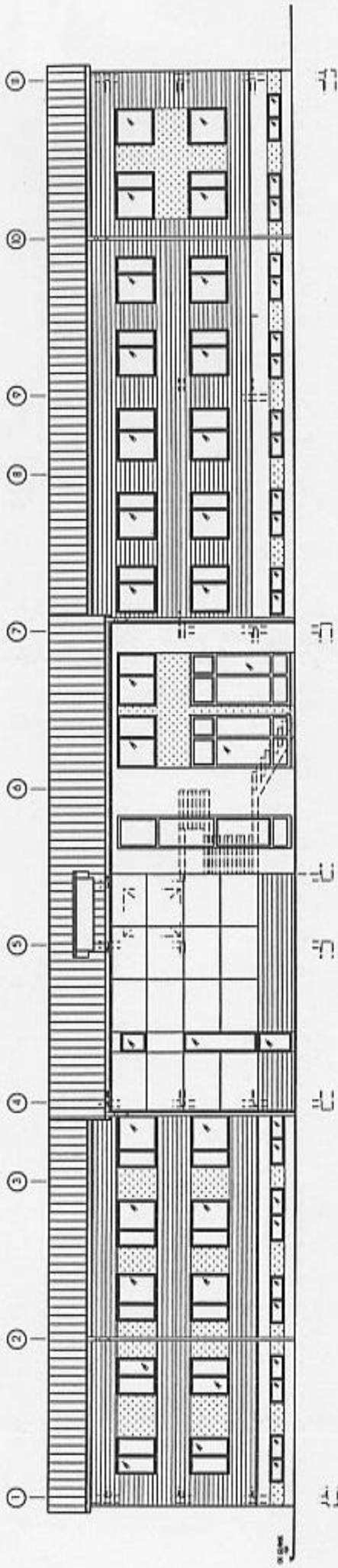
ANLAGE 4

TEILRUCKBAU UND SANIERUNG
 iKITA J.-GODERITZ-STRASSE
 BLATT 1A 08.02.2006
 ERDGESCHOSS VARIANTE 1 M 1/220

DREISCHHOFF + PARTNER
 PLANUNGSGESELLSCHAFT MBH
 HUTTENSTR. 8, 39108 MAGDEBURG







ANLAGE 4


DREISCHHOFF + PARTNER
PLANUNGSGESELLSCHAFT MBH
HUTTENSTR. 8, 39108 MAGDEBURG

TEILRÜCKBAU UND SANIERUNG
iKITA J-GODERITZ-STRASSE
BLATT 1C
ANSICHTEN-SCHNITT VARIANTE 1 M V/220
08.02.2006

