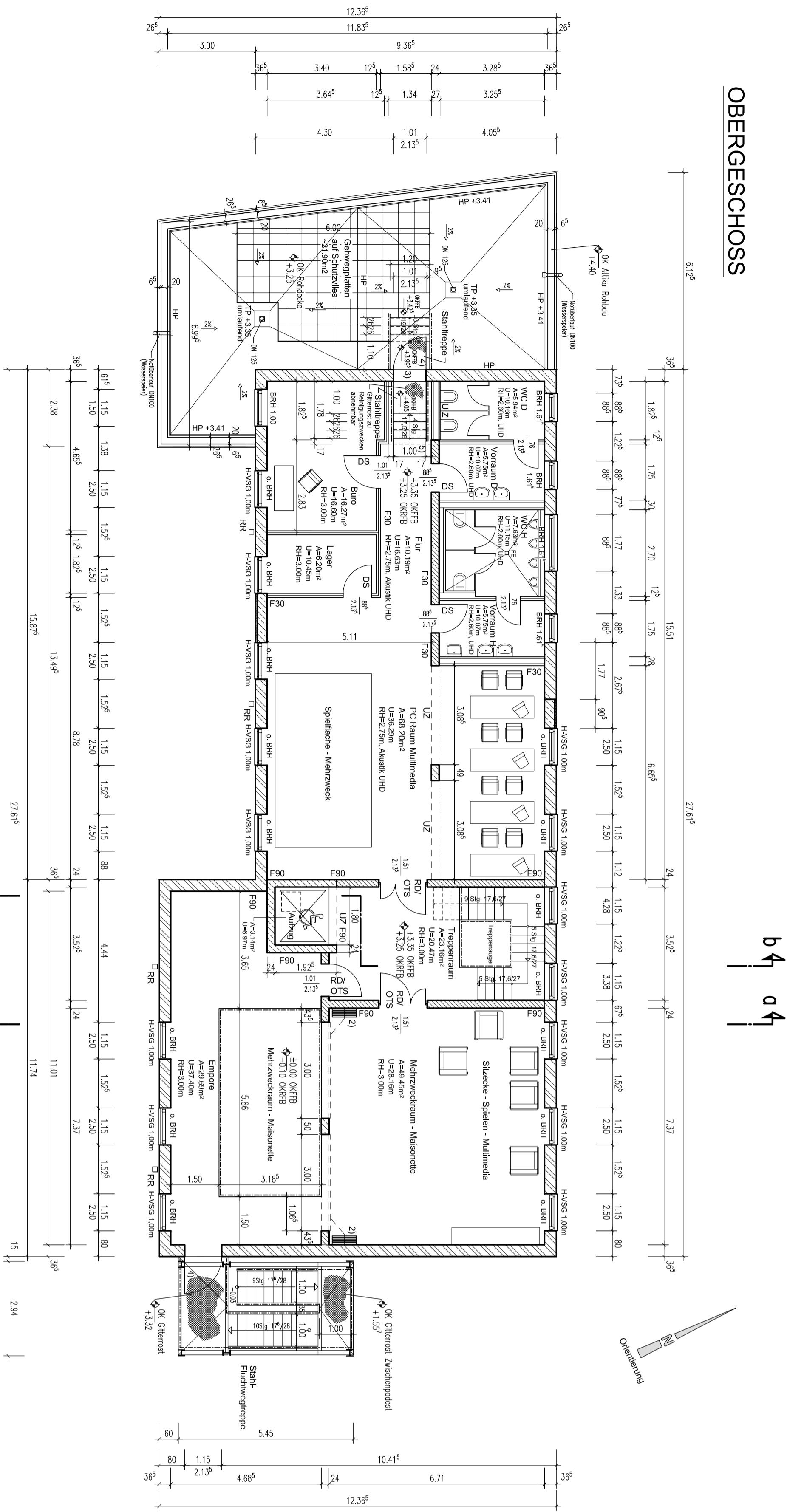


OBERGESCHOSS



Legende

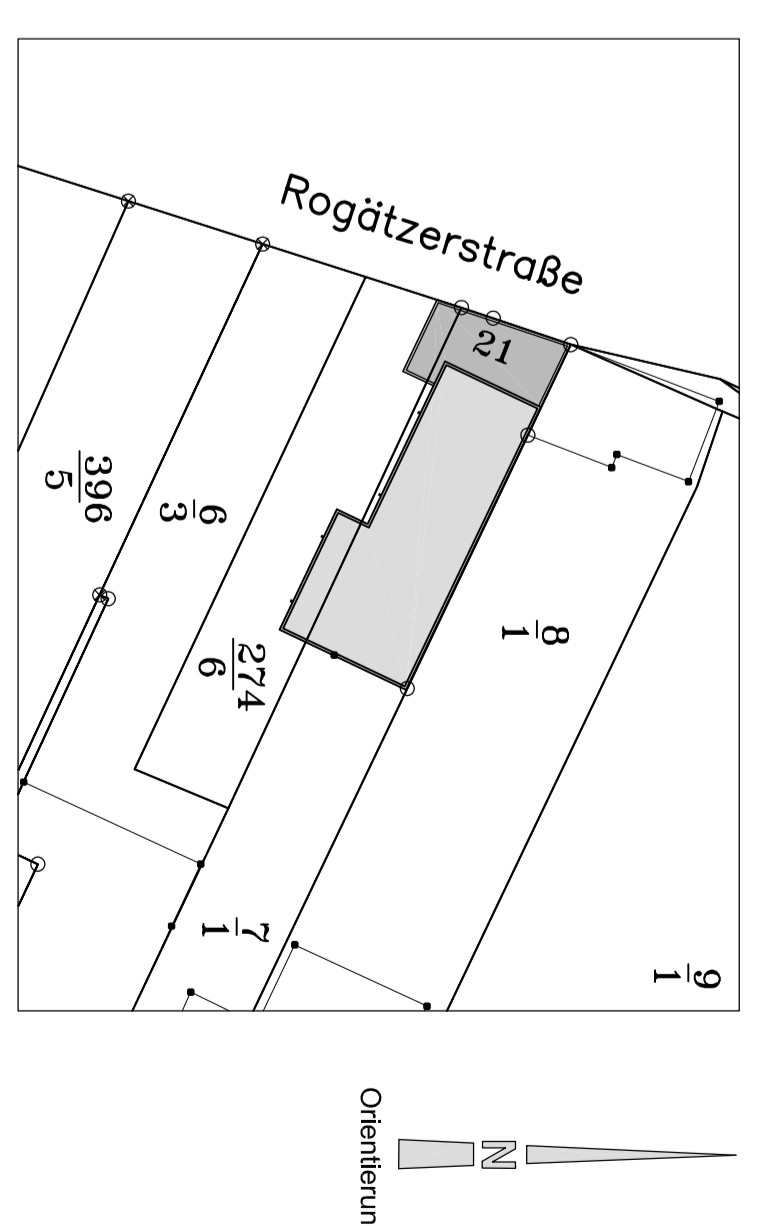
- Mauerwerk - Porenbeton
- Mauerwerk - Kalksandstein, SFK12, MGI1
- Stahlbeton
- GK - Ständerwand
- GK - Installationswand
- Wärmedämmung mit Außenputz, gem. Wärmeschutznachweis
- Handlauf / Geländer
- Regenfallrohr
- Feuerhemmende Wand, Feuerwiderstandsklasse des jeweiligen Bauteils
- Feuerbeständige Wand, Feuerwiderstandsklasse des jeweiligen Bauteils
- Feuerhemmende Brandschutztür nach DIN 4102
- Tür dichtschliessend
- Tür rauchdichtschliessend
- Overtürschleier
- Brüstungshöhe von OK/FFb bis UKRohbauöffnung ohne Brüstungshöhe
- Fläche des jeweiligen Raumes
- Umfang des jeweiligen Raumes
- lichte Raumhöhe
- Unterhanddecke
- Untering
- Hauptpunkt = Oberkante Gefälledämmung
- Tiefpunkt = Oberkante Gefälledämmung
- Absturzicherung durch Festverglasung VSG-Sicherheitsglas, H=1,00m
- H-VSG 1,00m
- TP
- HP
- UZ
- UHD
- RH
- A
- o. BRH
- BRH
- OTS
- DS
- RD
- F90
- T30

- 1) Abkoffnung Trockenbau für Innenentwässerung DN 125 Elemente - Wand
- 2) OK Überzug Rohbau +4,00m / OK FFb +4,05m
- 3) Stahlausentür mit akustischem Fluchtwegmelder
- 4) Unterhandgedeckspung, RH 2,75m mit UHD, RH 3,00m ohne UHD
- 5)

- z.B. ±0,00 OK/FFB Oberkante Fertigfußboden im Grundriss
- z.B. ±0,00 Oberkante Fertigfußboden im Schnitt
- z.B. -1,00 Oberkante Rohfußboden im Schnitt

±0,00 = 45,95 m ü. NN

Index	Datum	Änderung	Unterschrift



BAUHERR
KGE Kommunalgrund Grund GmbH
 Entwicklungsträger
 der Landeshauptstadt Magdeburg
 Julius-Bremer-Str. 8
 39104 Magdeburg

Objekt	Datum	Objektplanung Leistungsstadium
Jugendtreff	3	
Rogätzer Straße in Magdeburg	11/2005	1:100
	Datum	Maßstab

Planort	Blattnummer	Index
Grundriss Obergeschoss	21.12	

Planungsgesellschaft mbH
 Architekten und Ingenieure
 Stammplatz Halle (Sode)
 Niederlassung Magdeburg
 Schillerufer 14, 39104 Magdeburg
 Tel. (0391) 53 29 58-0

04122.001
 Auftragsnummer (Acerplan)