

Achtung!!!

- Alle dargestellten **Ausstattungsgegenstände** sind **nicht Gegenstand der Planung**.
- Sie dienen lediglich dem Nachweis der Nutzung der einzelnen Bereiche.
- Die **Möblierung** ist als **Vorschlag** zu verstehen.
- Alle zukünftigen Nutzer können die Gestaltung der Räume in eigener Regie vornehmen. Es werden lediglich **Anschlüsse**, z.B. für Elektrogeräte, Zu- und Abwasserleitungen geplant und ausgeführt.

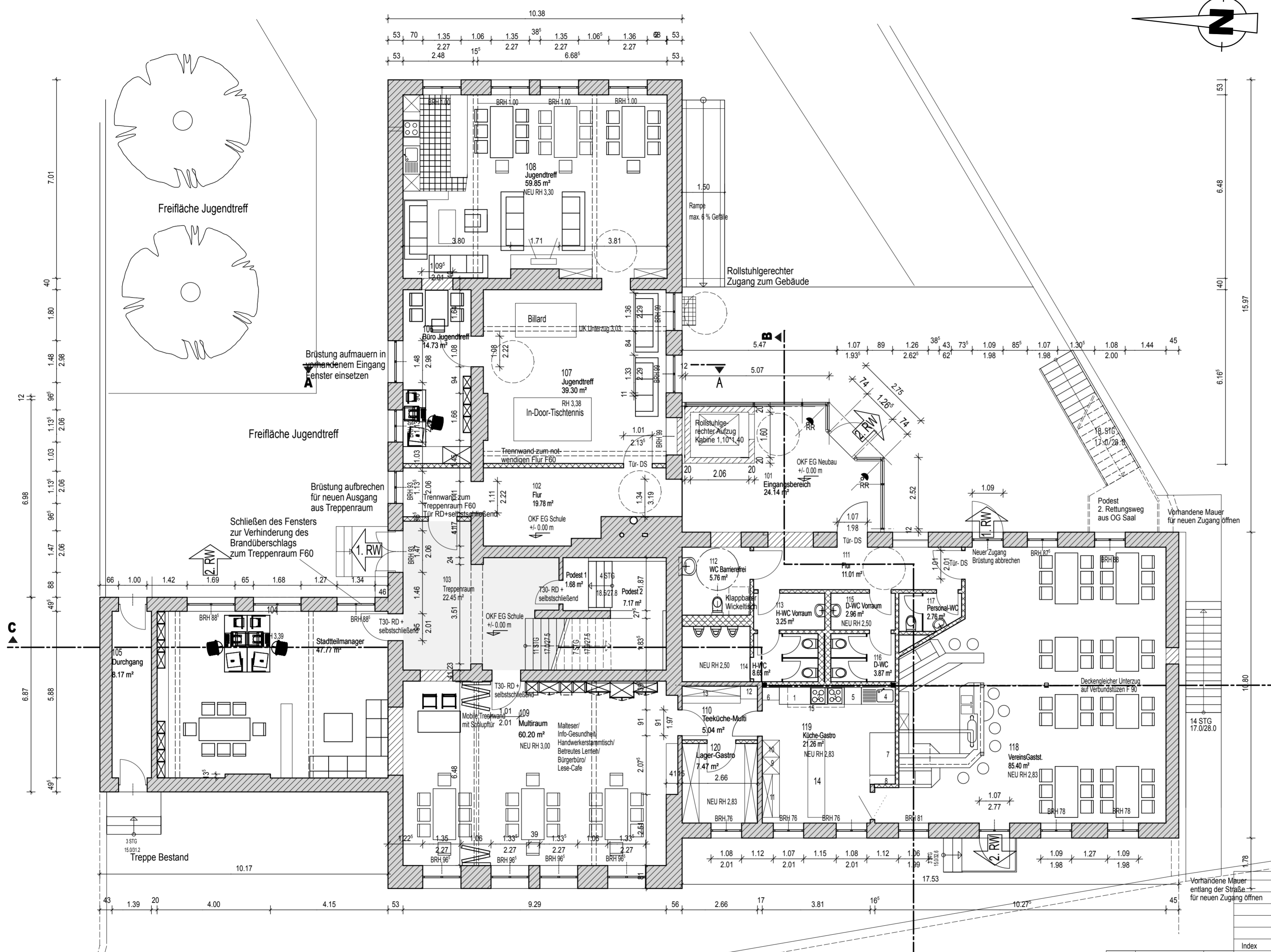
Die Planung der Küche/Gastronomie wurde nach Angaben des zukünftigen Betreibers erstellt.
(Bauseits in Planung/Kosten enthalten sind nur alle erforderlichen Anschlüsse!)

Die Küchenausstattung sowie der Thesen sind vorhanden und werden durch den Betreiber gestellt:

- 1 Arbeitsplatte 100 x 60, darunter Gasanschluss
- 2 Gas-Herd 60 x 60, Haushaltsgerät
- 3 E-Herd 60 x 60, Haushaltsgerät
- 4 Spüle mit 10l-Boiler 120 x 60, 1 Becken mit Abtropffläche
- 5 Geschirrspüler 60 x 60, Unterbau, Profigerät
- 7 Faßkühler für 6 Fässer, mit CO2-Flaschen 150 x 90 x 90
- 8 CO2-Flasche, frei aufgestellt
- 9 Kühlschrank 60 x 60
- 10 Gefrierschrank 60 x 60
- 11 Arbeitsplatte mit Regal
- 14 Regal mit Arbeitsfläche
- 15 Edelstahlhaube 200 x 70 x 40 mit integrierter Lüftung Rohr einschl. Ventilator D= 32,5 cm mittig Typ: RR 315 C, 230 V, 50 Hz, 1,24 A mit Fettfilter und Ablaufrand

Bauseits gestellt werden folgende Ausstattung sowie die erforderlichen Anschlüsse:

- 6 Handwasch/Ausgußbecken- Kombi mit Schlauchanschluß
- 12 Handwaschbecken
- 13 Mini-Küchenblock mit Kühlschrank, Mikrowelle und Spüle und der Fettscheider im Keller unter der Gaststätt



Legende

- Vorhandenes Mauerwerk
- Vorhandene Decken
- Neues Mauerwerk
- Stahlbeton
- unbewehrter Beton
- Trockenbauwände

Index	Änderung	Name	Datum

HBP					
HLS					
EL					
ST					
Proj.V					
SB EB KGM		Datum	Objekt: Sanierung Mehrgenerationenhaus "Alte Schule"	Projekt-Id.-Nr.: 0865 - 03-III/1	
erstellt von: Ingenieurbüro Dipl.Ing. Dirk Fiedler Humboldtstraße 1 39112 Magdeburg			Darstellung: Grundriss EG - Neu	Maßstab: 1:100	
Planner/Datum: 18.06.2008			Zeichnungs-Nr.: 111.00 - 01 - E - HB - 2 - 001 / 08	Bl.-Nr.: 13	
Tragwerksplaner/Datum:		Nutzer/Datum:	GB Ltr.EB KGM/Datum:	Betriebs/EB KGM/Datum:	

H/B = 420.0 / 594.0 (0.25m²)