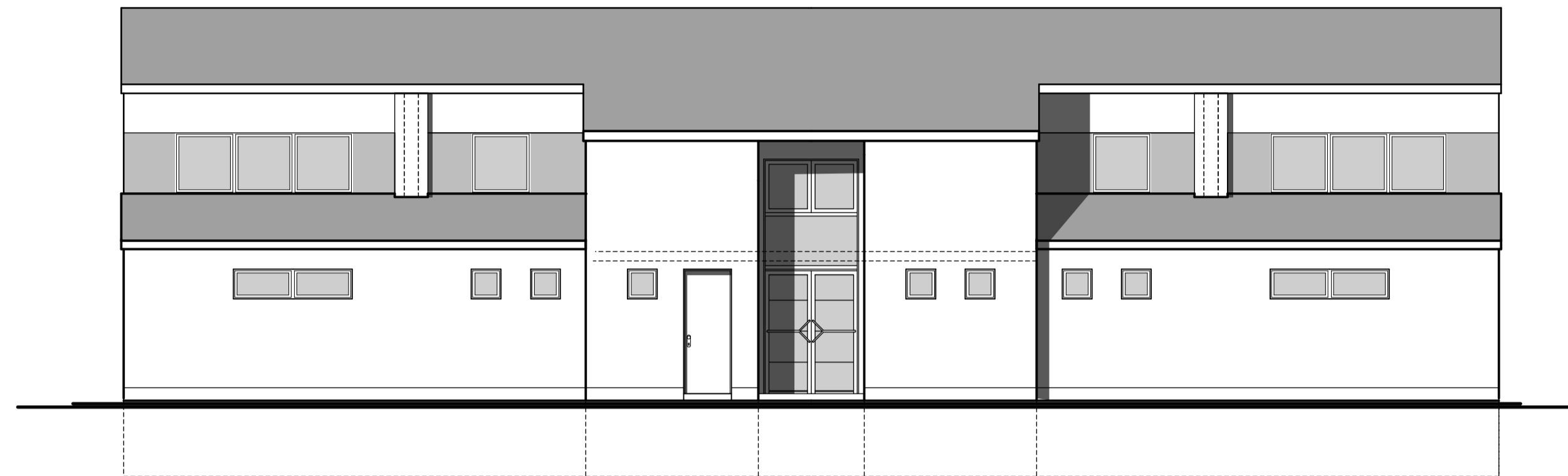
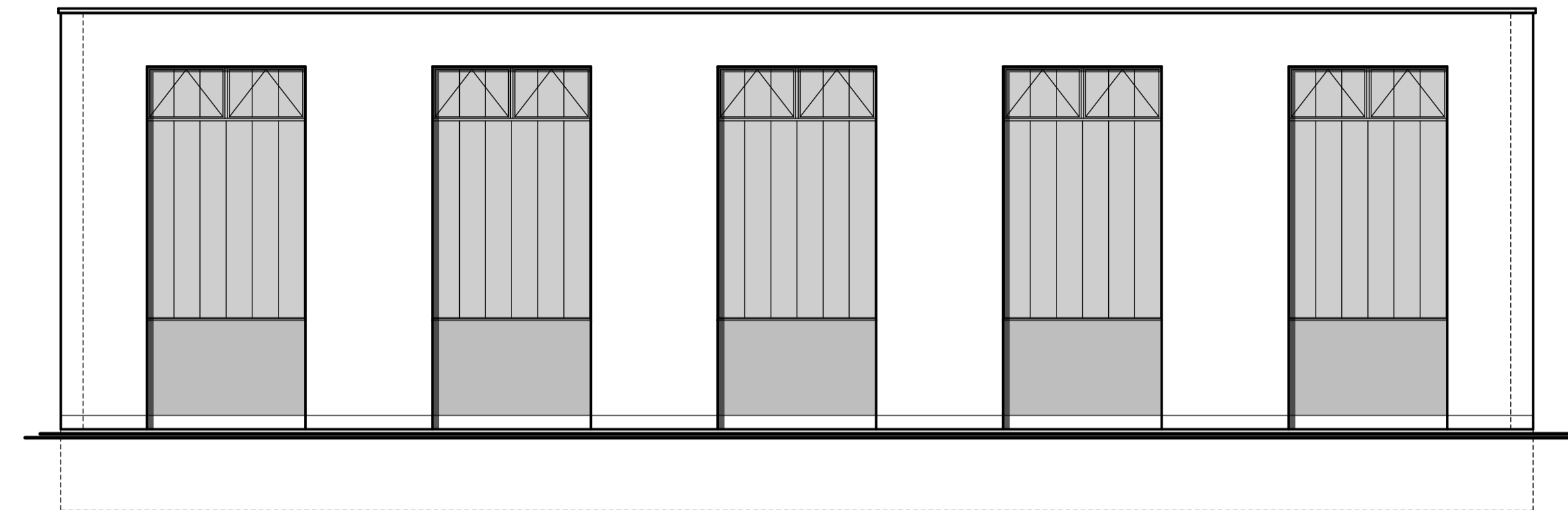


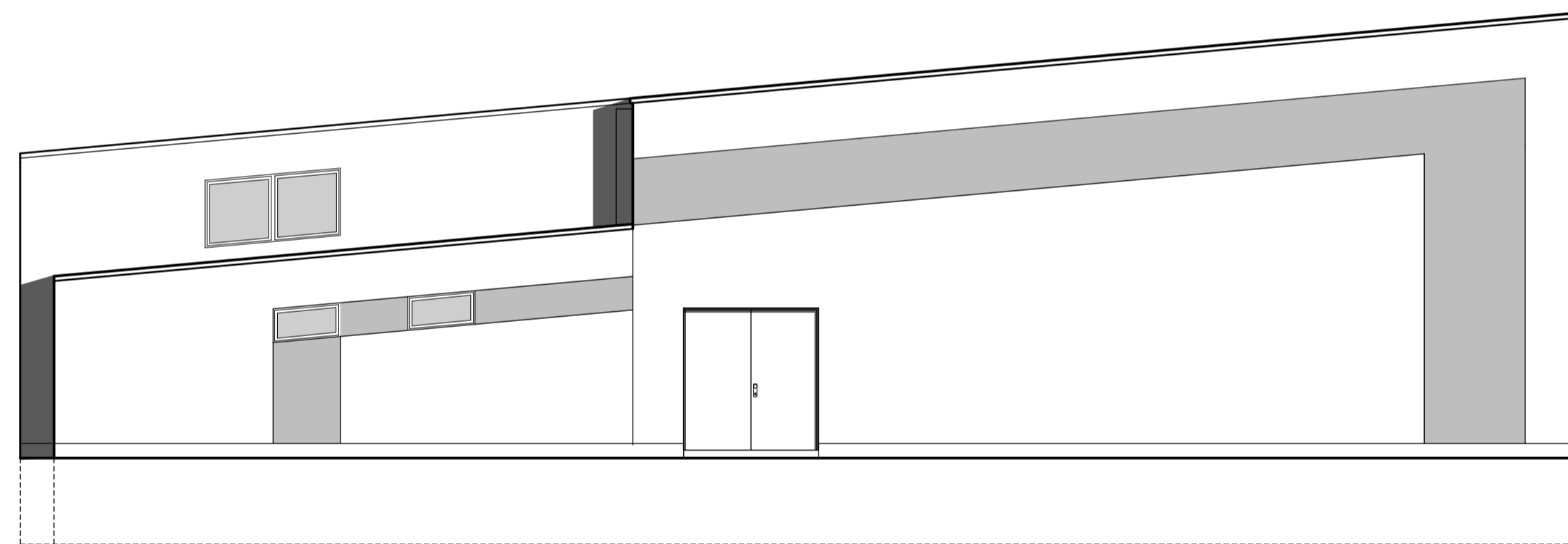
NEUBAU SPORTHALLE BUCKAU



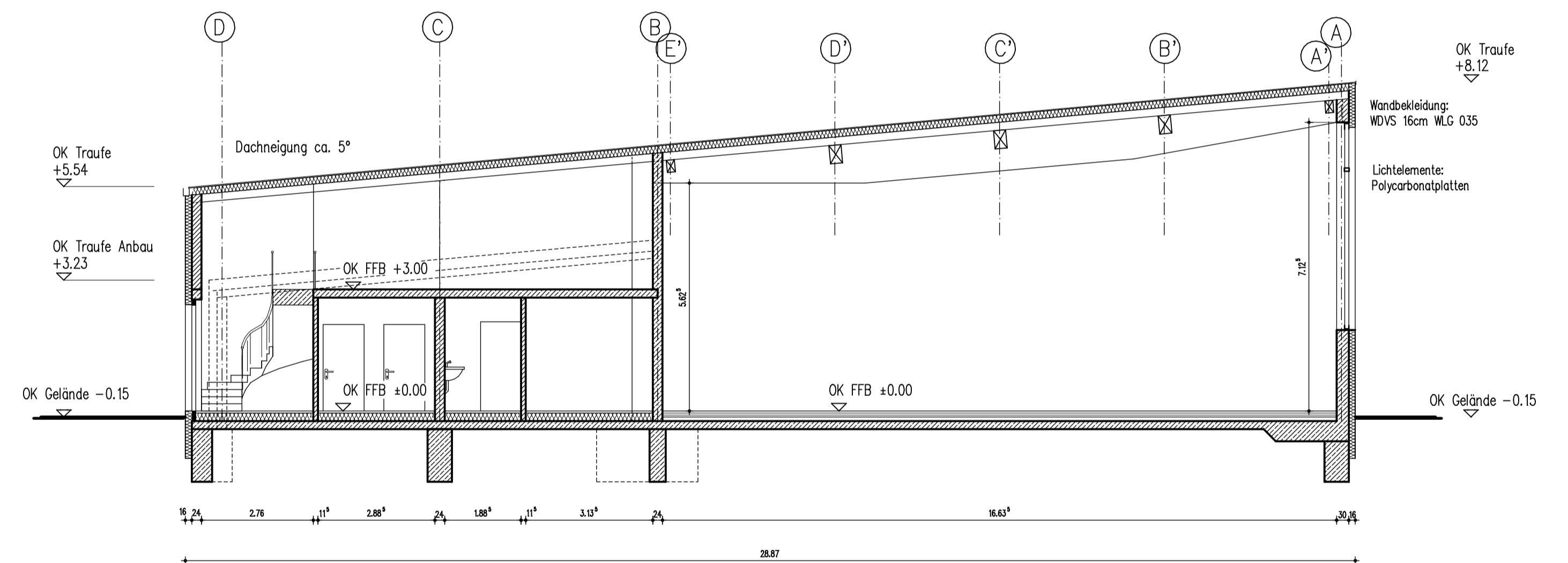
ANSICHT SÜDOST



ANSICHT NORDWEST



ANSICHT NORDOST



SCHNITT A-A

DS0053/09_ANLAGE 12_ANSICHTEN, SCHNITT A-A (MIT WDVS UND POLYCARBONATPLATTEN FÜR BELICHTUNGSBÄNDER)
BEARBEITUNGSSTAND 24.04.2009

Index	Änderung	Name	Datum

<p>Landeshauptstadt Magdeburg Hochbauamt</p>		Projekt-Id.-Nr.: 881-65.1
Obj.: NEUBAU SPORTHALLE BUCKAU	Maßstab: 1:100	
erstellt von: ARCHITEKTURBÜRO BERGER UND PARTNER LORENZIEP 48 D - 39124 MAGDEBURG TEL: 0391/3621-4 • FAX: 0391/3621-700 E-MAIL: INFO@BERGERPARTNER.DE	Darstellung: ANSICHTEN, SCHNITT A-A VARIANTE WDVS/ POLYCARBONATPLATTEN	
Zeichnungs-Nr.: 982.00-01-V-HB-3/4-002/09	AL Hochbaum165 /Datum:	
Nutzer/Datum:	Team Ltr.HB/Datum:	Team Ltr.HAT/Datum:

ANSICHTEN, SCHNITT A-A VARIANTE WDVS/ POLYCARBONATPLATTEN