

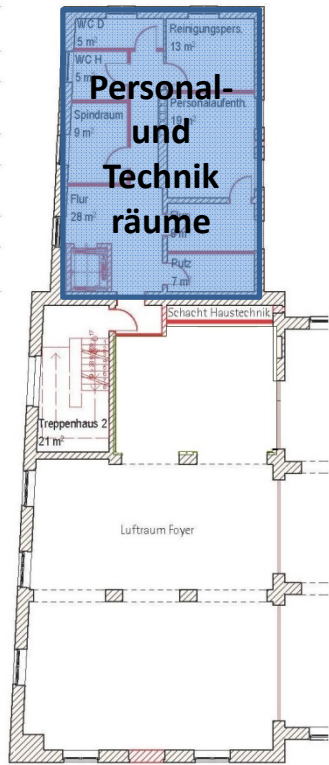
Anlage 3

Übersicht über die für das „Dommuseum“ anzumietenden Räumlichkeiten

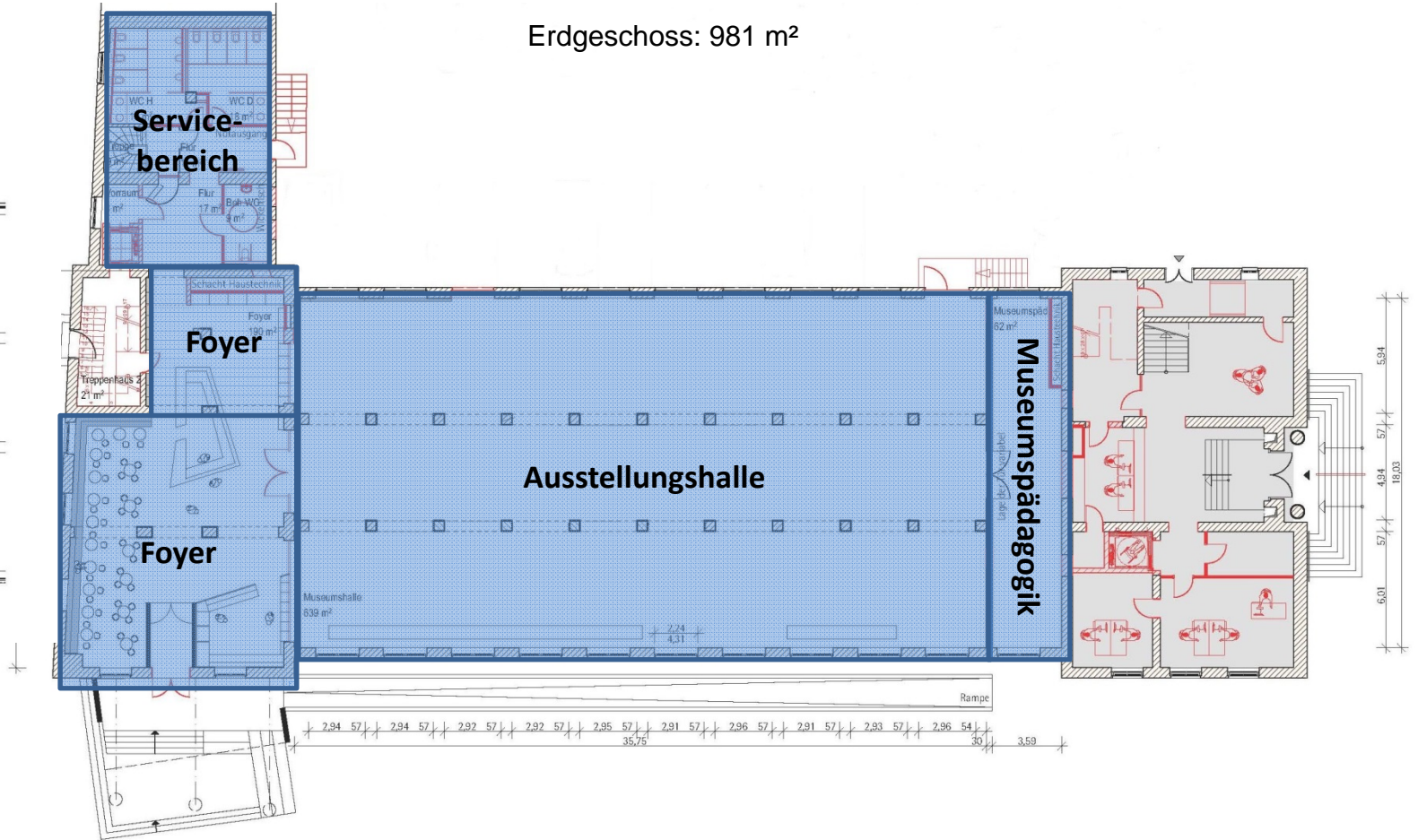
Die derzeit angenommene **Gesamtnutzfläche** umfasst insgesamt **1.843 m²**, die sich wie folgt auf die verschiedenen Geschosse verteilen:

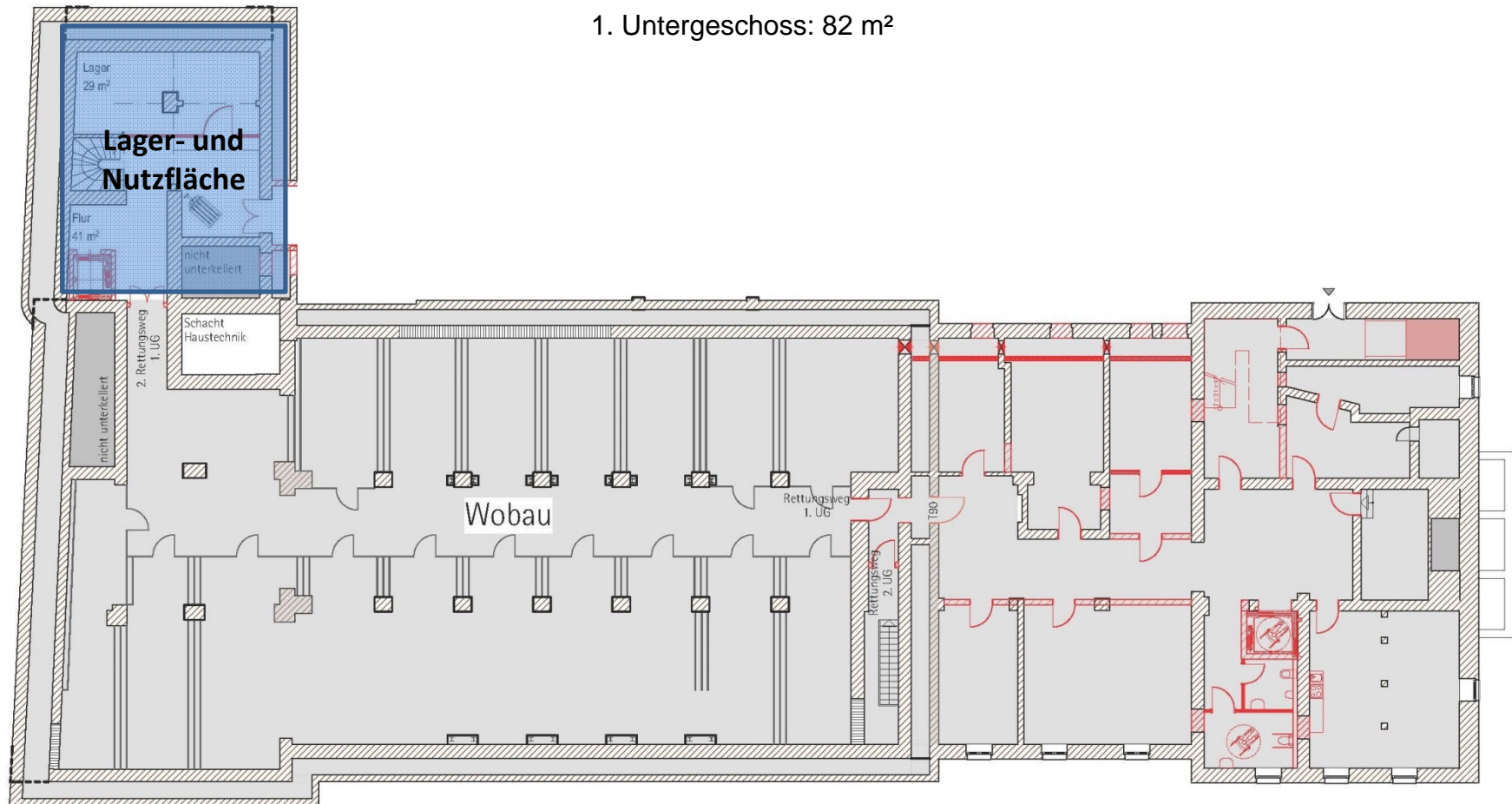
Etage	Räume	Fläche [m²]
Zwischengeschoss Ost	Personalraum, Personal-WC, Teeküche, Büro, Technik/Lüftung	97
Erdgeschoss	Gesamtfläche , davon	981
	davon: Foyer	190
	Servicebereiche	90
	Ausstellungshalle	639
	Museumspädagogik	62
1. Untergeschoss	Lager- und Nutzungsflächen	82
2. Untergeschoss	Gesamtfläche , davon	683
	davon: Lager- und Nutzungsflächen	80
	Magazin	603
Gesamt		1.843

Zwischengeschoss Ost:
97 m²



Erdgeschoss: 981 m²





1. Untergeschoss: 82 m²

