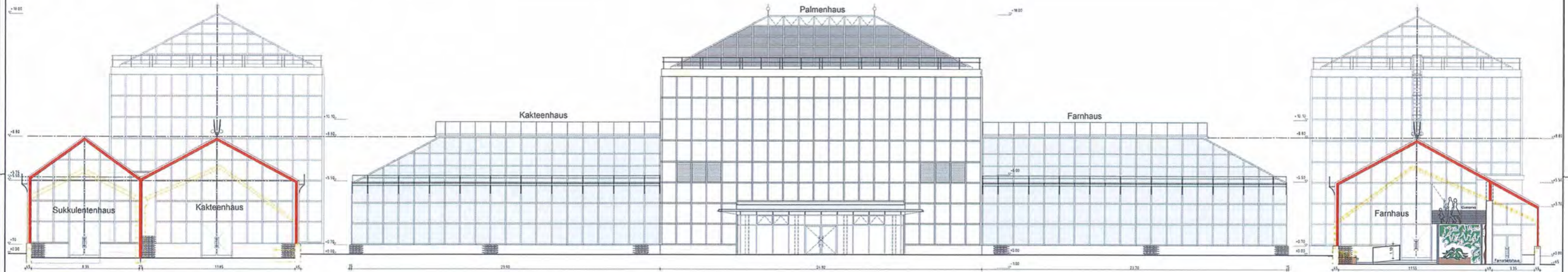


SCHNITT A-A

ANSICHT SÜDSEITE

SCHNITT B-B



- Wintergarten:
- Abbruch und Neufertigung der Tragkonstruktion,
 - Ersatzneubau, als Alu-Glas-Gewächshauskonstruktion, unter Erhaltung historischer Bauteile (Stütze)
 - Schaffung eines neuen Ausganges (Optimierung BS) zwischen Bromelien- und Orchideenhaus
 - Heizflächenerneuerung
 - Erneuerung ELT- Installation entsprechend Nutzerprofil
 - Erneuerung/ Optimierung der Klimasteuerung
 - Neugestaltung GALA-Bau

GRUNDRISS mit GALA-Gestaltungsbeispiel

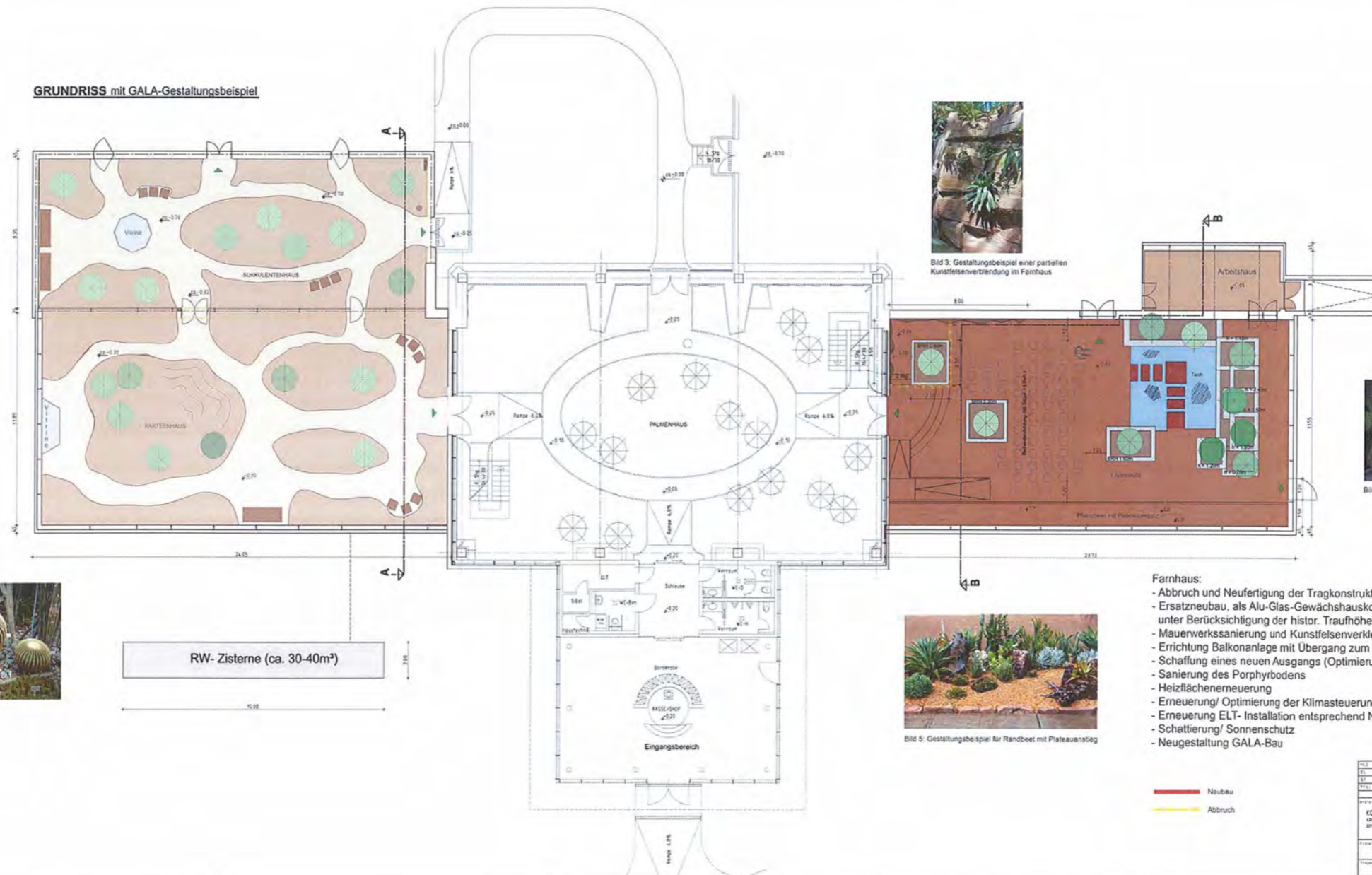


Bild 1: Gestaltungsbeispiel Höhenreliefform Beetgestaltung Kakteenhaus



Bild 2: Gestaltungsbeispiel Wegegestaltung und Randeinfassungen



Bild 3: Gestaltungsbeispiel einer partiellen Kunstfelsenverbindung im Farnhaus



Bild 4: Erhalt und Sanierung Teichanlage + Bestandsfußboden



Bild 5: Gestaltungsbeispiel für Randbeet mit Plateauanstieg

- Kakteenhaus:
- Abbruch und Neufertigung der Tragkonstruktion, incl. Gründung/ Sockelbereiche
 - Ersatzneubau, als Alu-Glas-Gewächshauskonstruktion, unter Berücksichtigung der historischen Traufhöhe
 - Heizflächenerneuerung
 - Erneuerung/ Optimierung der Klimasteuerung
 - Erneuerung ELT- Installation entsprechend Nutzerprofil
 - Erhalt schutzbedürftiger Einzelpflanzen über die Bauzeit
 - Neugestaltung GALA- Bau (Wegeföhrung, Randeinfassung, Beetgestaltung entsprechend Darstellungsbeispielen)



RW- Zisterne (ca. 30-40m³)

- Farnhaus:
- Abbruch und Neufertigung der Tragkonstruktion,
 - Ersatzneubau, als Alu-Glas-Gewächshauskonstruktion, unter Berücksichtigung der histor. Traufhöhe,
 - Mauerwerksanierung und Kunstfelsenverkleidung
 - Errichtung Balkonanlage mit Übergang zum Palmenhaus
 - Schaffung eines neuen Ausganges (Optimierung BS)
 - Sanierung des Porphrybodens
 - Heizflächenerneuerung
 - Erneuerung/ Optimierung der Klimasteuerung
 - Erneuerung ELT- Installation entsprechend Nutzerprofil
 - Schattierung/ Sonnenschutz
 - Neugestaltung GALA-Bau

— Neubau
— Abbruch

Landschaftsarchitektin Högberg Eigenbetrieb Kommunales Grünmanagement		Projektname: GRÜNH-GEWÄCHSHÄUSER Schnitzweg Straße 12b, 39104 Högberg	
Projektziele: - Sanierung - Erweiterung		Maßstab: M 1:100 Blatt: 02	
Projektziele: - Erneuerung - Erweiterung		Projektziele: - Erneuerung - Erweiterung	
Projektziele: - Erneuerung - Erweiterung		Projektziele: - Erneuerung - Erweiterung	
Projektziele: - Erneuerung - Erweiterung		Projektziele: - Erneuerung - Erweiterung	