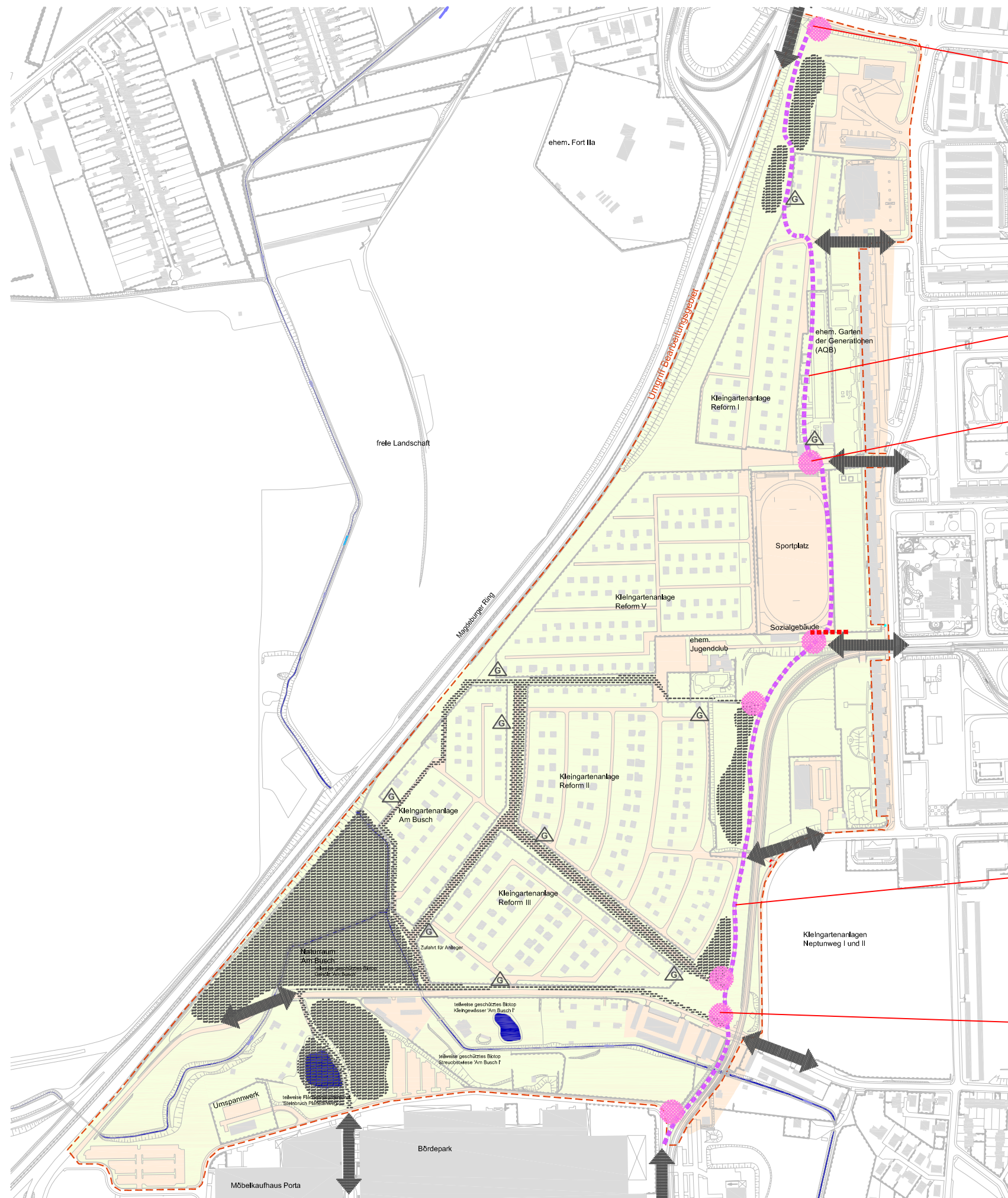


Magdeburg | Gesamtkonzept Bürger-Gartenpark Neu- Reform



mögliche Anbindung der Parkachse durch Treppen- und Rampenanlage

Parkachse neu, einschl. Baumallee

Aufweitungen der Wege, neu

Parkachse, vorhanden

Aufweitungen der Wege, neu

Auftraggeber		Planung
Landeshauptstadt Magdeburg An der Steinkuhle 6, 39128 Magdeburg		Diana Doering Dipl.Ing (FH) Landschaftsarchitektin
Vorhaben		
Gesamtkonzept Bürgerpark Neu-Reform Magdeburg		D - 39128 Magdeburg An der Waldschule 14
Zeichnung		
VORENTWURF Übersicht Parkachse		T +49 391.727 133 06 F +49 391.727 133 07 Email info@la-doering.de Web www.la-doering.de
Plan-Nr.	Index	Datum
017-2-300	./.	12.12.2016
Maßstab	Blattgröße	Gez. / Gepr.
1 : 5000	420x297mm	./.