

Liebe Teilnehmerin, lieber Teilnehmer,
dieser Fragebogen wird maschinell ausgewertet. Markieren Sie eine Antwort bitte in der folgenden Weise: .
Wenn Sie eine Antwort korrigieren möchten, füllen Sie bitte den falsch markierten Kreis und noch etwas darüber hinaus aus,
ungefähr so: .
Sofern nicht anders angegeben, kreuzen Sie bitte nur eine Antwort pro Frage an.

Themenblock 1: Familiensituation und Nutzung von Betreuungsangeboten

1. Wie viele Kinder unter 7 Jahren leben derzeit in Ihrer Familie?	<input type="radio"/> 1 <input type="radio"/> 2 <input type="radio"/> 3	<input type="radio"/> 4 <input type="radio"/> 5 oder mehr
2. Wie alt ist Ihr Kind/ sind Ihre Kinder?		
	Alter in Jahren	
1. Kind	<input type="radio"/> 0	<input type="radio"/> 1
2. Kind	<input type="radio"/> 2	<input type="radio"/> 3
3. Kind	<input type="radio"/> 4	<input type="radio"/> 5
4. Kind	<input type="radio"/> 6	<input type="radio"/> 7
Im Folgenden geht es um die Nutzung von Betreuungsangeboten für Ihr Kind bzw. Ihre Kinder		
1. Kind		
3.1 Wie wird das Kind derzeit betreut?	<input type="radio"/> Kinderkrippe (KK) <input type="radio"/> Kindergarten (KG) <input type="radio"/> Tagespflege (TP) <input type="radio"/> Sonstiges, und zwar: <input type="text"/>	
Wenn Sie KK, KG oder TP angekreuzt haben, bitte weiter mit Frage 4.1, andernfalls weiter zu Frage 3.2.		
4.1 Seit wann ist es in Betreuung in einer Kindertageseinrichtung oder bei einer Tagespflegeperson?	<input type="radio"/> seit der Geburt <input type="radio"/> seit es 1 Jahr alt ist <input type="radio"/> seit:	<input type="radio"/> seit es 2 Jahre alt ist <input type="radio"/> seit es 3 Jahre alt ist <input type="radio"/> seit:

Befragung zu den Betreuungsangeboten der Magdeburger KITAs

Rückblick

- Bedarfsanalyse Erweiterung der Kinderbetreuung im Rahmen von Kita Plus
- Fragebogenvorlage von den Fachämtern
- Fragebogen an Zielgruppen angepasst:
 - Eltern „betreuter“ Kinder (I)
 - Eltern „nicht betreuter“ Kinder (II)
- Fragebogen in Papierform verschickt, Möglichkeit der Beantwortung via Internet
- Erhebungszeitraum: Oktober 2016

Datenerhebung Fragebogen KITA I

- 9609 Fragebögen an die Magdeburger Kindertageseinrichtungen verschickt, zur Weitergabe an die Eltern
- weitere Fragebögen an 76 Tagespflegepersonen
- 3175 Fragebögen sind in die Auswertung eingeflossen
- Online-Beteiligung: 9,9 % (313)

Datenerhebung Fragebogen KITA II

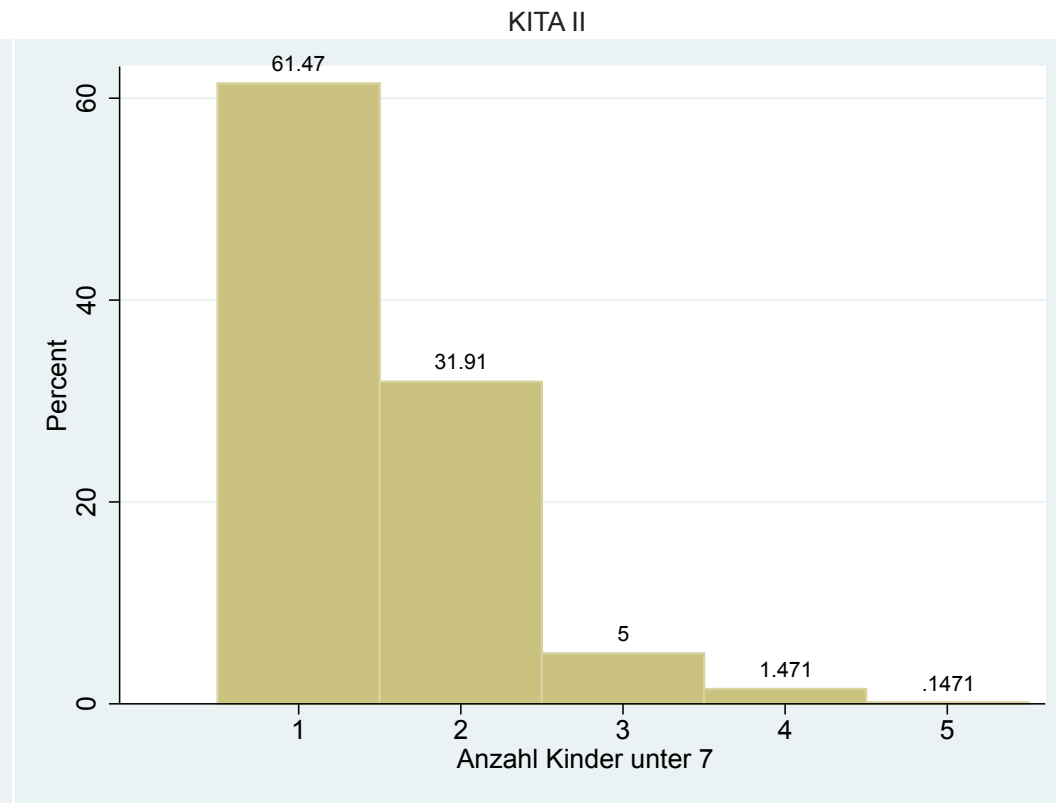
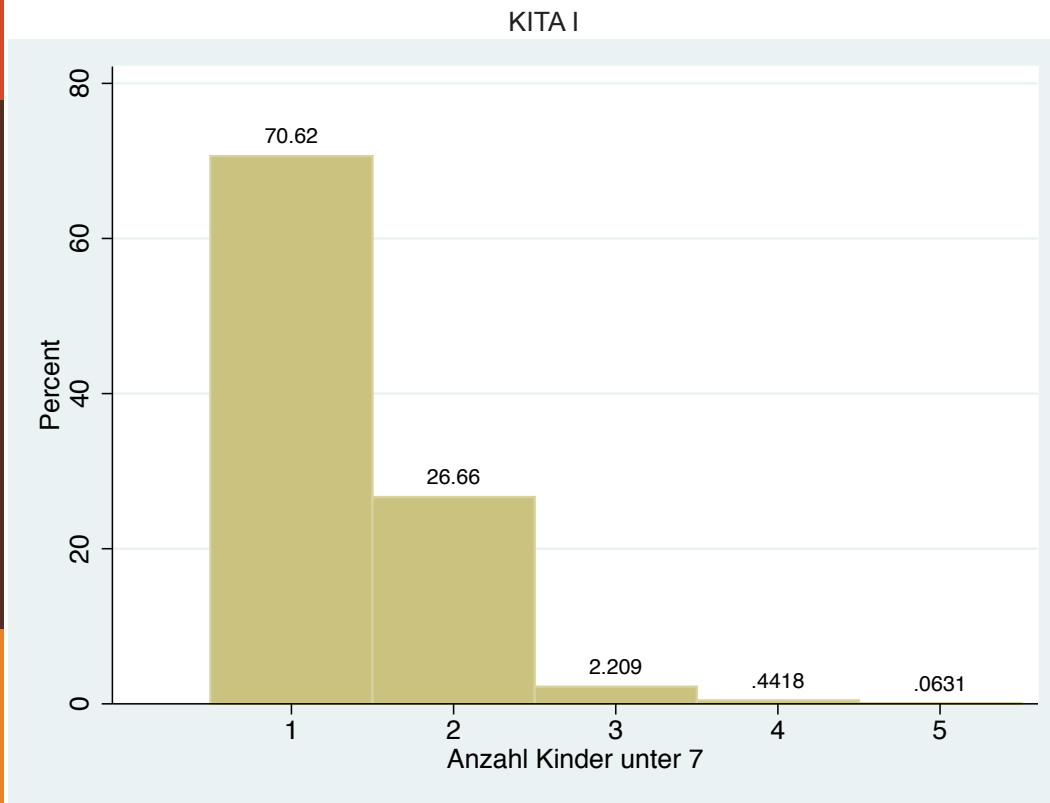
- Ziehung einer Melderegisterstichprobe aller Kinder unter 7 Jahren
- Abgleich mit Kindern in Betreuung
 - ~ Kinder die nicht in einer Einrichtung betreut werden
- Stichprobe: 2500 = Zahl der verschickten Fragebögen
 - 105 nicht zustellbar → Nettostichprobe 2395
 - Rücklauf: 680 (28,4 %)
- Online-Beteiligung: 9,7 % (66)

Auswertung

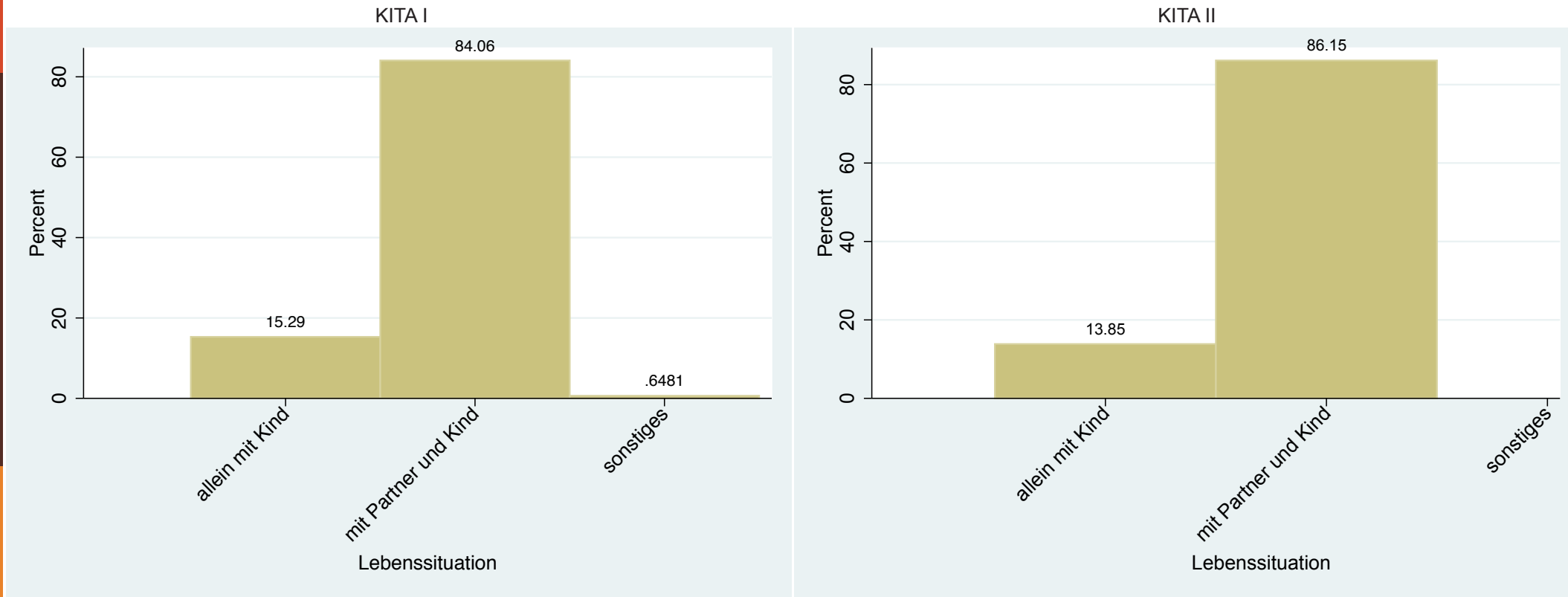
- für beide Befragungen getrennt
- Kodierung/Zusammenfassung der offenen Antwortkategorien
- Ergebnisübersicht an JGA übergeben

Lebenssituation der Befragten

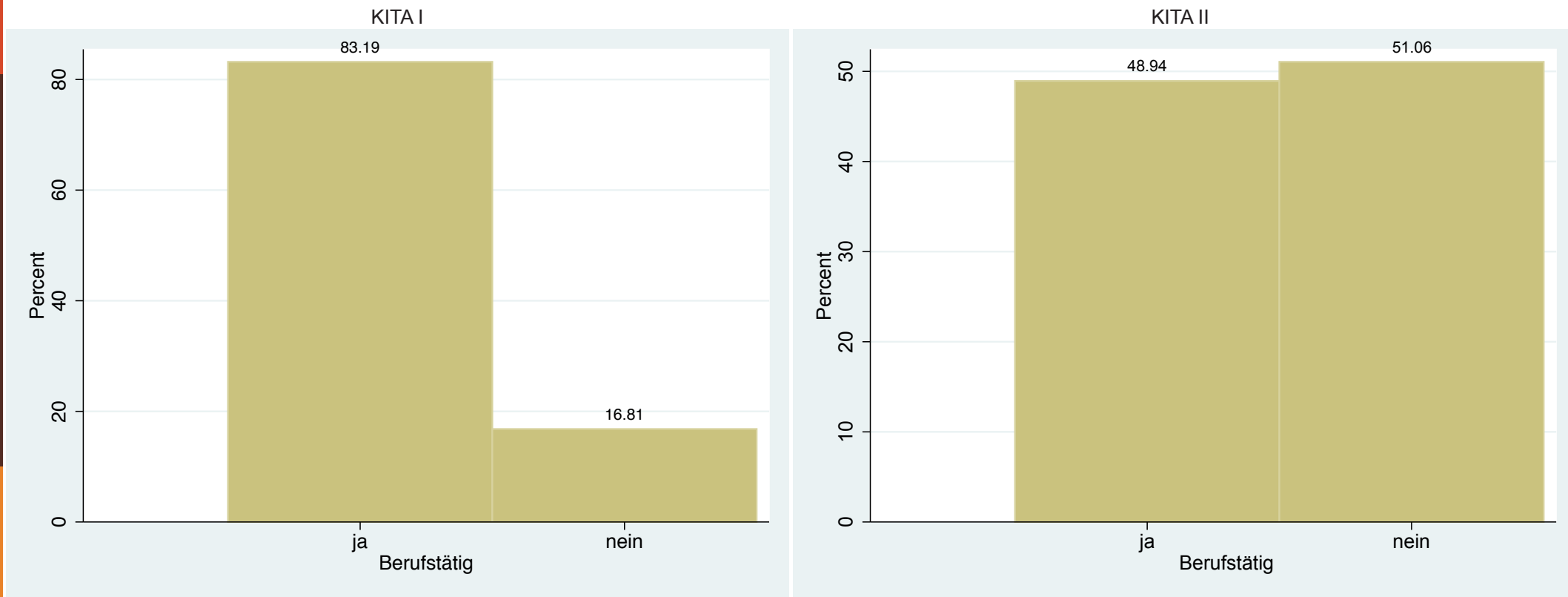
Anzahl der Kinder unter 7 Jahren



Familiensituation

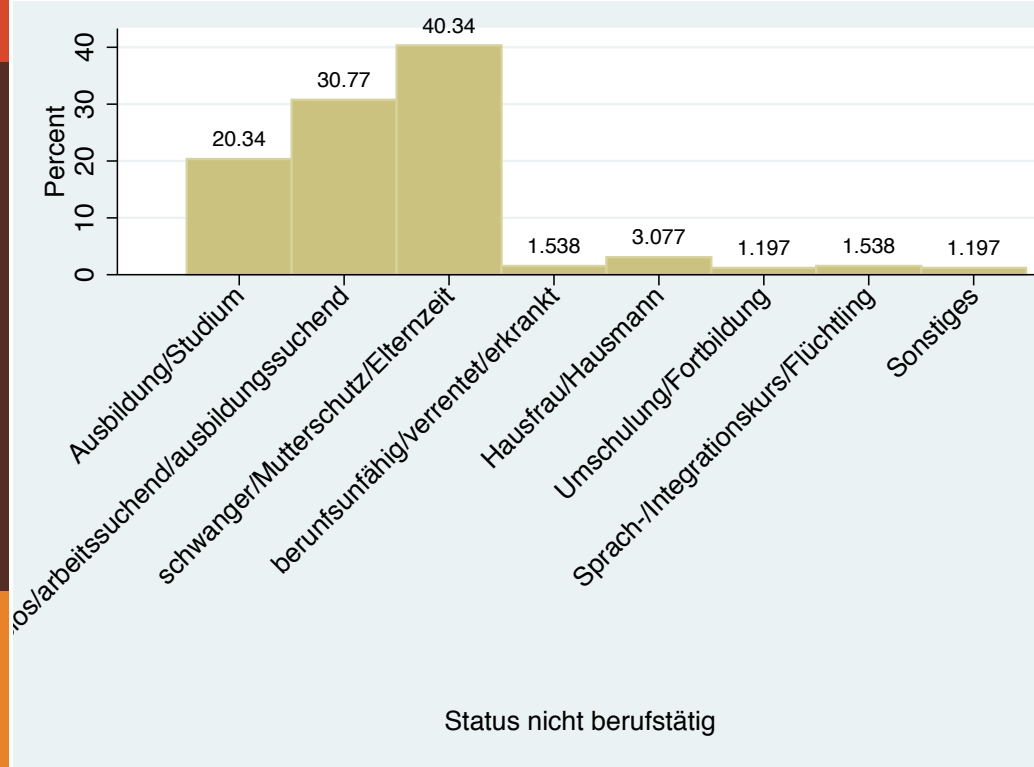


Berufstätigkeit

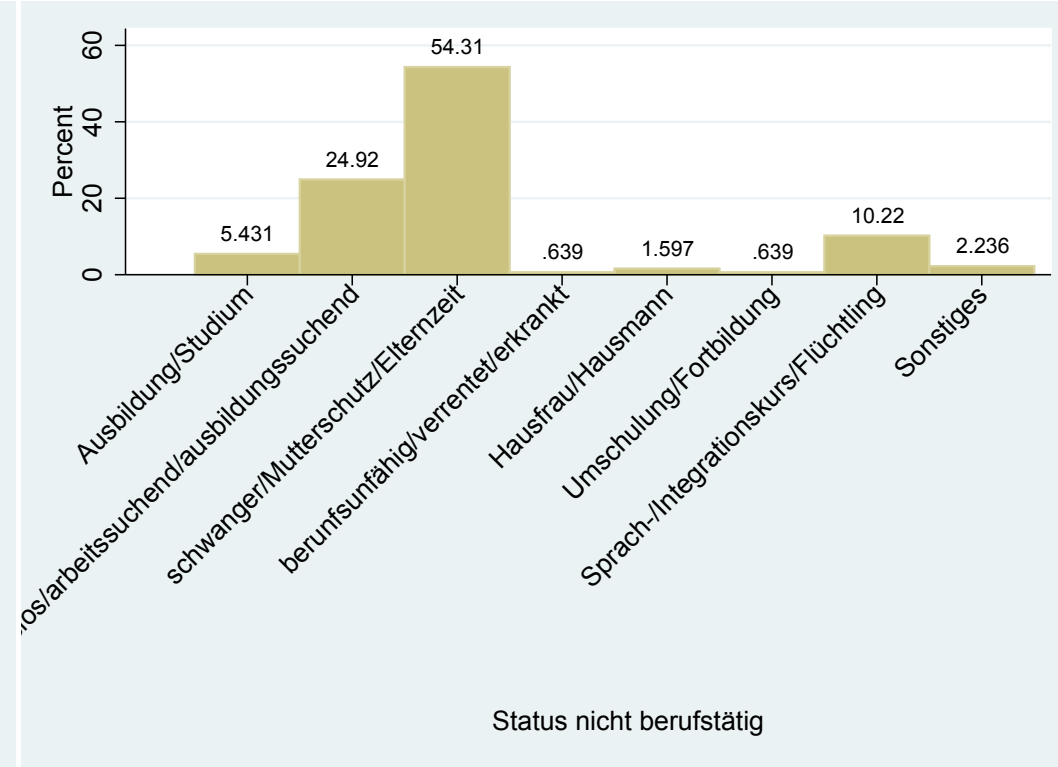


Status bei nicht vorhandener Berufstätigkeit

KITA I

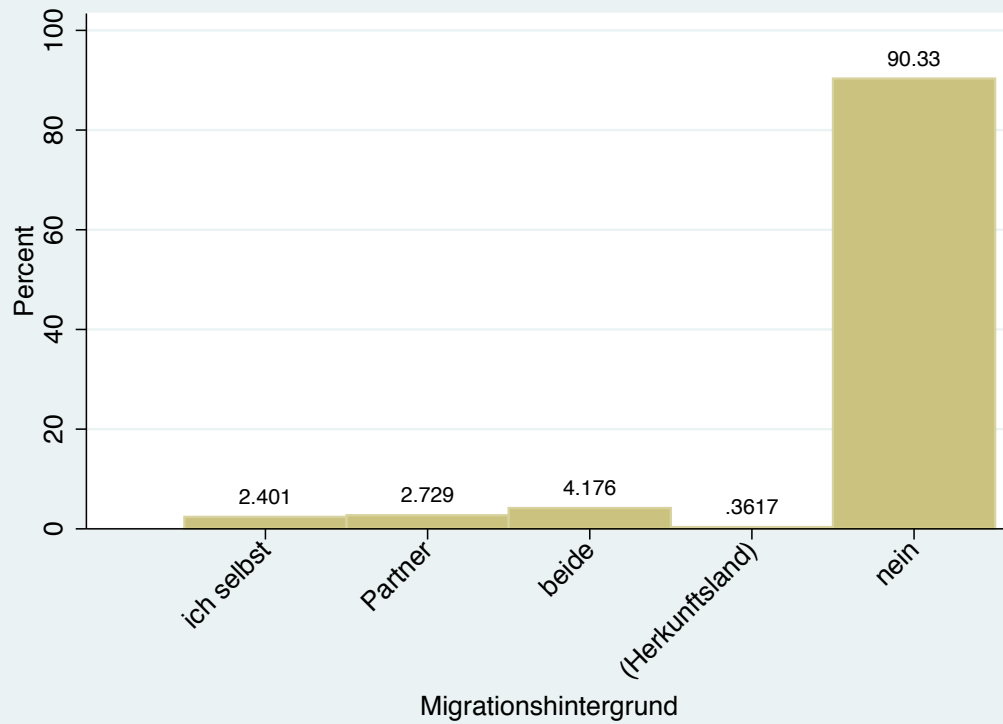


KITA II

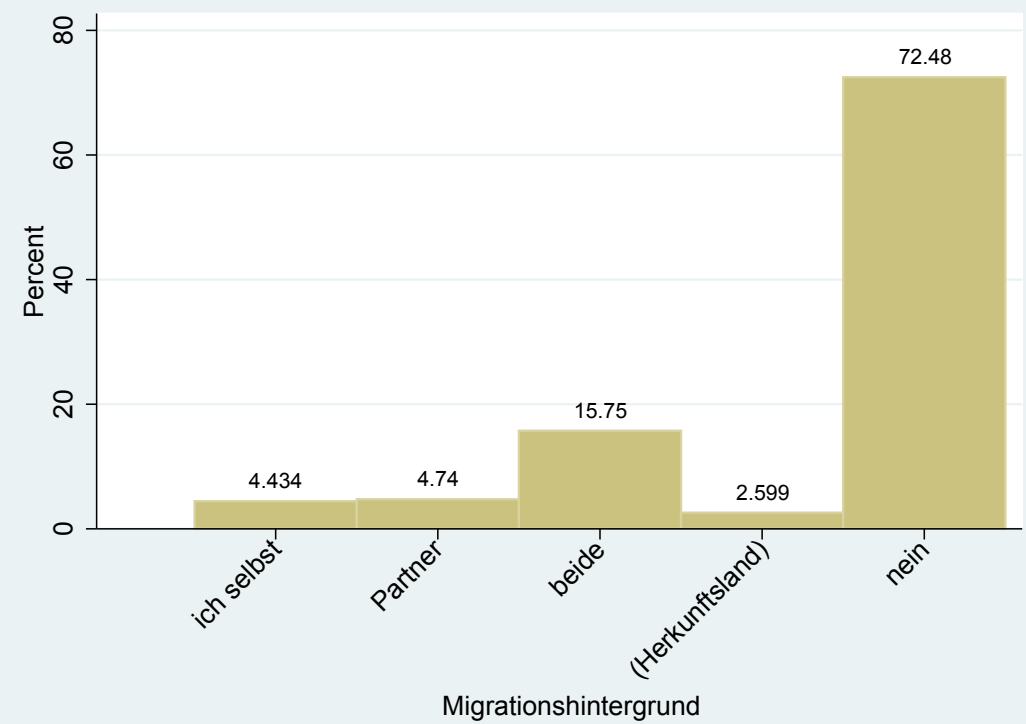


Migrationshintergrund

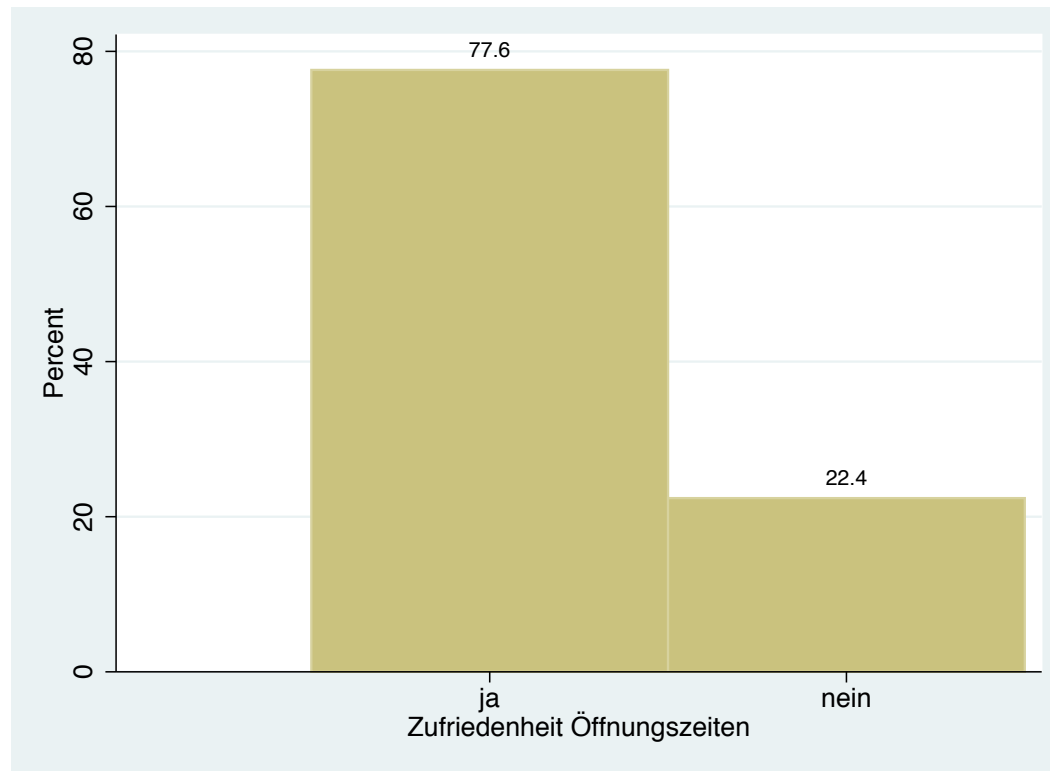
KITA I

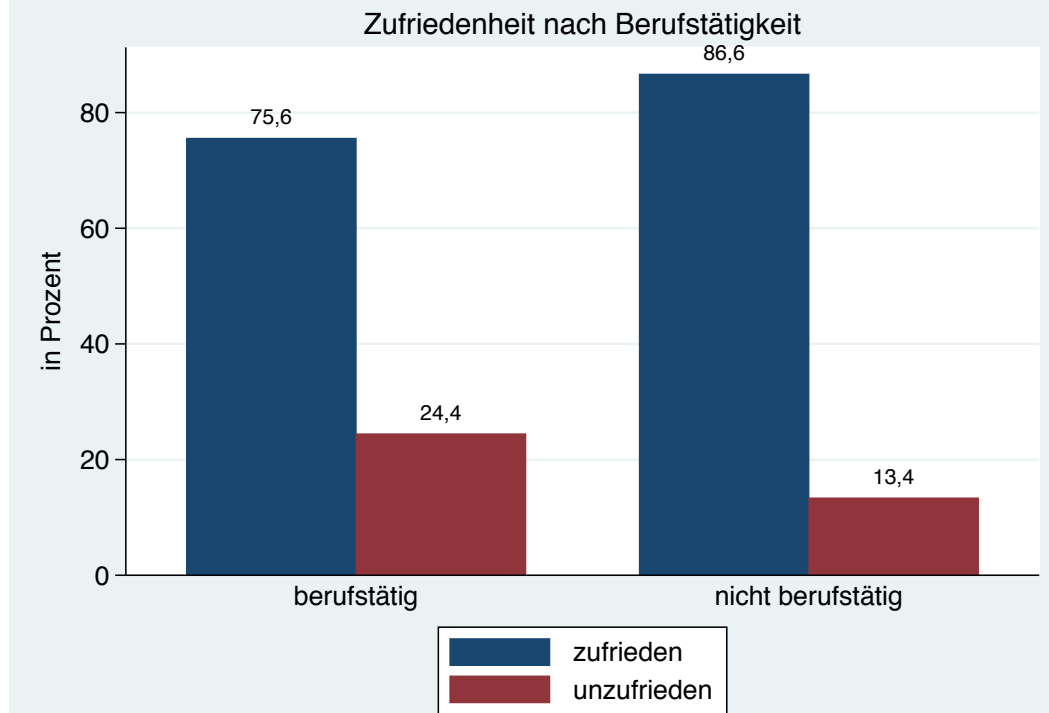
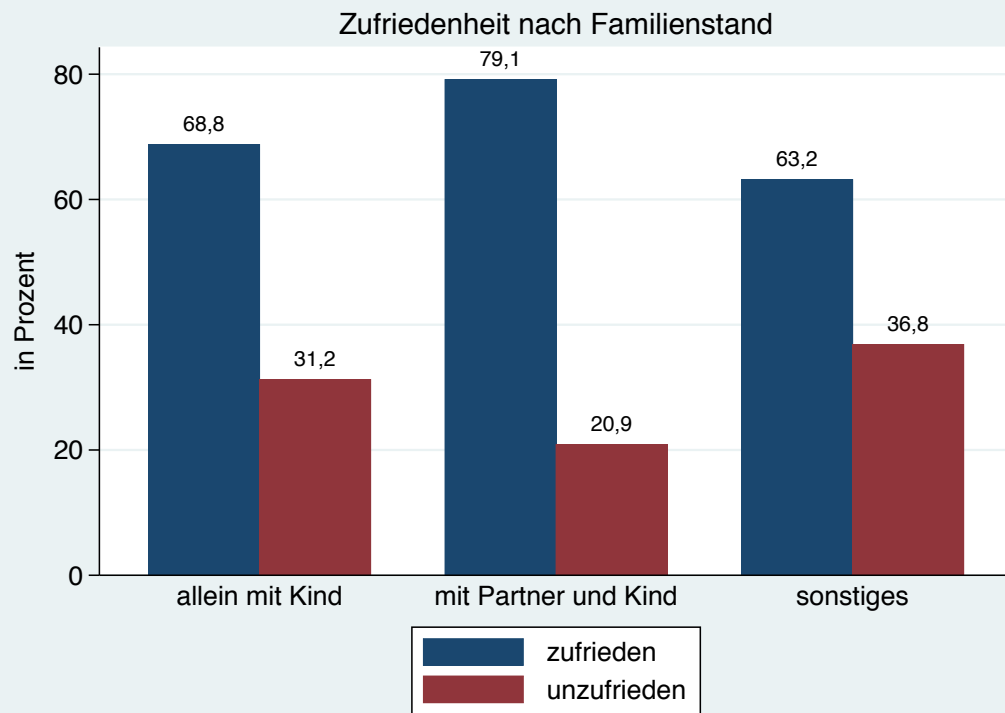


KITA II

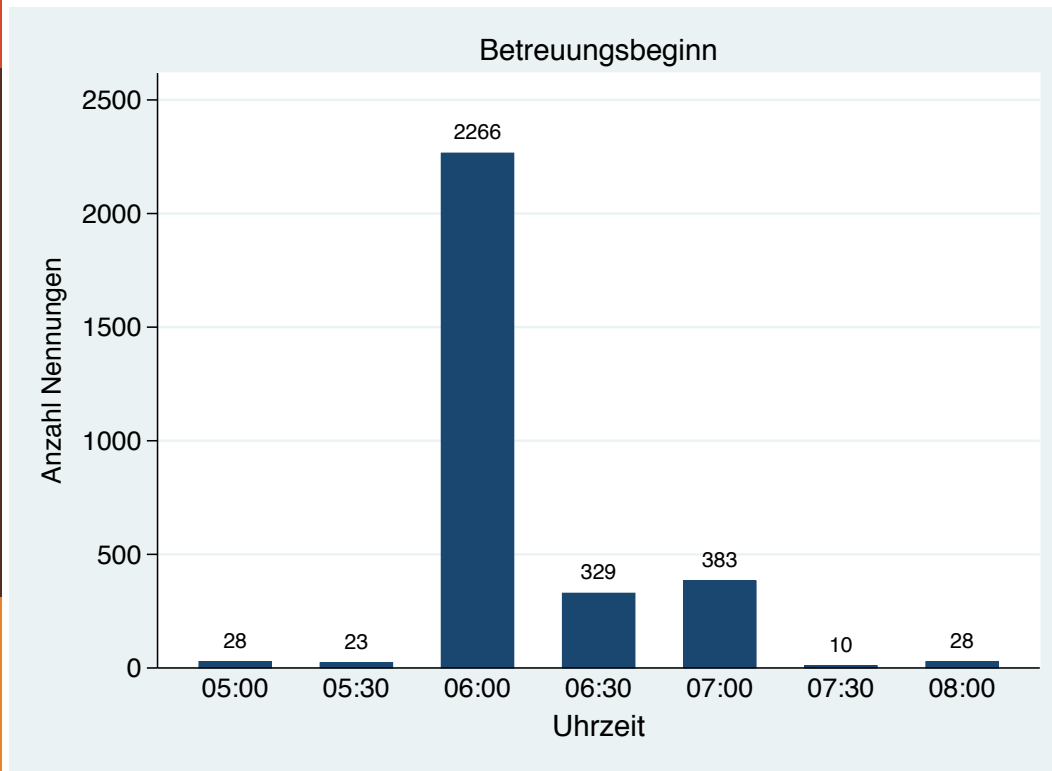


Sind Sie mit den Öffnungszeiten zufrieden?

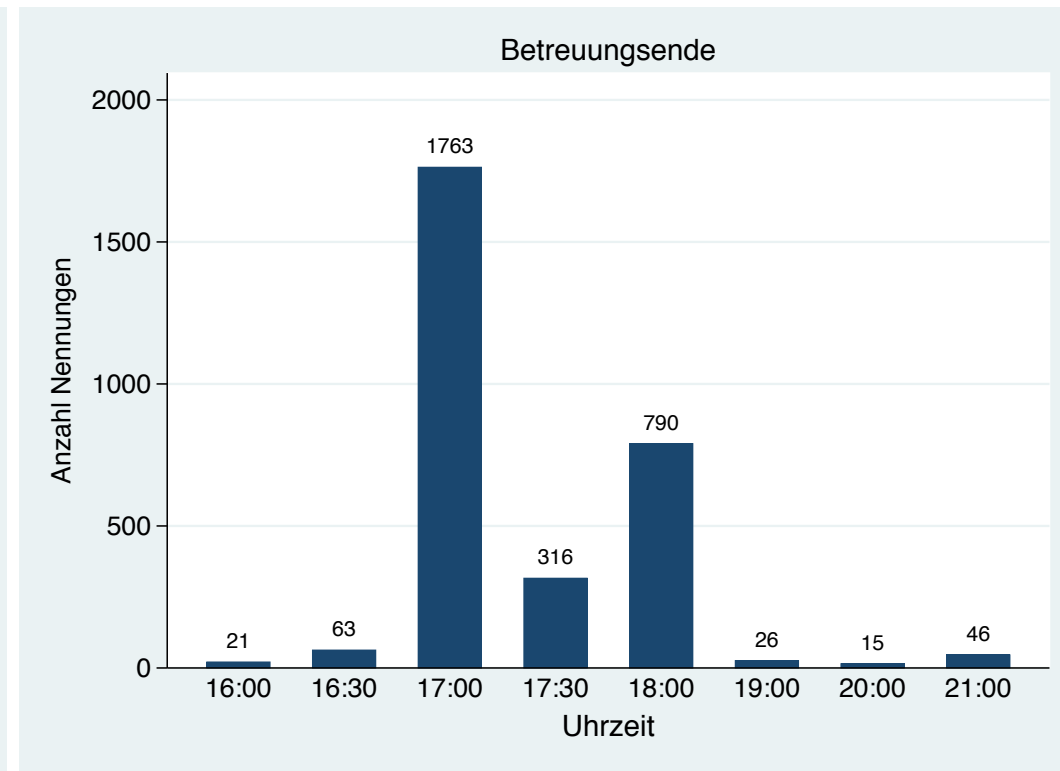


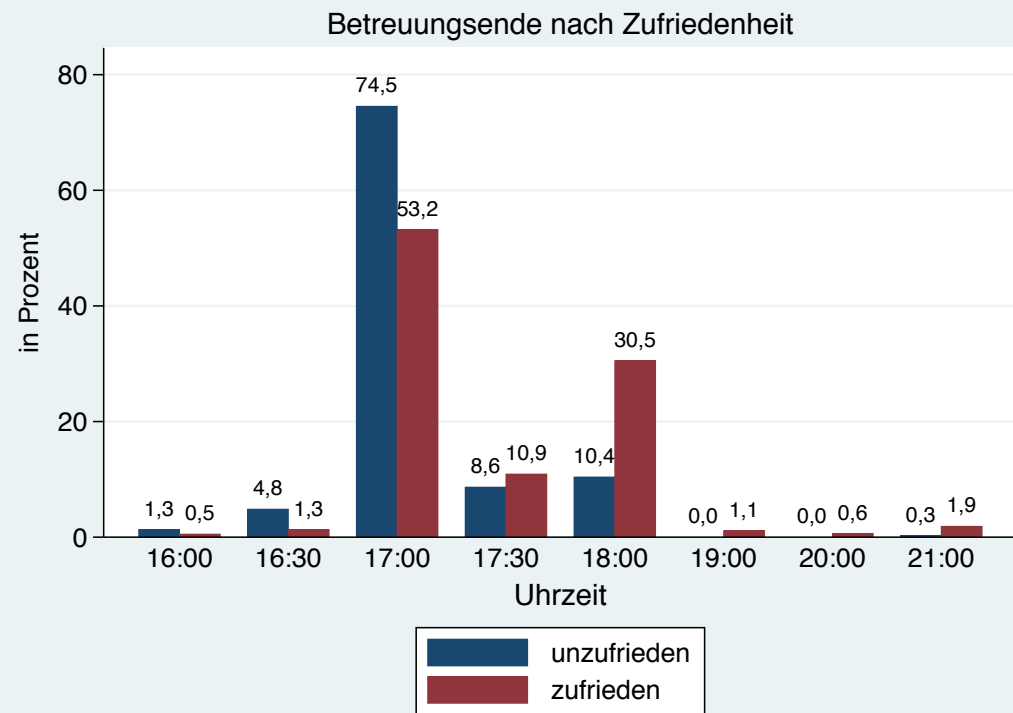
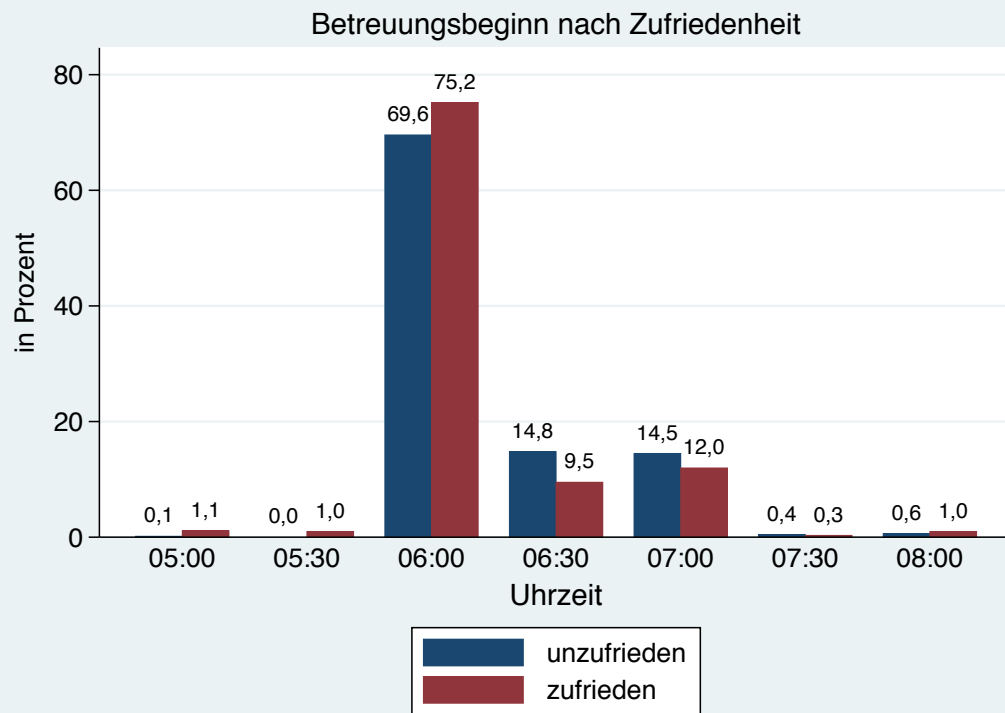


Wann öffnet Ihre Betreuungseinrichtung?



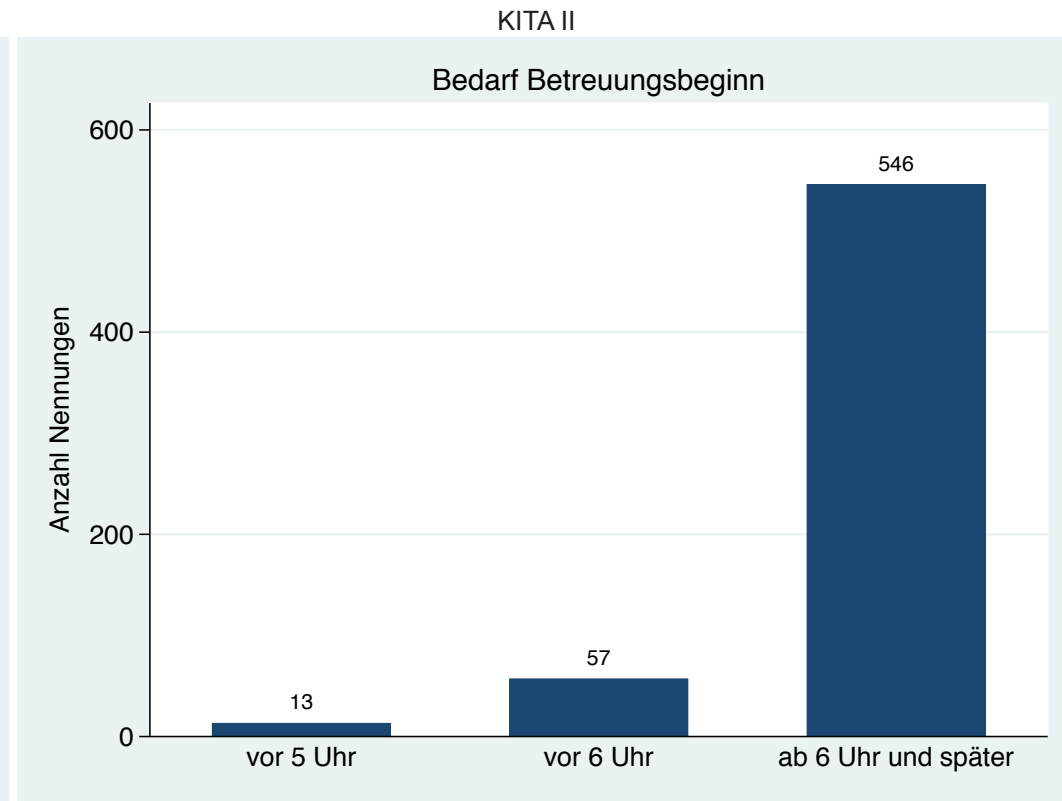
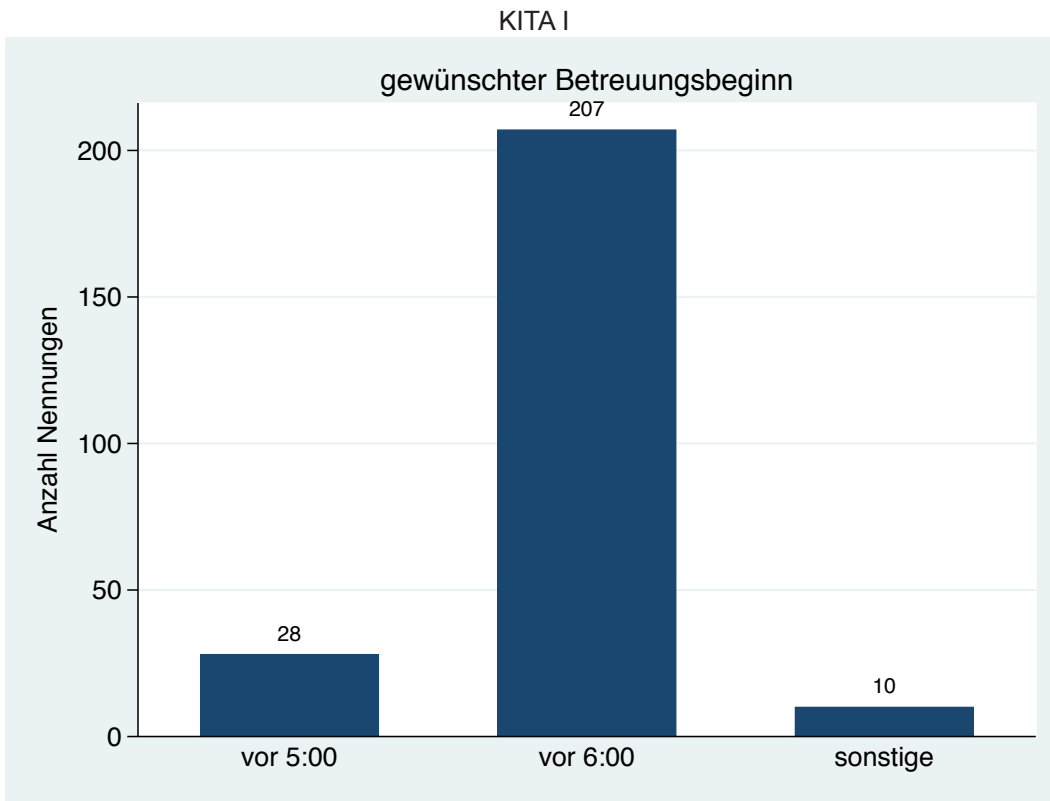
Wann schließt Ihre Betreuungseinrichtung?





Verlängerte Öffnungszeiten

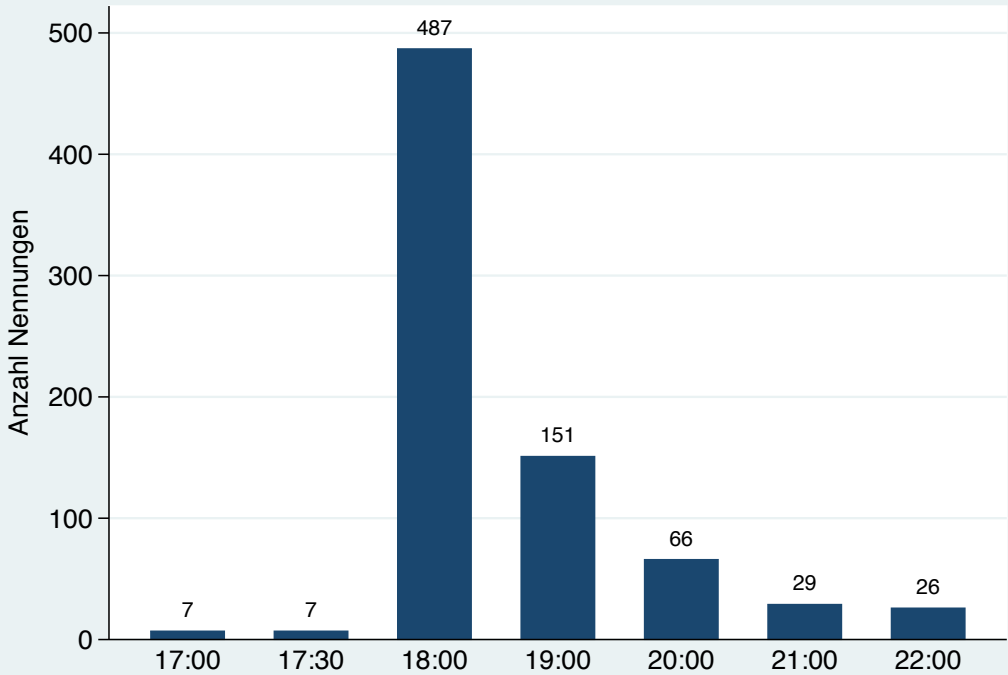
Bedarf bzgl. des regulären Betreuungsbeginns



Bedarf bzgl. des regulären Betreuungsendes

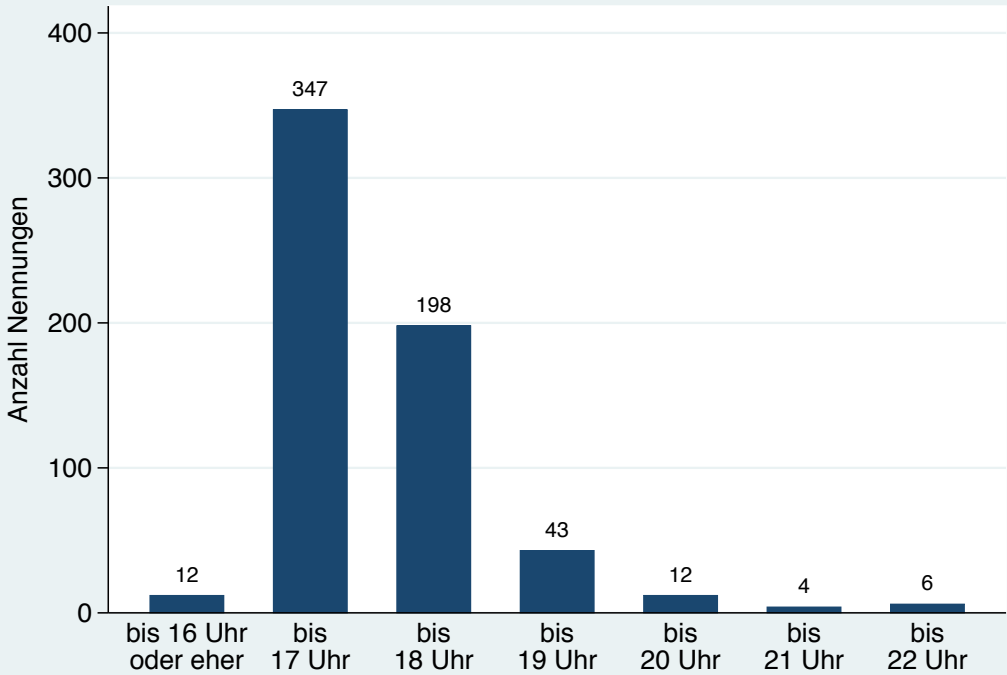
KITA I

gewünschtes Betreuungsende



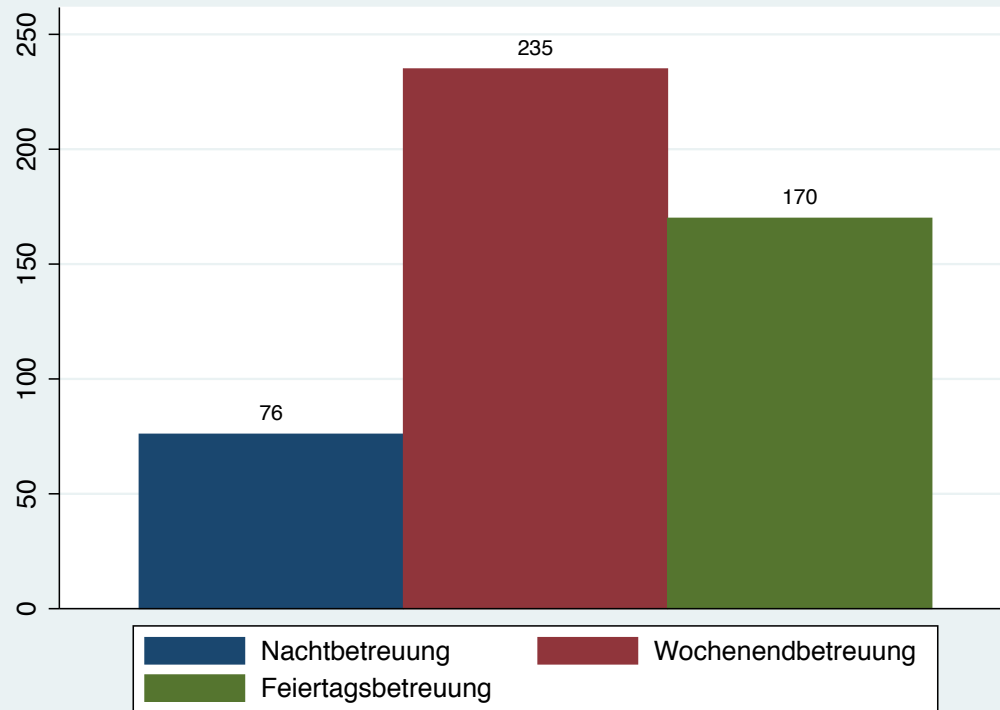
KITA II

Bedarf Betreuungsende

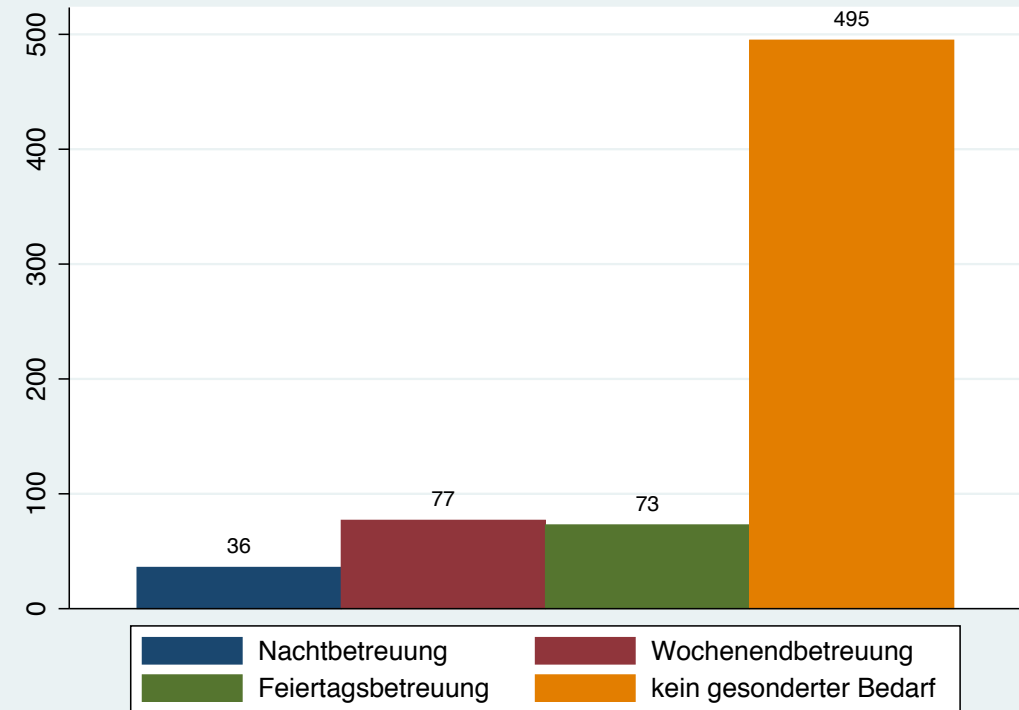


Sonderöffnungszeiten

KITA I

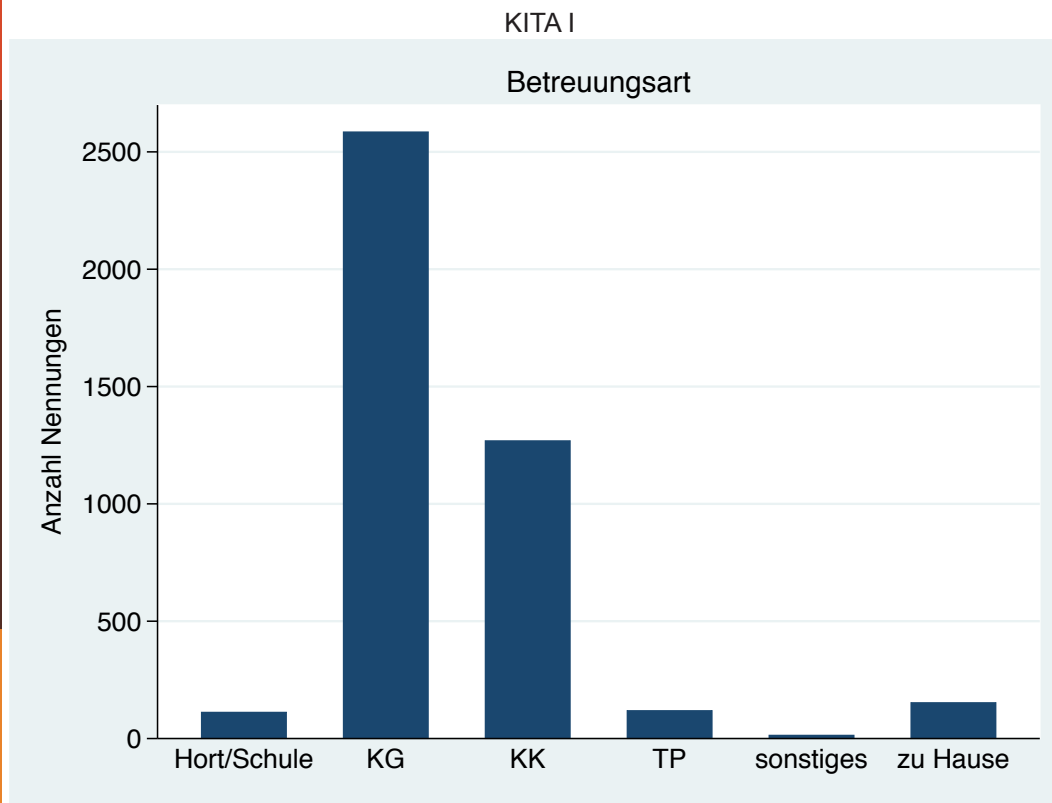


KITA II

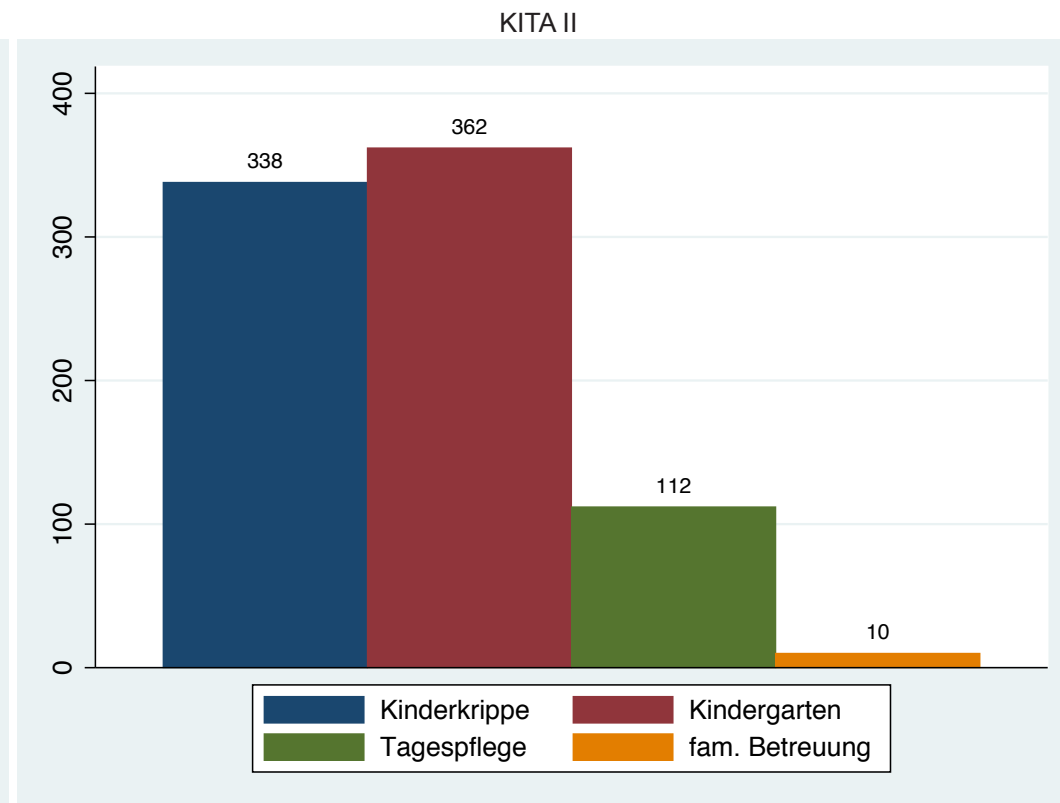


Nutzung von Betreuungsangeboten

Wie wird das Kind derzeit betreut?



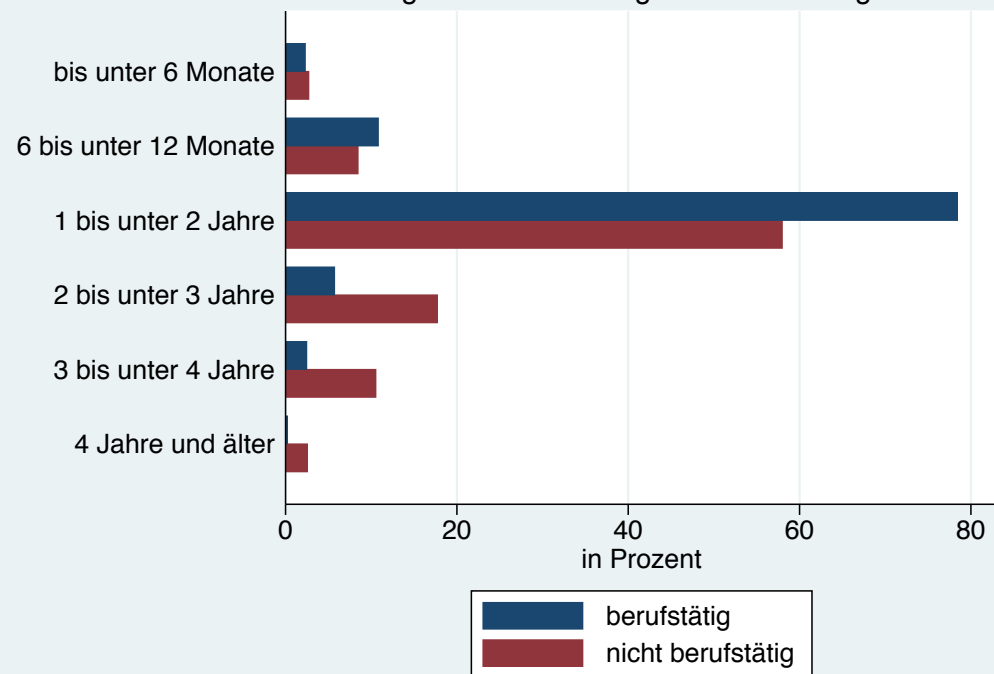
Wo würden Sie Ihr Kind betreuen lassen?



Seit wann ist Ihr Kind in Betreuung?

KITA I

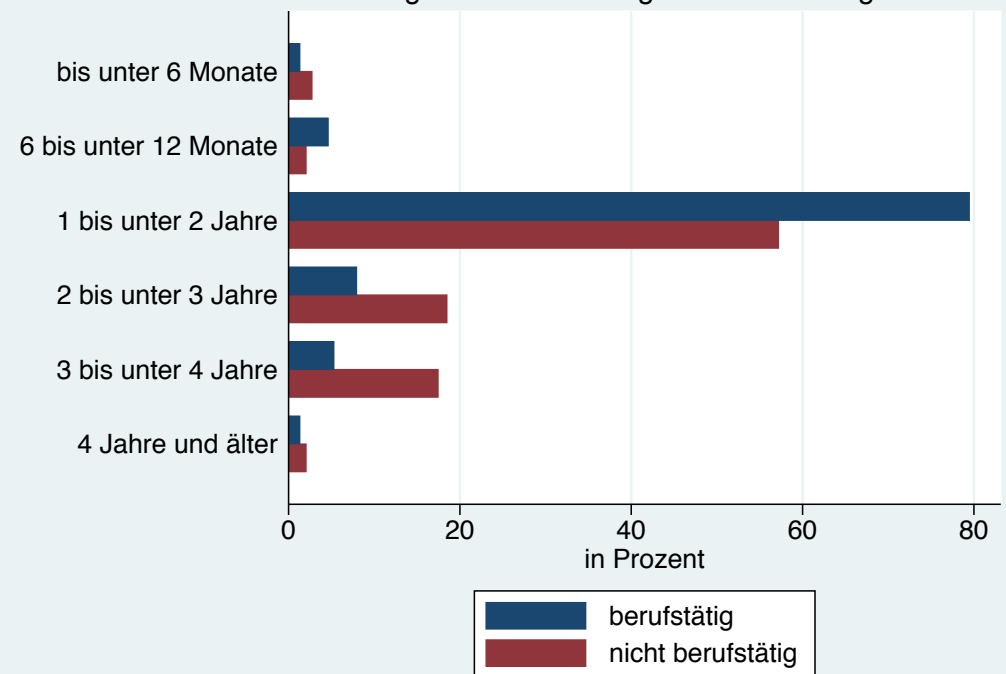
Beginn der Betreuung nach Berufstätigkeit



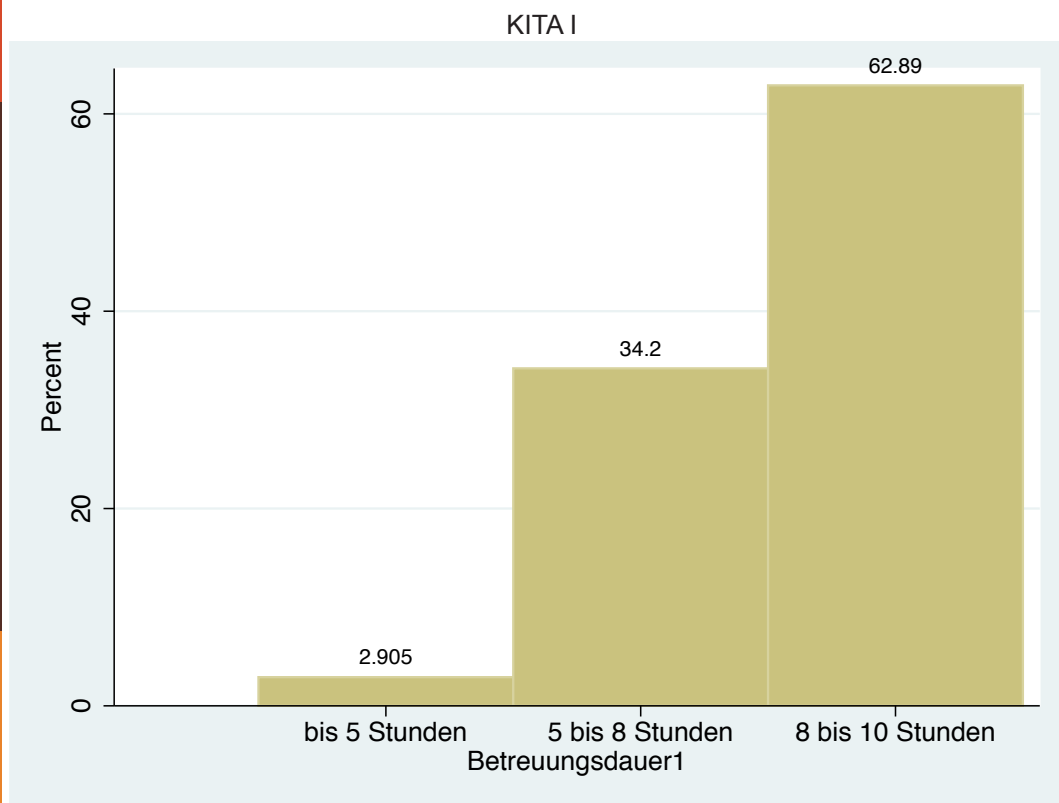
Ab wann würden Sie Ihr Kind betreuen lassen?

KITA II

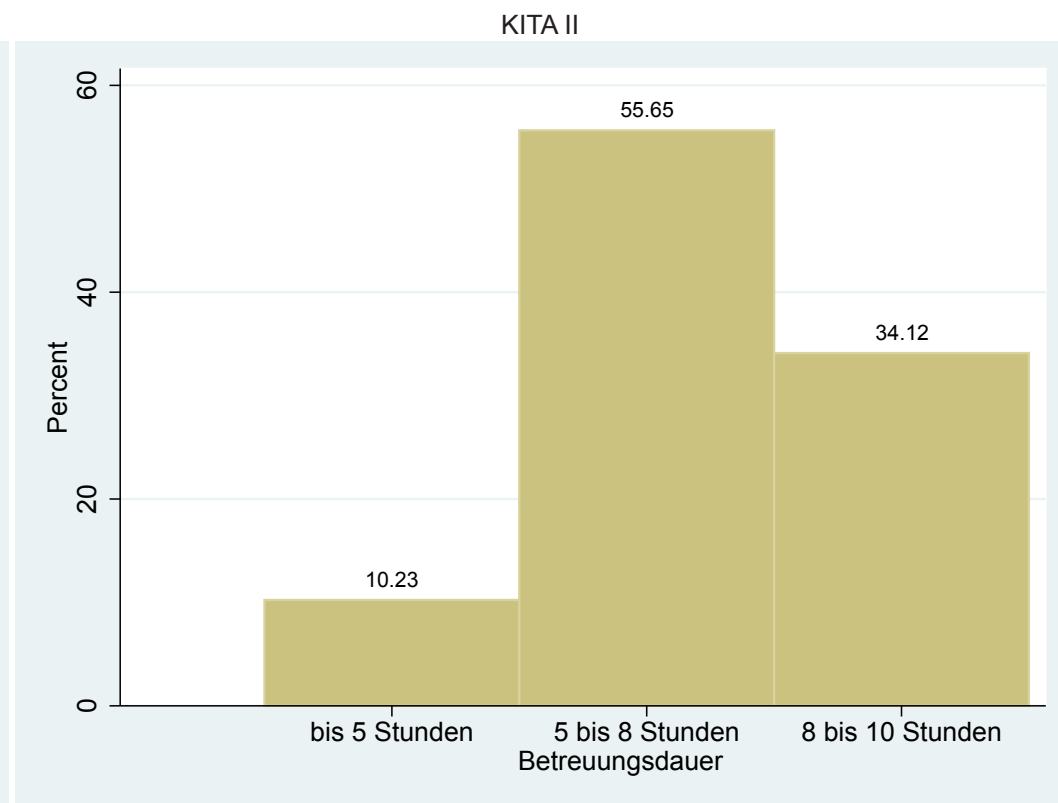
Beginn der Betreuung nach Berufstätigkeit



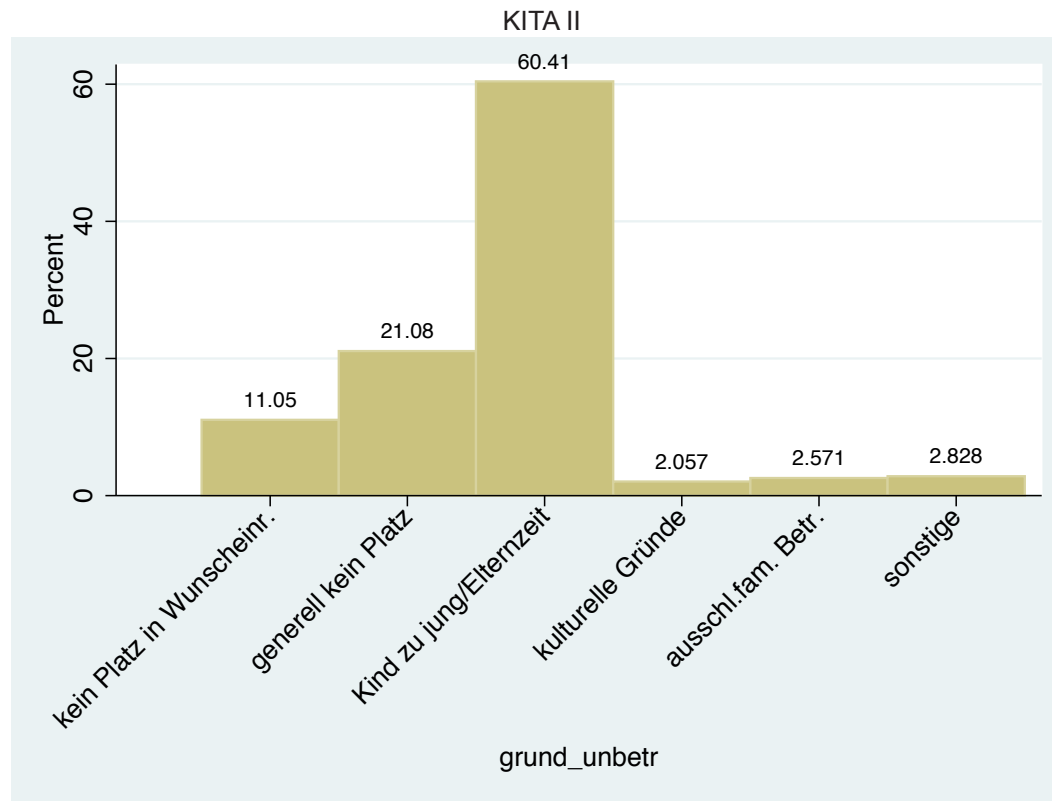
Wie lang ist Ihr Kind täglich in Betreuung?



Wie lang würden Sie Ihr Kind betreuen lassen?

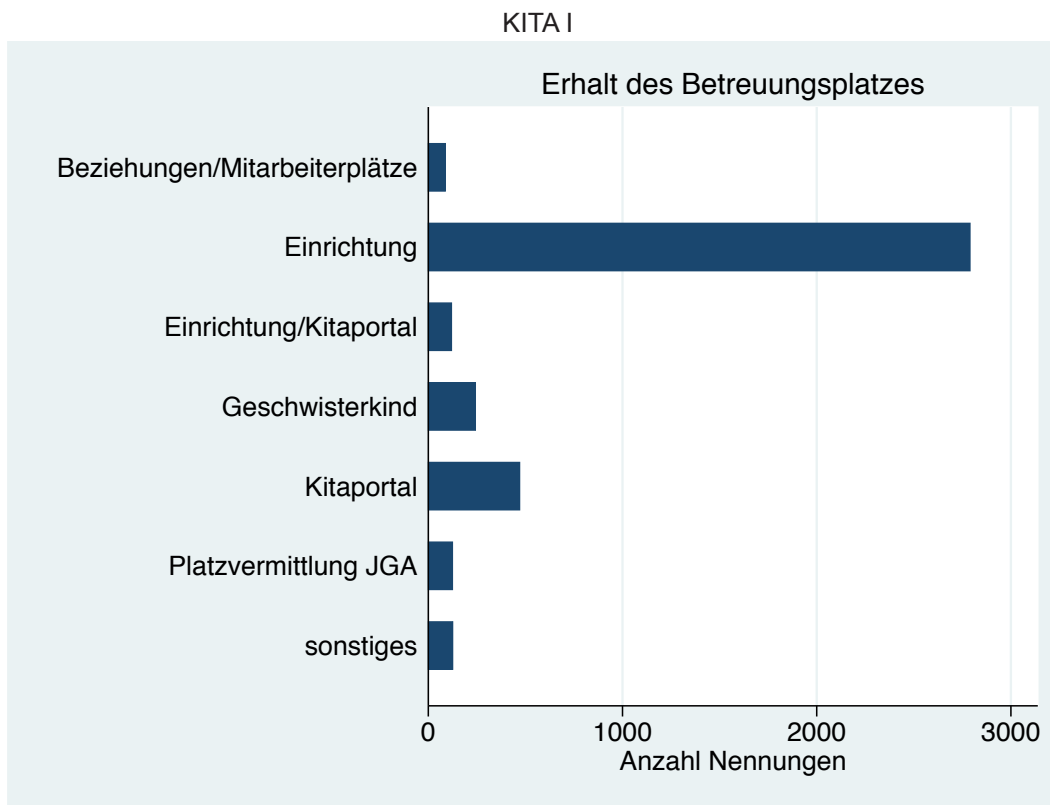


Warum wird Ihr Kind gegenwärtig nicht in einer Betreuungseinrichtung betreut?



Platzvermittlung

Wie haben Sie den Platz in der Einrichtung erhalten?



Wie würden Sie einen Betreuungsplatz suchen?

