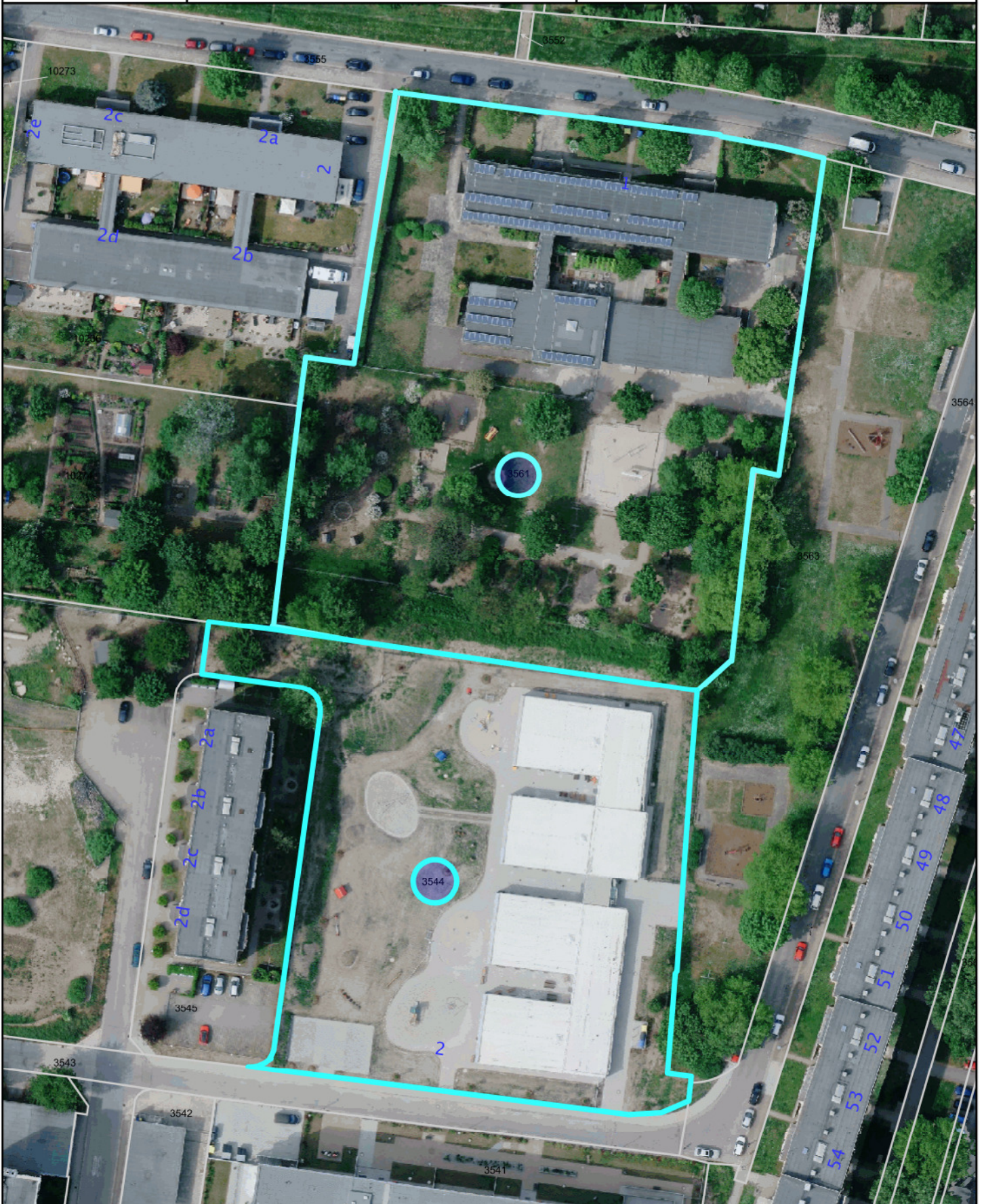


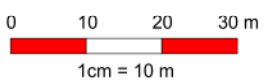


Landeshauptstadt Magdeburg
 Eigenbetrieb Kommunales Gebäudemanagement
 Abt. 1/2 Wo

Datum: 11.11.2016



Maßstab 1 : 1.000



Georg-Kaiser-Str. 2
 Krotenwuhne 1
 Kindertageseinrichtung
 Luftbild 2016

