

otto präsentiert otto stellt vor otto informiert otto gibt bekannt otto zeigt

# Infrastrukturplanung Kita - ab 2020

## 1. Zielstellung der Infrastrukturplanung – ab 2020

- Entwicklung der infrastrukturellen Bedingungen, die für die bedarfsgerechte Gewährleistung des Rechtsanspruchs zur Tagesbetreuung von Kindern im Alter bis unter 7 Jahre notwendig sind
- Fortschreibung der Grundlagen für eine schnellstmögliche Gesamtsanierung des Gesamtbestandes und die begrenzte Schaffung neuer Betreuungseinrichtungen
- Grundlage für Einschätzung der Interessenbekundungen freier Träger zur Schaffung von Plätzen

## 2. Planungskriterien

### Bevölkerungsentwicklung

Bestimmung des Umfanges der anzubietenden Plätze und des Flächenbedarfes zur pädagogischen Nutzung

### Versorgungsnetz

Standorte sollten bedarfsabhängig in einer räumlichen Entfernung von untereinander in der Regel maximal jeweils ca. 2000 m vorgehalten werden.

### Stadtentwicklung (Stadtumbau)

Bei der Abwägung zwischen Standorten im Stadtteil sollte der Standort im Kernbereich oder in unmittelbarer Nähe zum Kernbereich eines Stadtteils prioritär bewertet werden.

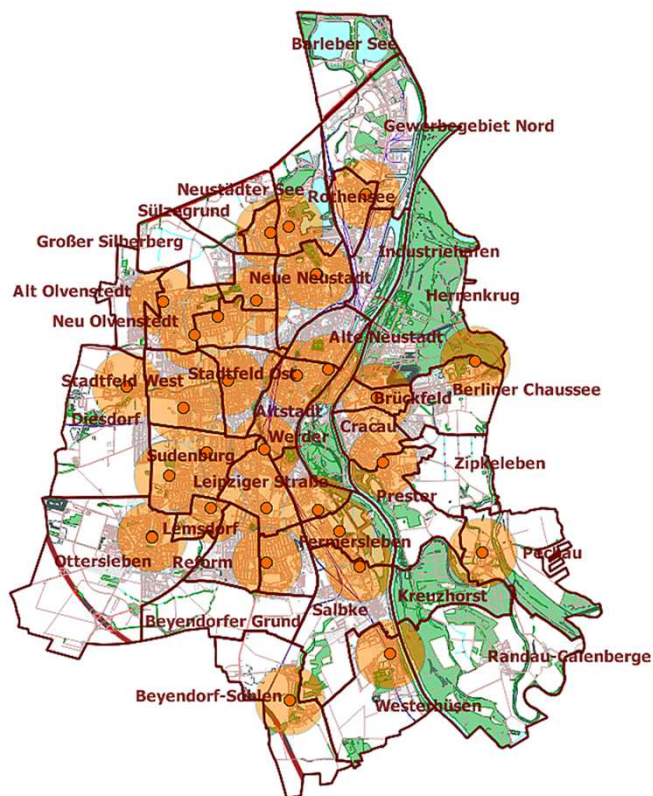
### Pädagogische Nutzfläche entsprechend des Magdeburger Fachstandards

päd. NFL (2,5 und 5 qm); Außenfläche (18-24 qm ); MZR; Mobiliar/ Einrichtungsgegenstände

- DS 0408/15 Standards

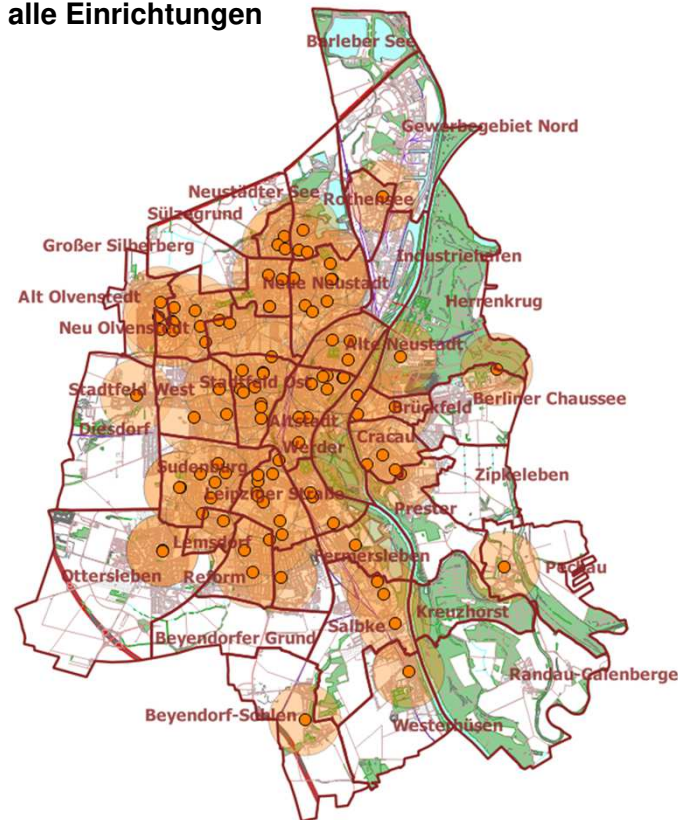
### 3. Planungsansatz

Kindertagesstätten Ebene 1:



Einzugsbereich : Umkreis Radius 1 km

Ableitung Versorgungsnetz Kita´s gesamt Ebene 1 und 2 (KK;KG) - Räumlicher Deckungsgrad alle Einrichtungen



### 3. Planungsansatz

Faktor Kita-Nutzung	
0 bis u. 1 Jahr	0,11
1 bis u. 2 Jahre	0,7
2 bis u. 3 Jahre	0,9
3 bis u. 4 Jahre	0,94
4 bis u. 5 Jahre	0,95
5 bis u. 6 Jahre	0,95
6 bis u. 6,5 Jahre	0,95
Planungsreserve	0,03
Geschwisterkinder und Altersübergänge	0,03

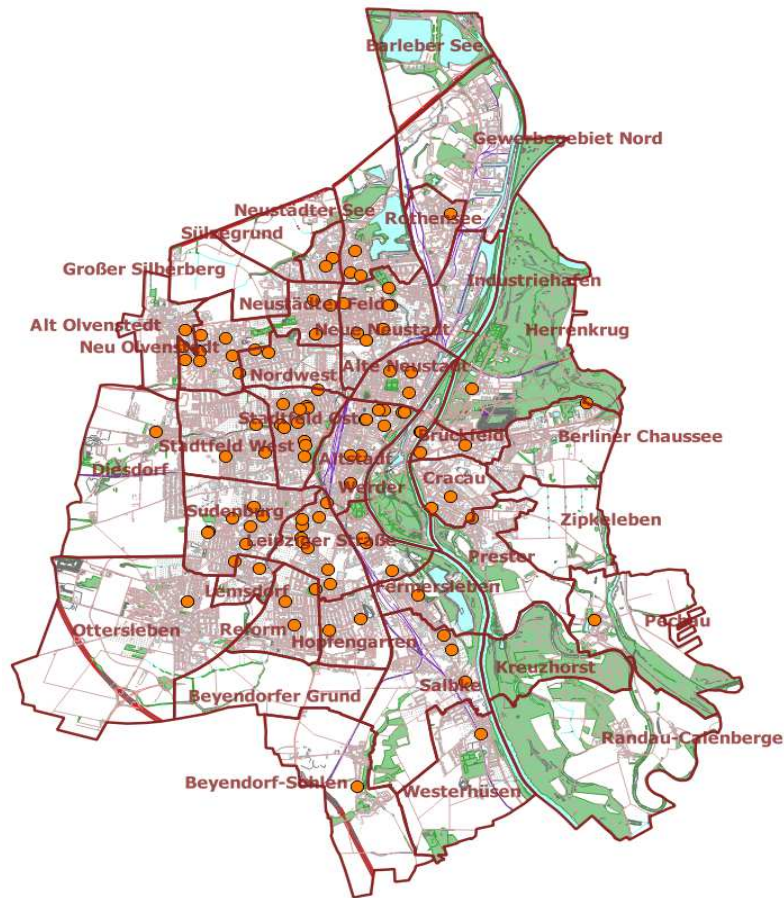


§ 80 SGB VIII Jugendhilfeplanung  
 ... Vorsorge zu treffen, dass auch ein unvorhergesehener Bedarf befriedigt werden kann.  
 DS 0460/99



Für das Freihalten von Plätzen für Geschwisterkinder und das Freihalten von Plätzen für die Realisierung des Übergangs von der Krippe in den Kindergarten in derselben Einrichtung soll ab sofort als neuer Standard der Tagesbetreuung von Kindern bis unter sieben Jahren zusätzlich eine Ressource von drei Prozent der jährlich prognostizierten Inanspruchnahme von Plätzen bei der Bereitstellung und Finanzierung der Tagesbetreuung berücksichtigt werden.  
 DS 0095/17

## 4. Bestandssituation



## 4. Bestandssituation

### Standorte Kindertageseinrichtungen ohne Ausweichquartiere

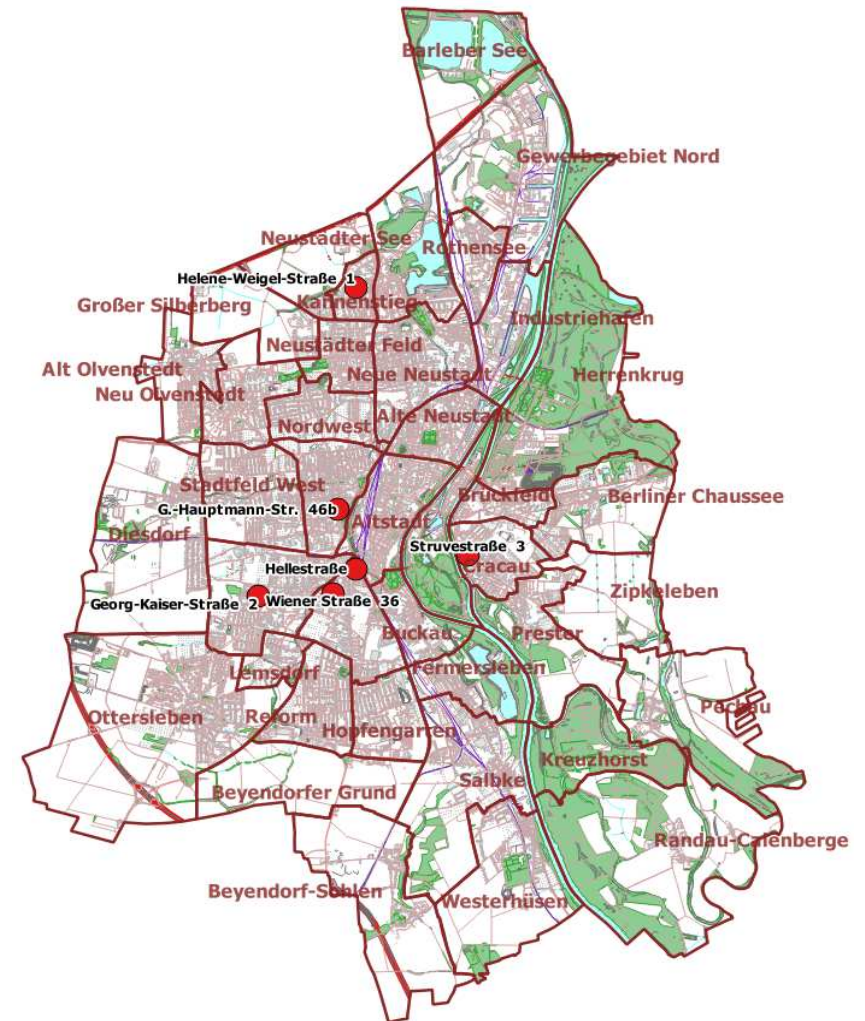
	Päd.NFl. m <sup>2</sup>	BE 1 Plätze	KK 1 Plätze	KG 1 Plätze	BE 2 Plätze	KK2 Plätze	KG 2 Plätze
<b>Bestand 11/2019</b>	39.098,51	11.232	4.628	6.604	12.244	3.576	8.668

Geschaffene Plätze 2016 bis 2019 : 335 KK und 823 KG

gesamt: 1.158 Plätze

## 4. Bestandssituation Ausweichquartiere

Ausweichquartiere	Päd. N.FI. ca. m <sup>2</sup>	BE. Plätze gesamt *	KK Plätze *	KG Plätze *
Helene- Weigel- Straße 1	820	219	109	110
G.-Hauptmann-Straße 46b	522	168	40	128
Georg-Kaiser-Stra- ße 2	522	168	40	128
Wiener Straße 36	404	121	40	81
Hellestraße 1a	522	168	40	128
Struvestraße 3	404	121	40	81
<b>gesamt:</b>	<b>3194</b>	<b>965</b>	<b>309</b>	<b>656</b>





## 4. Bestandssituation - Bestandseinschätzung

Rechnerisches Potenzial feststellbar, z.B.:

66 KK-Plätze und 357 KG-Plätze bzw. 201 KK-Plätze und 87 KG-Plätze (Stand: 24.04.2019)

Durch Belegungsmanagement teilweise nicht beeinfluss- und verfügbar.

## 4. Bestandssituation - Bestandseinschätzung

Seit 2012 steigt die Inanspruchnahme von öffentlich geförderten Betreuungsplätzen in Magdeburg.

Die Inanspruchnahme im Jahresverlauf ergibt sich zyklisch für jedes Jahr und ist exemplarisch für 2019 ausgewiesen.

<b>2019 – Belegung pro Monat*</b>				
<i>*(im Kitaportal hinterlegte Betreuungsverträge zum Stichtag 06. des Monats)</i>				
	Platzkategorie KK	Platzkategorie KG	Gesamtanzahl KK+KG	Tagespflege (KK+KG)
<b>Januar</b>	3.606	6.965	10.571	329
<b>Februar</b>	3.586	7.136	10.722	331
<b>März</b>	3.553	7.305	10.858	340
<b>April</b>	3.510	7.449	10.959	337
<b>Mai</b>	3.464	7.569	11.033	334
<b>Juni</b>	3.586	7.872	11.458	341
<b>Juli</b>	3.536	7.901	11.437	337
<b>August</b>	3.727	6.185	9.912	294
<b>September</b>	3.748	6.413	10.161	302
<b>Oktober</b>	3.673	6.598	10.271	294
<b>November</b>	3.641	6.813	10.454	325
<b>Dezember</b>	3.570	6.832	10.571	329

Quelle: A 51

## 4. Bestandssituation - Bestandseinschätzung

### Bedarfsliste Kita-Portal

**344 Nachfragende - 170 KK; 174 KG**

(Bezug 06.11.2019; Quelle Amt 51)

## 5. Bedarfsentwicklung

### Prognose Magdeburger Kinder bisher wohnberechtigte Bevölkerung

	2020	2021	2022	2023
<b>KK</b>	6.576	6.596	6.475	6.355
<b>KG</b>	7.959	7.862	7.785	7.636
<b>gesamt</b>	14.535	14.458	14.260	13.991

Quelle: Amt 12 – Stand 2019; eigene Darstellung V/02

KK: Kinder im Kinderkrippenalter von 0 bis unter 3 Jahre  
 KG: Kinder im Kindergartenalter von 3 bis unter 6,5 Jahre

### Prognose Inanspruchnahme Plätze in Kindertageseinrichtungen und Tagespflege bisher wohnberechtigte Magdeburger Bevölkerung ab 2020

	2020	2021	2022	2023
<b>KK</b>	3.943	4.001	3.931	3.857
<b>KG</b>	7.983	7.885	7.808	7.656
<b>gesamt</b>	11.926	11.886	11.739	11.513

Quelle: V/02 - eigene Berechnungen

219 potentielle Nachzüge Minderjähriger (Stand: Jan. 2019)

## 5. Bedarfsentwicklung

**Saldo Plätze prognostizierte Inanspruchnahme/ Bestand Einrichtungen und Tagespflege**

	2020	2021	2022	2023
Differenz Plätze bisher wohnberechtigte Bevölkerung	-2 KK -5 KG	-6 KK -15 KG	47 KK 96 KG	122 KK 246 KG
Plätze Bedarfsliste Kita-Portal	-170 KK -174 KG	-170 KK -174 KG	-170 KK -174 KG	-170 KK -174 KG
Plätze weitere Zuwanderung	-55 KK -55 KG	-55 KK -55 KG	-55 KK -55 KG	-55 KK -55 KG
Saldo gesamt	-227 KK -234 KG	-231 KK -244 KG	-178 KK -133 KG	-103 KK -17 KG

Quelle: V/02 - eigene Berechnungen

## 5. Bedarfsentwicklung

Ab 2020 zusätzlich zu schaffende Kapazitäten:

- 231 Kinderkrippenplätze oder Tagespflege und
- 244 Kindergartenplätze

## 5. Bedarfsentwicklung

### In Einrichtungen:

Träger	Standort	Geplante Platzkapazität	
		KK	KG
KITAWO gGmbH	Anbau Kita „Buckauer Spatzen“ Schönebecker Straße 68	24	-
Ottersleber Lebenskreis gGmbH	Neubau auf dem Gelände Frankfelde 36/37	44	-
Stiftung Evangelische Jugendhilfe St. Johannis, Bernburg	Neubau auf dem Gelände alte Brauerei Ecke Ansbacher Straße/Sieverstorstraße	46	80
Ausweichquartier	Kita Struvestraße 3	40	81
Ausweichquartier	Kita Hellestraße 1a	40	128
<b>gesamt</b>		<b>194</b>	<b>289</b>

Quelle: V/02

### In Tagespflege:

15 Plätze

## 6. Magdeburger Sonderprogramm zur Sanierung von Einrichtungen zur Tagesbetreuung von Kindern bis unter 7 Jahren

Ausweichquartier	2020					2021					2022 ff														
	N	D	J	F	M	A	M	J	J	A	S	O	N	D	J		F	M	A	M	J	J	A	S	O
H.-Weigel-Str. 1	Kinderhaus am Stern, St.-Josef-Straße										KK Feldmäuse n.n. Georg-Singer-Straße														
											Kita Kuschelbären n.n. Georg-Singer-Straße														
G.-Hauptmann-Str. 46 b	Fliederhof I, St.-Josef-Straße										Kita BussiBär Ferchlander Weg					nach Fertigstellung: Kita Wunderland, Westernplan									
G.-Kaiser-Str.2	Kita Zwergenhügel, Astonstraße										Kita Schlupfwinkel V-Jara-Str.														
Wiener Str. 36	Waldorfkindergarten, Astonstraße										Kita Schlupfwinkel V-Jara-Str.					nach Fertigstellung: Kita Klettermax, Westernplan									
Struvestraße 3	Spielinsel, Oststraße										Zielstellung Nutzung als Regeleinrichtung														
Hellestraße	Storchennest, Oststraße										Zielstellung Nutzung als Regeleinrichtung														
Umsetzung STARK III EFRE plus										Bauablauf n.n. geplant															

Quelle: V/02