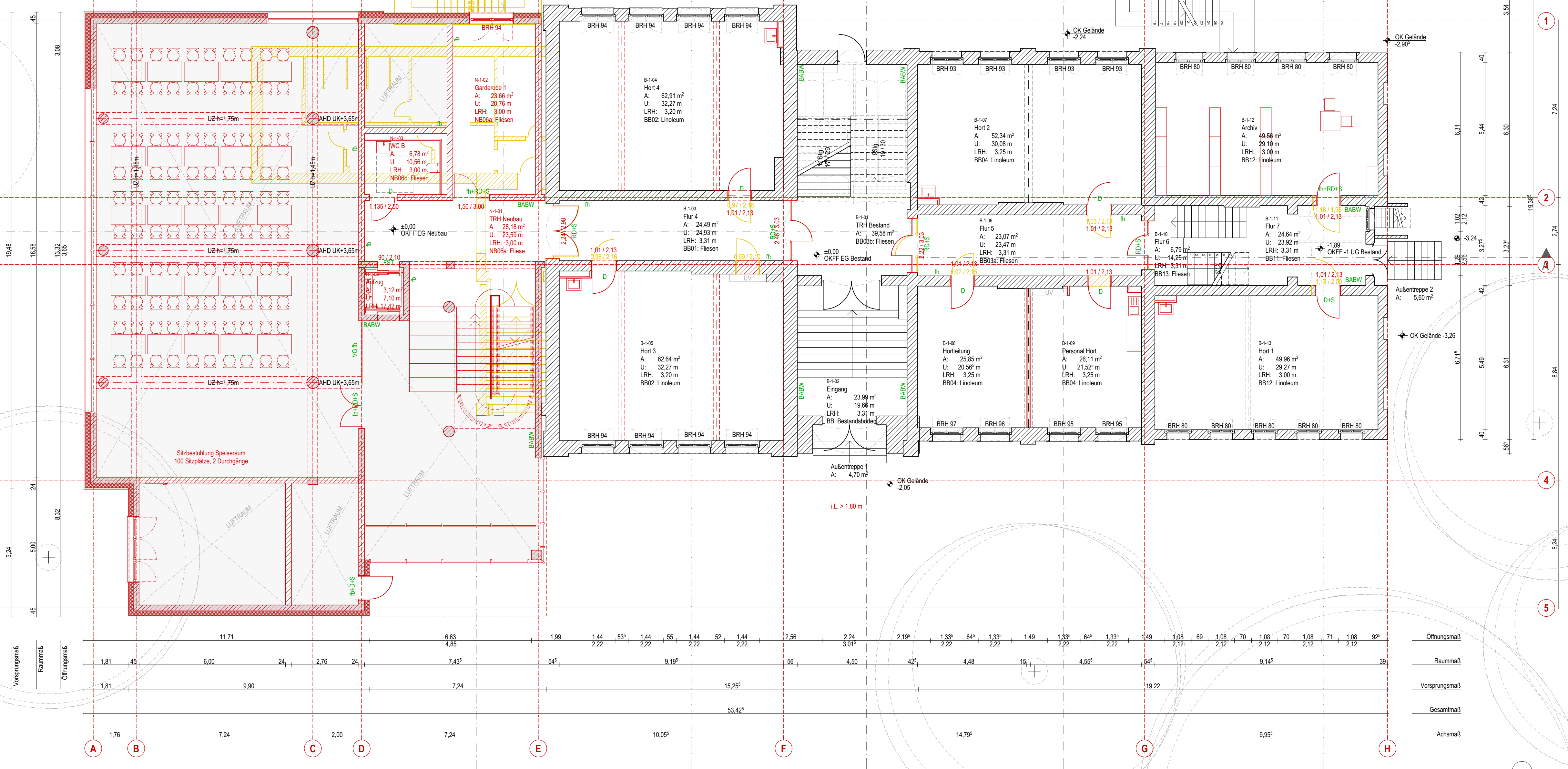


Achsenmaß	1,76	7,24	2,00	7,24	10,05 ⁵	14,79 ¹	9,95 ⁵	
Gesamtmaß			16,77		10,38 ⁵	24,22		
Vorsprungsmaß					10,38 ⁵			
Raummaß	45	14,38	24	3,38	24	42	58	
Öffnungsmaß	7,45	3,76	4,54	1,80	2,73	1,44	2,22	
Gebäudeteile	NEUBAU		GEBÄUDETEIL I - 1912			GEBÄUDETEIL II - 1902		GEBÄUDETEIL III - 1885



Achsenmaß	1,81	45	6,00	24	2,76	24	7,43 ⁹	54 ⁴	1,99	1,44	53 ⁵	1,44	55	1,44	52	1,44	2,56	2,24	3,01 ¹	2,19 ⁵	1,33 ⁵	64 ⁵	1,33 ⁵	2,22	1,49	1,33 ⁵	64 ⁵	1,33 ⁵	2,22	1,49	1,08	69	1,08	70	1,08	70	1,08	71	1,08	92 ⁵			
Gesamtmaß																																											
Vorsprungsmaß																																											
Raummaß																																											
Öffnungsmaß	1,81		9,90		7,24		15,25 ⁵	53,42 ⁵																																			

OKFF EG = +/- 0,00 = 58,98 NHN

D	Anpassung EW Bau	TG	03.03.21
C	Einarbeitung Stalk Neubau + Bestand	OIM	18.02.21
B	Bemaßung der Türen, Einarbeitung Brandschutz	OIM	21.01.21
A	Einarbeitung Möblierung	OIM	18.12.20
Index	Änderung	Name	Datum

HLS			
EL			
ST			
Proj.V	SB EtkGm	Datum	
erstellt von			
13.11.2020			
(Signum/ Datum)			
Planer	arc architekturkonzept GmbH		
Tragwerksplaner / Datum:			
Landeshauptstadt Magdeburg Eigenbetrieb Kommunales Gebäudemanagement		Projekt-Id.-Nr. 1273 - III/1	
Objekt: Sanierung und Erweiterung Grundschule Westerhüsen		Maßstab: 1:100	
Darstellung: Erdgeschoss		Bl.Nr.: E-02-02-VD	
Zeichnung - Nr.: 123.00 - 00 - E - HB - 2 - 002 / 20		Betriebsleiter EtkGm/Datum: 	
Nutzer/Datum:	Abt.Ltr.EtkGm/Datum:	GB.Ltr.EtkGm/Datum:	

