

Auszug aus dem Instandsetzungskonzept



Abb. 3.2: Pilzbefall an Belagsbohlen und Längsträgern auf Höhe A 40

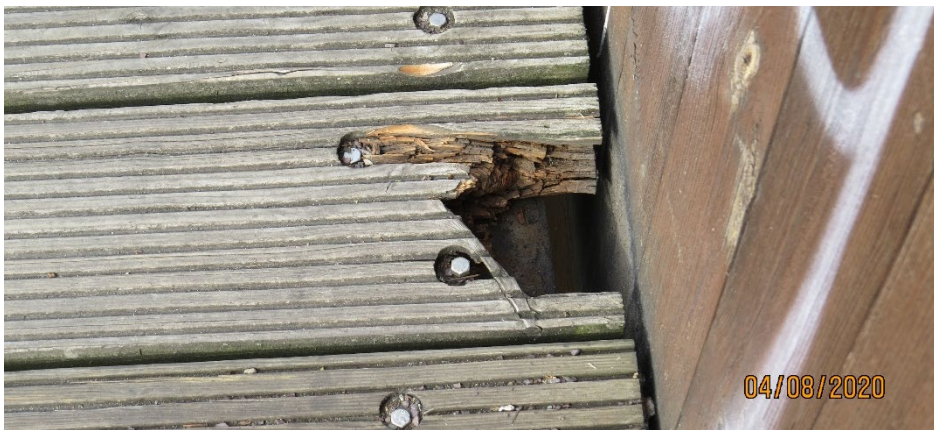


Abb. 3.3: Schaden an einer Belagsbohle durch holzerstörende Pilze

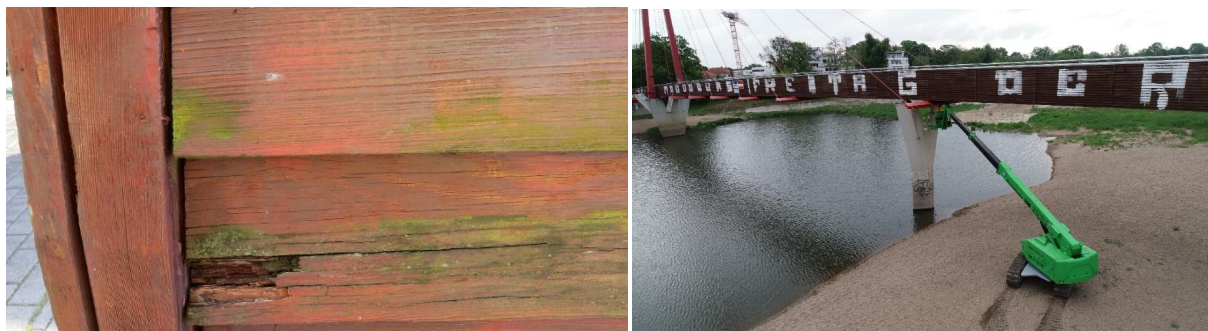


Abb. 3.4: Verschleiß und Vandalismusschäden am Wetterschutz

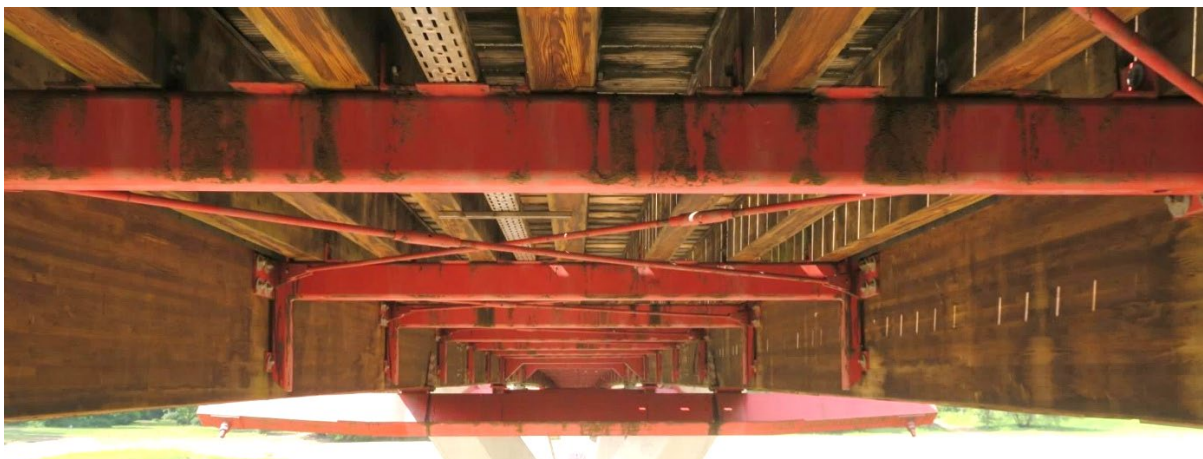


Abb. 3.5: Wassereinwirkung auf Hauptträger