

#### LEGENDE

- Fahrbahn
- Geh- und Zweirichtungsradweg
- Bankett
- Mulde
- Bushaltestelle
- Pflaster Bushaltestelle
- Dammböschung
- HB, TB, RB Hochbord, Tiefbord, Rundbord
- 1-reihige Rinne
- 2-reihige Rinne

#### Höhenplan

Neigungsbrechpunkt mit Angabe des Längsgefälles

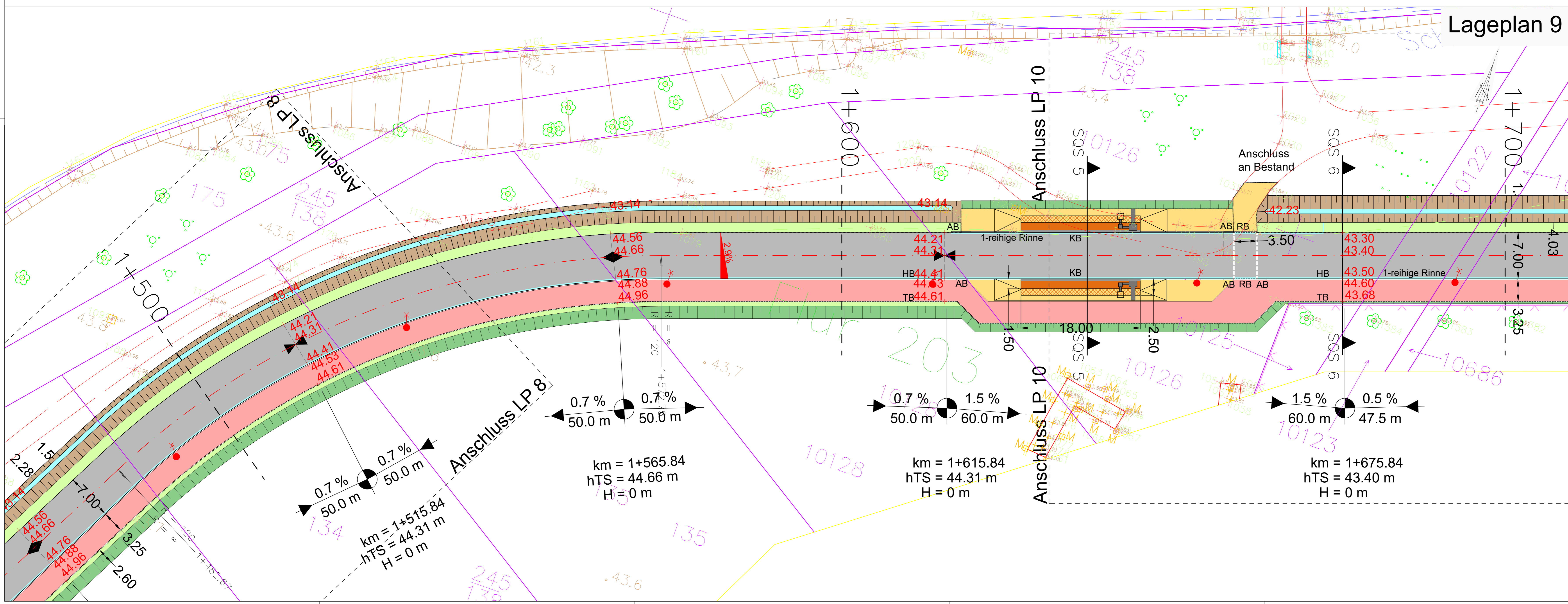
Tiefpunkt  
Hochpunkt

Geplante Höhe  
Bestandshöhe - Anschlusshöhe  
Querneigung

#### Legende Vermessung

Schotterdecke	SD
Kies	Kies / Ki
Mosaikpflaster	KP
Kleinpflaster	MP
Findlings-, Kopfsteinpflaster	FP
Großpflaster	GP
Blaubasalt	BS
Natursteinplatten	NP
Betonsteinpflaster	BP
Plattenbeton	PB
Straßenbeton	SB
Rasengittersteine	RG
Blumen	BB
Blindenleibstein	BL
Gummi	Gummi / Gu
Holz	Holz / Hz
Metallgitter	Gitter / Gi
Metallplatte	Stahl / St

Landesauptstadt Magdeburg Der Oberbürgermeister FB - Vermessungsamt und Baurecht	Anlage: 1/4 Blatt Nr.: 7686 D / 7786 C 7685 B / 7785 A
	Objekt: "Grabower Str."
Art der Messung: Grenzsituation	gemessen: August '21 A. Bauer bearbeitet: August '21 S. Engler geprüft:
V:\Karten\Messauftrag\A160101.dgn E-Mail: vermessung@va.magdeburg.de    10-AUG-2021    Tel.: 0391 / 540 5428	



#### Vorplanung

IVW Ingenieurbüro für Verkehrs- und  
Wasserwirtschaftsplanung GmbH  
Calbeische Straße 17  
39122 Magdeburg

Telefax 0391-4060400  
Telefon 0391-4990300  
E-Mail: office@ivw-egnib.eu

bearb.: pschmidt    gez.: rba/jro    gepr.: rbauer    Magdeburg, 09/2022

Auftraggeber: Landeshauptstadt Magdeburg Julius-Bremer-Straße 10 39090 Magdeburg	Unterlage: 4 Blatt Nr.: 4 Reg. Nr.: 120-21-109
Projektziel: Verlängerung der Grabower Straße bis zum Anschluss an den Kreisverkehr Büdener Straße	nachgeprüft: Planinhalt: Lage- und Deckenhöhenplan Maßstab: 1:250

#### Vorabzug

Höhensystem: DHHN2016  
Lagestatus: 150  
W:\Für meine Gruppen\120-109-Projekte\120-21-109\STR2\_VPGAD\DWGL\PLP\_GrabowerStr\_5\_2.dwg